

## 2016: definiamo i nuovi standard del riscaldamento



Caldia a condensazione  
Vitodens 200-W

**World first · Primi al mondo**  
**Modulazione fino a 1:20**  
**Energy Cockpit**



Pompa di calore ibrida  
Vitocaldens 222-F

**World first · Primi al mondo**  
**Reversibile**  
**Hybrid Pro Control**



Pannello solare  
Vitosol 200-FM

**World first · Primi al mondo**  
**ThermProtect**

Riscaldamento ◀  
Industria  
Refrigerazione



Allendorf (Germania), vista aerea  
della sede centrale Viessmann

Viessmann è leader nel mondo nella produzione di sistemi di riscaldamento per il settore residenziale, l'industria e il commercio. Fondata nel 1917, l'azienda familiare oggi è guidata dal Dott. Prof. Martin Viessmann e ha sede ad Allendorf/Eder, nel Land dell'Assia. Il Gruppo è presente in 74 Paesi con circa 11.600 dipendenti e sviluppa un fatturato di oltre 2,2 miliardi di euro.

**Gamma completa per tutte le esigenze**

La gamma completa Viessmann offre soluzioni efficienti con potenzialità da 1,5 a 120.000 kW sfruttando tutte le fonti di energia: gas, gasolio, legna, sole e il calore naturale.

L'offerta include caldaie murali e a basemento, pannelli solari, moduli fotovoltaici, caldaie a biomassa, pompe di calore e sistemi di ventilazione, sempre ai vertici dell'innovazione.

Tutti i prodotti Viessmann rispondono alla mission dell'azienda: fornire calore garantendo i massimi livelli di comfort ed efficienza.

### Le pietre miliari

Nello sviluppare i propri prodotti, l'azienda pone sempre la massima attenzione alla tutela dell'ambiente e del clima.

Alcuni prodotti sono diventati delle vere e proprie pietre miliari per l'intero settore: tra tutti lo scambiatore di calore Inox-Radial in acciaio inossidabile che garantisce la massima efficienza e le minime dispersioni, o, ancora, il bruciatore semisferico e cilindrico Matrix che assicura una combustione con basse emissioni.

L'impegno dell'azienda nella ricerca di prodotti sempre più attenti all'ambiente le è valso numerosi premi e riconoscimenti, come ad esempio il Premio Tedesco per la Sostenibilità, conseguito nel 2009, nel 2011 e nel 2013.

### Ampia gamma di servizi

La gamma di prodotti Viessmann è corredata da una ricca offerta di servizi rivolti a tutti gli operatori del settore: dall'installatore, al progettista, fino all'architetto.

Tra i servizi più importanti figurano:

- Corsi di formazione tenuti dall'Accademia Viessmann, volti a tenere costantemente aggiornati quanti operano nel settore sulle novità di prodotto e gli sviluppi in corso a livello normativo, fornendo loro tutte le informazioni di cui necessitano nella loro attività quotidiana.
- Assistenza tecnica tramite i Servizi di Assistenza Tecnica autorizzati, presenti su tutto il territorio italiano che offrono un servizio rapido e puntuale
- Sito internet con tutte le informazioni sui prodotti e i servizi offerti e il blog per tutte le informazioni sul settore del riscaldamento efficiente
- Supporto per campagne di marketing e comunicazione locali

### Il progetto Effizienz Plus:

#### la sostenibilità messa in pratica

Per Viessmann "sostenibilità" significa saper conciliare con successo economia, ecologia e responsabilità sociale, per far sì che siano soddisfatti i fabbisogni di oggi, senza però compromettere il futuro delle generazioni a venire.

Il progetto, messo in atto presso gli stabilimenti Viessmann di Allendorf/Eder (Germania) ha reso possibile un aumento dell'efficienza energetica del 22% e la sostituzione del 18% di energie fossili con le energie rinnovabili, riducendo il consumo di gas e gasolio del 60%.

Si tratta di un caso esemplare che dimostra chiaramente come sia possibile già oggi raggiungere gli obiettivi fissati dalla politica energetica della Germania per il 2050.

### Hybrid - Connect - Power

In occasione di ISH 2015, la fiera internazionale di riferimento per il settore del riscaldamento, Viessmann si è presentata con lo slogan: "Hybrid - Connect - Power" che indica le tendenze che influenzeranno in maniera determinante lo sviluppo futuro del settore del riscaldamento

**Hybrid** è sinonimo del mix energetico ottenuto dall'utilizzo flessibile di due fonti di energia differenti nello stesso prodotto: una soluzione efficiente e orientata al futuro

**Connect** si riferisce ad una gestione dell'energia degli edifici digitalizzata e collegata alla rete, con interfacce intelligenti tra tutti i componenti del sistema e con la connessione alla rete internet, con l'obiettivo di garantire il massimo del comfort e della sicurezza.

**Power** indica la produzione e l'utilizzo di energia autoprodotta nella propria casa, per raggiungere un alto grado di autonomia energetica e contribuire alla tutela dell'ambiente.



Gamma completa Viessmann



La centrale termica degli stabilimenti Viessmann di Allendorf



Il centro Informativo di Allendorf



## 6 Gamma caldaie murali da 1,8 a 150 kW



### 6 **Vitodens serie 200**

Caldaie murali e compatte a condensazione a gas

## 8 Gamma pompe di calore da 1,1 a 250 kW



### 8 **Vitocaldens 222-F**

Unità compatta ibrida a gas reversibile

## 10 Gamma solare termico



### 10 **Vitosol 100-FM/200-FM**

I primi collettori solari al mondo antistagnazione  
con brevetto Viessmann ThermProtect

## 12 Servizi per l'Installatore

### 12 **Garanzia 5 Plus**

Efficienza e sicurezza garantite nel tempo

### 13 **Partner per l'Efficienza Energetica**

Una collaborazione di successo

Caldaie a  
condensazione  
a gas

## Serie VITODENS 200

Caldaie murali e compatte a condensazione a gas

1,8 – 35 kW



Le caldaie gas a condensazione Vitodens serie 200 offrono i più alti livelli di comfort e innovazioni tecniche disponibili oggi sul mercato.

### Modulazione fino a 1:20

Grazie al nuovo software Lambda Pro Plus con controllo elettronico della combustione e della porta massica dell'aria per l'adattamento dei gas di scarico, ora il range di modulazione e il più ampio della categoria caldaie murali da 35 kW, fino a 1:20. In questo modo si annullano di fatto gli spegnimenti e le riaccensioni frequenti che si possono avere in qualsiasi altro impianto.

### Consumi di gas trasparenti grazie Energy Cockpit

La nuova regolazione digitale Vitotronic 200 dispone di funzioni supplementari per le caldaie Vitodens serie 200. Inoltre è disponibile la versione Connect con interfaccia per la connessione a internet attraverso Vitotrol Plus App dedicata.

Ciò che colpisce particolarmente è il touch-screen a colori da 5 pollici. Lo schermo riproduce in modo chiaro il nuovo Energy Cockpit, la cui funzione è di informare l'utente su rendimenti e consumi. Tra questi anche la resa di un impianto solare collegato, oppure il consumo di gas per riscaldamento e acqua calda. Ben strutturata è anche la visualizzazione dello stato di stratificazione del bollitore. Un istogramma indica tutti i valori giornalieri, settimanali, mensili e annuali.

### Messa in funzione facilitata e nuove funzioni di diagnosi

Con la nuova regolazione Vitotronic 200, la fase di messa in funzione della caldaia si è molto semplificata grazie al nuovo software integrato per l'assistenza e alle nuove funzioni di diagnosi.

Garanzia  
**5** Plus

Garanzia 5 Plus:  
tranquillità inclusa  
nel prezzo

World first · Primi al mondo  
**Modulazione fino a 1:20**  
**Energy Cockpit**



Versione Connect

### Vitodens 200-W

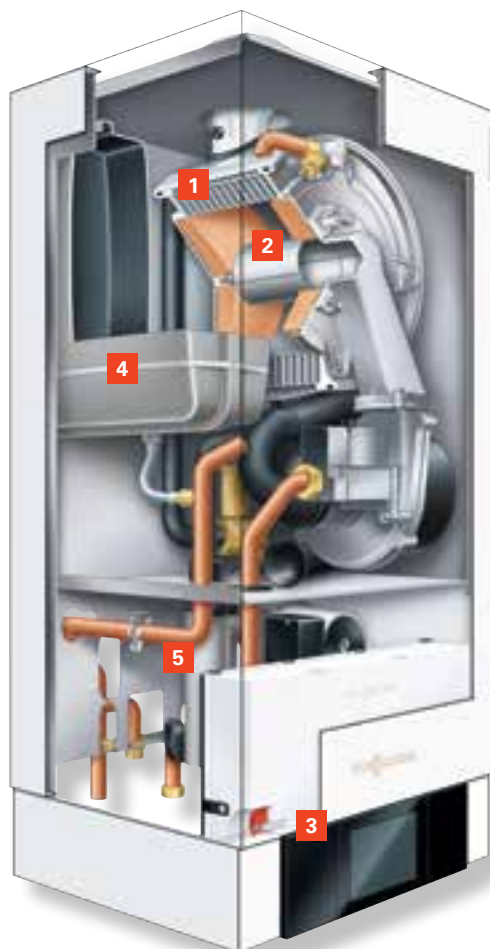
- 1 Scambiatore di calore Inox-Radial in acciaio inossidabile
- 2 Bruciatore a gas Matrix con regolazione della combustione Lambda Pro Plus
- 3 Touch-screen a colori a 5 pollici della Vitotronic 200
- 4 Vaso d'espansione
- 5 Scambiatore di calore a piastre (versione istantanea)



Vitotrol Plus App



Energy Cockpit



### Caratteristiche tecniche

- Potenzialità da 1,8 a 35 kW
- Rendimento stagionale: 98% (Hs) / 109% (Hi)
- Classe/Efficienza energetica secondo Regolamento UE nr.811/2013 :
  - Riscaldamento: A / 94% e 93 (mod.13kW)
  - Produzione di ACS: A con profilo XL
- Campo di modulazione fino a 1:20
- Regolazione facile da usare e dotata di display Touch-Screen a colori grafico e indicazioni del consumo di energia
- Bruciatore Matrix con Lambda Pro Plus, corpo caldaia Inox-Radial in acciaio inox

### I vantaggi per l'installatore

- Messa in funzione rapida e guidata mediante schemi dell'impianto
- Configurazione semplice con testo in chiaro e supporto grafico
- Diagnosi ampliata da indicazione di dati di esercizio di rilievo e stati dell'impianto
- Diagnosi ampliata dell'impianto solare grazie a riconoscimento di commutazione di mandata/ritorno in abbinamento a bollitore intelligente di sistema (Vitocell 100-W, CVUC-A)
- Utilizzo di un'ampia gamma di accessori

### I vantaggi per l'utente finale

- Apprezzato design ed elevato comfort di utilizzo, grazie a touch-screen a colori con display con testo in chiaro e supporto grafico
- Maggior comfort per produzione acqua calda sanitaria grazie alla funzione booster ed al bollitore integrato nelle versioni murali 222-W e compatte 222-F e 242-F
- Energy Cockpit con visualizzazione di produzione/consumo energetico solare e gas con grafici ad istogrammi disponibili in vari step di tempo
- Telegestione della caldaia con la versione Connect tramite interfaccia e comando con Vitotrol Plus App
- Garanzia 5 Plus già compresa (5 anni di garanzia prodotto)
- Classe energetica di sistema A+ per il riscaldamento in abbinamento al telecomando Vitotrol 200 o 300 (escluso il modello 13 kW)

## VITOCALDENS 222-F

Unità compatta ibrida a gas reversibile

1,3 – 19 kW



**World first · Primi al mondo**  
**Reversibile**  
**Hybrid Pro Control**

### **Energia rinnovabile e ad alta efficienza in un solo apparecchio**

L'unità compatta è innanzitutto poco ingombrante: nell'unità interna compatta sono integrati pompa di calore, caldaia a gas a condensazione e un bollitore ad accumulo acqua sanitaria da 130 litri. L'unità esterna include compressore, evaporatore, valvola di espansione e ventilatore.

Nel funzionamento continuo la caldaia assicura il carico minimo avvalendosi del calore ambiente naturale. L'unità esterna sottrae infatti il calore presente nell'aria e, tramite il processo della pompa di calore, lo porta a una temperatura di mandata di fino a 55 °C.

### **Hybrid Pro Control regola il mix di fonti energetiche**

La caldaia a gas a condensazione interviene solo nei casi ritenuti opportuni dal programma d'esercizio impostato. Il regolatore del sistema ibrido consente all'utente di scegliere tra i programmi di esercizio economico o ecologico, corrispondenti, a loro volta, a costi di esercizio o ad emissioni di CO<sub>2</sub> minimizzati.

A seconda del programma d'esercizio, l'utente immette i prezzi per il gas o il costo di energia primaria per la corrente. In base a ciò, la regolazione Vitotronic 200 con Hybrid Pro Control inserisce in modo ottimale entrambi i generatori di calore a seconda del fabbisogno di calore e regola automaticamente il mix energetico. Grazie all'elevata copertura del carico termico annuale tramite pompa di calore, che contribuisce per circa l'80%, il sistema garantisce costi di esercizio ridotti.

### **Elevato comfort sanitario grazie al bollitore integrato**

In abbinamento al bollitore sanitario da 130 litri, la pompa di calore assicura d'estate una produzione di acqua calda particolarmente conveniente. Se aumenta il fabbisogno, interviene la caldaia a gas a condensazione che, garantisce un comfort elevato anche in caso di prelievo abbondante.

### **Unità reversibili**

Vitocaldens 222-F è ora disponibile per riscaldamento e raffrescamento. Ciò permette di soddisfare tutte le soluzioni impiantistiche, assicurando con un solo generatore la climatizzazione degli ambienti.

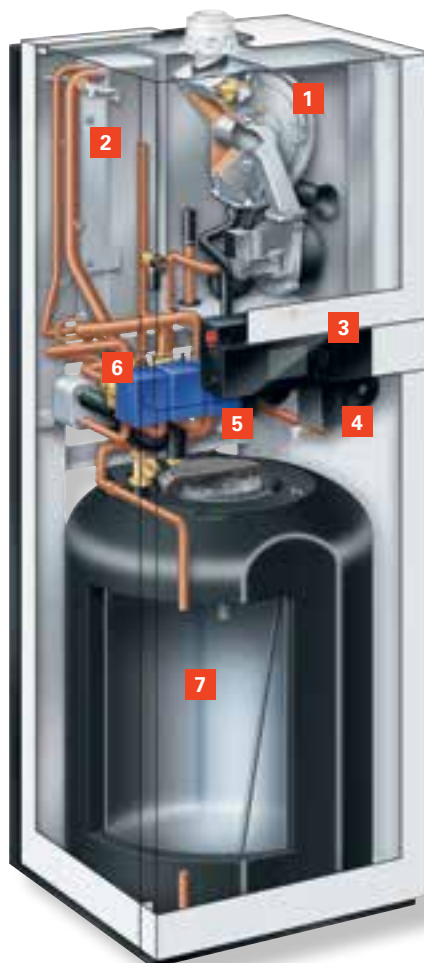
### **Utilizzo di corrente fotovoltaica autoprodotta**

La caldaia ibrida compatta Vitocaldens 222-F è già predisposta per l'utilizzo di corrente autoprodotta con un impianto fotovoltaico, con conseguente contenimento dei costi di azionamento dei componenti elettrici.



**Vitocaldens 222-F**

- 1 Caldaia a condensazione a gas con superfici di scambio termico Inox-Radial e bruciatore cilindrico MatriX
- 2 Condensatore
- 3 Regolazione Vitotronic
- 4 Pompa circuito riscaldamento ad alta efficienza
- 5 Pompa di carico bollitore
- 6 Valvole deviatrici a tre vie
- 7 Accumulo acqua sanitaria da 130 litri



Regolazione Vitotronic 200 con Hybrid Pro Control

**Caratteristiche tecniche**

- Potenzialità da 1,3 a 19 kW
- EER fino a 3,8 (W18/A35)
- COP con A7/W35 fino a 5,0
- Compressore modulante
- Pompa ad alta efficienza con regolazione variabile del numero di giri
- Bollitore da 130 l integrato
- Vitotronic 200 con Hybrid Pro Control (adattamento automatico del punto di bivalenza)

**I vantaggi per l'installatore**

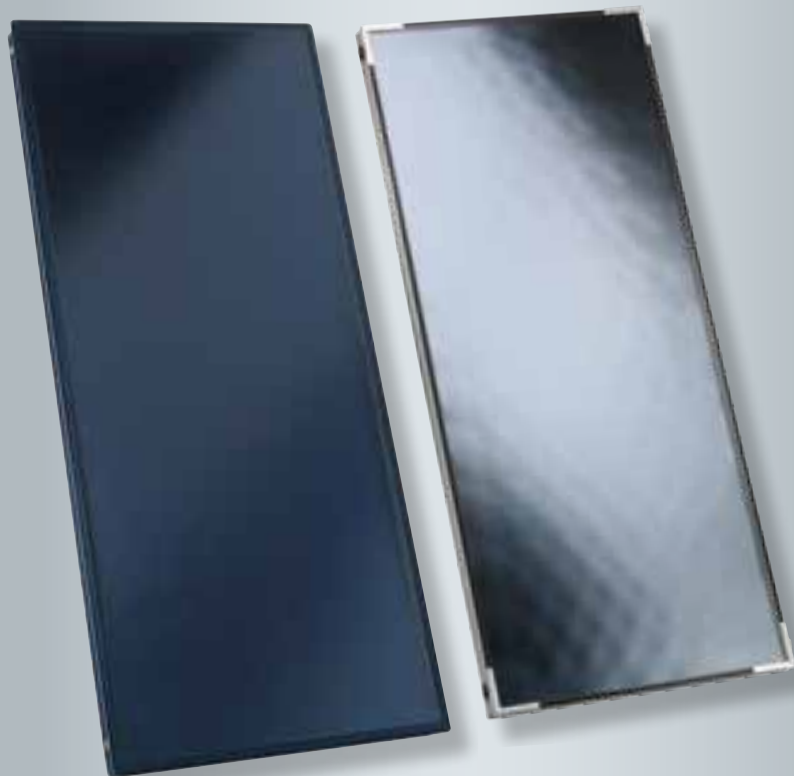
- Tempi di montaggio rapidi grazie a unità interna compatta e facile da installare, completa di allacciamenti elettrici e idraulici
- Elevata sicurezza nella progettazione e tipologia dell'impianto
- Unità esterna collegata mediante tubazioni del refrigerante (nessun pericolo di gelo; posa facile e poco ingombrante)

**I vantaggi per l'utente finale**

- Elevata sicurezza d'esercizio grazie a due generatori di calore integrati e azionabili indipendentemente l'uno dall'altro
- Costi di esercizio ridotti grazie all'impiego ottimale di pompa di calore e caldaia a gas a condensazione
- Elevata resa d'acqua calda sanitaria
- Dimensioni d'ingombro compatte
- Hybrid Pro Control (adattamento automatico del punto di bivalenza)
- Soluzione flessibile per tariffe variabili nel tempo
- Predisposta per autoconsumo di corrente fotovoltaica e Smart Grid

## VITOSOL 100-FM / 200-FM

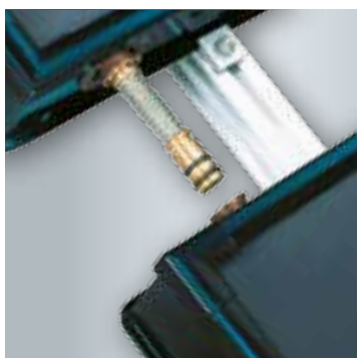
I primi collettori solari al mondo antistagnazione  
con brevetto Viessmann ThermProtect



Vitosol 200-FM

Vitosol 100-FM

World first · Primi al mondo  
**ThermProtect**



Collegamento tra collettori estremamente agevole grazie all'innovativo sistema a innesto (Vitosol 200-FM)

Viessmann, da sempre azienda pioniera e innovatrice nell'ambito della ricerca nelle energie rinnovabili, rivoluziona il mercato degli impianti solari termici introducendo il primo collettore solare piano con controllo della temperatura al fine di evitare la stagnazione.

### **Nuova superficie selettiva ThermProtect**

Grazie all'innovativo brevetto Viessmann, i nuovi collettori della gamma Vitosol FM sono dotati di superfici selettive ThermProtect. Questo particolare trattamento sulla piastra captante permette, una volta soddisfatta la temperatura acqua calda sanitaria impostata nel bollitore bivalente, di aumentare la percentuale di rifrazione dei raggi solari una volta superata la temperatura di 75°C.

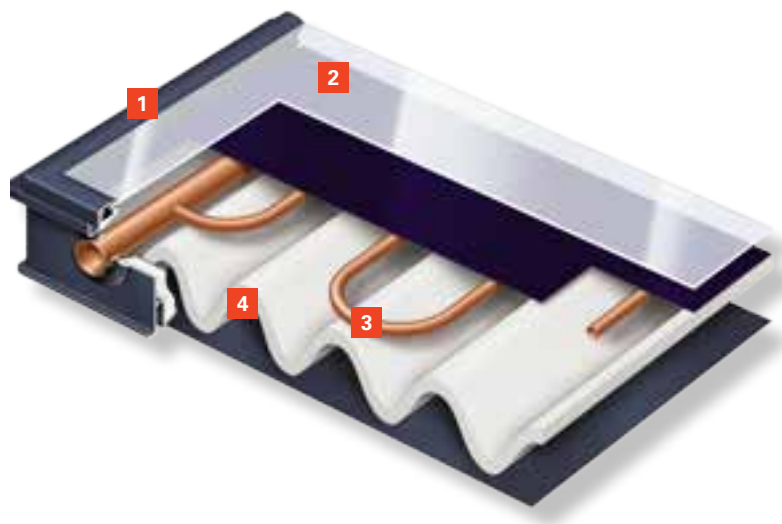
### **Adattamento automatico dei collettori solari al fabbisogno termico**

La superficie selettiva brevettata ThermProtect dei collettori Vitosol di Viessmann, impedisce l'ulteriore apporto di calore una volta superata la temperatura di 75°C sulla superficie collettori, e garantisce così un funzionamento corretto e duraturo dell'impianto solare termico.

In questo modo vengono ridotti a zero le fasi di stagnazione dell'impianto, con benefici evidenti sia nel comfort di produzione dell'acqua calda sanitaria sia nella durata di vita dei componenti dell'impianto solare stesso.

### Vitosol 200-FM

- 1 Telaio continuo in alluminio piegato con profilato speciale per integrazione nel tetto (Vitosol 200-FM), fornibile in tutti i colori RAL
- 2 Copertura resistente in vetro speciale trasparente
- 3 Assorbitore a forma di meandro
- 4 Isolamento termico altamente efficace in resina melamminica



Vitosol 200-FM esempio di installazione per integrazione a tetto

### Caratteristiche tecniche

- Collettore solare piano con trattamento selettivo ThermProtect antistagnazione
- Superficie lorda 2,51 m<sup>2</sup>
- Assorbitore selettivo e vetro solare ad alta resistenza con spessore 3,1 mm
- Serpentino collettore a meandro in rame
- Isolamento termico in resina melamminica

### I vantaggi per l'installatore

- Elevata sicurezza di esercizio e di funzionamento grazie alla drastica riduzione della temperatura sul collettore durante le fasi di stagnazione dell'impianto
- L'impianto rimane esente da problematiche anche in caso di blackout elettrici, rotture di valvole e altre problematiche tecnico / impiantistiche
- Lunga durata dei componenti dell'impianto solare grazie all'azzeramento dei periodi di stagnazione ad elevate temperature
- Dimensionamento semplificato dell'impianto solare termico
- Sistema di montaggio universale, per tutti i tipi di installazione a tetto

### I vantaggi per l'utente finale

- Lunga durata e funzionalità dell'impianto solare garantita del tempo, grazie alla drastica riduzione della temperatura sul collettore
- Comfort di produzione d'acqua sanitaria garantito in ogni condizione di funzionamento
- Costi di esercizio estremamente ridotti
- Nessun rischio di sovratemperatura nei collettori a causa di mancato uso dell'acqua calda sanitaria o per assenze per lunghi periodi (ad esempio durante le ferie estive)

Estensione  
di garanzia

**Garanzia 5 Plus:**  
efficienza e sicurezza garantite nel tempo



**Garanzia  
5 Plus**

Grazie all'iniziativa  
Garanzia5Plus è possibile  
estendere la garanzia  
da 2 a 5 anni

**VIESSMANN**  
Centro Assistenza Tecnica

#### **Eccellenza e qualità anche nel servizio di manutenzione**

Viessmann è riconosciuta a livello internazionale come punto di riferimento nel mondo del riscaldamento per l'ottima qualità dei suoi prodotti. Tuttavia, un prodotto di alto livello per essere tale deve essere affiancato da un servizio di assistenza altrettanto eccellente.

Per questo Viessmann si affida esclusivamente ai Servizi di Assistenza Tecnica Autorizzata competenti e qualificati, presenti su tutto il territorio nazionale, che si distinguono per la profonda conoscenza dei prodotti Viessmann.

I Servizi di Assistenza Tecnica Viessmann seguono infatti un percorso formativo dedicato ai prodotti Viessmann per essere costantemente informati e aggiornati e poter offrire così al cliente finale un servizio eccellente.

#### **Garanzia 5 Plus**

Garanzia Plus è l'estensione di garanzia che Viessmann offre ai clienti che scelgono le caldaie murali Vitodens.

Sottoscrivendo un contratto di manutenzione programmata con i Servizi di Assistenza Tecnica Autorizzata Viessmann presenti su tutto il territorio è possibile estendere la garanzia da 2 anni a 5 anni.

L'attivazione è gratuita per le caldaie della serie 200 e 300; per i modelli Vitodens 050 e 100 è previsto un costo di attivazione.

#### **Validità dell'iniziativa**

L'iniziativa è valida per tutti i modelli indicati acquistati dal 1 gennaio al 31 dicembre 2016.

## Partner per l'Efficienza energetica



I Partner per l'Efficienza Viessmann propongono ai propri clienti i prodotti top di gamma Viessmann



Viessmann offre ai Partner per l'Efficienza dei seminari mirati alle tecniche di vendita

## Partner per l'Efficienza Energetica: una collaborazione di successo.

Essere Partner per l'Efficienza Energetica Viessmann significa lavorare in stretta collaborazione e con il supporto dell'azienda Viessmann e diventare l'installatore di riferimento per l'utente finale puntando sempre su innovazione, efficienza e sostenibilità.

Il Partner per l'Efficienza è un professionista che negli anni ha consolidato la propria collaborazione con Viessmann e che propone ai propri clienti i prodotti top della sua gamma, sinonimo di qualità, comfort e affidabilità.

Il team degli installatori italiani Partner che hanno scelto l'Efficienza Energetica dei prodotti Viessmann è in continua crescita: oggi, infatti, l'Efficienza Energetica è un business che offre grandi potenzialità, ma per poterne cogliere i benefici servono le giuste competenze e soprattutto una stretta collaborazione tra i protagonisti coinvolti.

### Tutti i vantaggi del Partner per l'Efficienza Energetica Viessmann

Essere identificato come Partner per l'Efficienza Energetica Viessmann è diventato un obiettivo per molti installatori. Viessmann mette a loro disposizione numerosi servizi che mirano al miglioramento del metodo di lavoro per consolidare il successo della propria azienda.

### Essere Partner per l'Efficienza significa poter godere di numerosi vantaggi:

- Progetti per migliorare la visibilità della propria azienda a livello locale e nazionale per attrarre nuovi contatti
- Corsi dedicati alle tecniche di vendita e all'utilizzo dei social media, strumenti oggi imprescindibili per quanti intendono migliorare la propria presenza e visibilità online
- Supporto per attività di marketing e comunicazione

Diventate Partner per l'Efficienza Energetica Viessmann: per Voi tutti i vantaggi di una collaborazione di successo!

Partner per l'Efficienza Energetica Viessmann: l'installatore che sceglie la qualità e l'innovazione





## Viessmann: climate of innovation

Il Gruppo Viessmann è leader internazionale nel settore del riscaldamento grazie a un costante impegno nella ricerca di prodotti di eccellenza con massimi livelli di efficienza, comfort e rispetto dell'ambiente, al quale Viessmann ha sempre prestato la massima attenzione.

Il Gruppo è presente in 74 Paesi con circa 11.600 dipendenti e sviluppa un fatturato di oltre 2,2 miliardi di euro; in Italia è attivo dal 1992 con sede a Pescantina (VR), sei filiali di vendita e oltre 200 dipendenti. Nel 2015 ha realizzato un fatturato di 135 milioni di euro.

La gamma include caldaie murali e a basamento, pannelli solari e fotovoltaici, caldaie a biomassa, pompe di calore e cogeneratori sia per l'uso residenziale che industriale.

I prodotti vengono distribuiti esclusivamente tramite l'installatore termoidraulico a cui viene messo a disposizione un programma di formazione continua a cura dell'Accademia Viessmann, struttura dedicata alla formazione.

L'installatore e i centri assistenza sono così costantemente informati e offrono al consumatore finale soluzioni personalizzate e un'installazione e un service a regola d'arte, essenziali per la massima efficienza dell'impianto.

### Best practice

Con il progetto a favore della sostenibilità "Effizienz Plus" Viessmann mostra nella sede centrale di Allendorf come sia possibile già oggi raggiungere gli obiettivi della politica climatica ed energetica fissati per il 2050, impiegando le tecnologie attualmente disponibili sul mercato.

Questi i risultati raggiunti:

- Aumento dell'impiego delle energie rinnovabili, con una quota pari al 60%
- Riduzione delle emissioni di CO<sub>2</sub> dell'80%

L'obiettivo è quello di rendere l'azienda completamente autonoma dal punto di vista dell'approvvigionamento energetico.

[www.viessmann.it](http://www.viessmann.it)



Il Centro Informativo presso la sede Viessmann di Allendorf/Eder, Germania



La gamma completa Viessmann

### Viessmann Werke GmbH & Co. KG

#### L'azienda in cifre\*

- Anno di fondazione: 1917
- Dipendenti 11.600
- Fatturato del Gruppo: 2,2 Miliardi di euro
- Quota fatturato estero: 56%
- 22 sedi di produzione e progettazione in 11 Paesi
- 120 punti di vendita in tutto il mondo

#### Gamma prodotti

- Condensazione a gas e gasolio
- Cogenerazione
- Pompe di calore
- Impianti a biomassa
- Impianti per la produzione di biogas
- Solare termico
- Solare fotovoltaico
- Accessori
- Sistemi di refrigerazione



climate of innovation

**Sede e Filiale di Verona**

Viessmann Srl

Via Brennero, 56

37026 Balconi di Pescantina (VR)

Tel. 045 6768999

Fax 045 6700412

**[info@viessmann.it](mailto:info@viessmann.it)**

**[www.viessmann.it](http://www.viessmann.it)**