

Caldaia a condensazione a gas

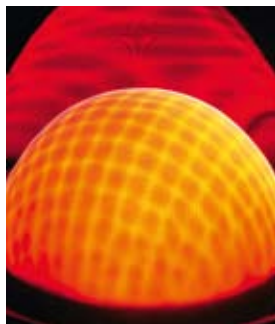
VITODENS 300-W

VIESSMANN

climate of innovation



Stiftung Warentest	Testsieger GUT (1,7)
test	VITODENS 300-W
	Im Test: 9 Gas-Brennwertkessel mit Solarspeicher 1 Testsieger
	Ausgabe 7/2010



Combustione con ridotte emissioni inquinanti grazie al bruciatore a gas MatriX

Vitodens 300-W : massima efficienza e dimensioni compatte

Vitodens 300-W: la migliore caldaia a condensazione a gas secondo la fondazione Stiftung-Warentest

La caldaia murale a condensazione Vitodens 300-W ha ricevuto dalla rivista della fondazione tedesca Stiftung Warentest la valutazione complessiva "buono", vincendo il confronto con altre 8 caldaie della stessa categoria. Tra i punti di forza di questo prodotto la trasformazione particolarmente efficiente dell'energia del gas in calore per il riscaldamento, le ridotte emissioni inquinanti, il semplice utilizzo e l'attenzione ai dettagli nella produzione.

Sistema "Pausa dinamica"

Le nuove caldaie a condensazione Vitodens 300-W sono dotate di un nuovo software di regolazione, sviluppato da Viessmann, che permette di ridurre fino al 50% le accensioni del generatore di calore, nei casi di bassi fabbisogni termici, senza compromettere il comfort. Il sistema è ideale soprattutto nelle nuove abitazioni, dove si deve coniugare da un lato i bassi fabbisogni termici per il riscaldamento, come imposto dalle nuove normative e dall'altro garantire un'adeguata potenza termica per produrre in modo istantaneo l'acqua calda sanitaria.

Superfici di scambio termico altamente efficienti

Cuore della caldaia murale a condensazione Vitodens 300-W è lo scambiatore di calore InoX-Radial in acciaio inossidabile, che trasforma l'energia primaria in calore garantendo la massima efficienza e le minime dispersioni. L'utilizzo efficiente del potere calorifico del combustibile permette anche una riduzione delle emissioni di CO₂ contribuendo così attivamente alla tutela del clima.

Regolazione automatica della combustione

Vitodens 300-W dispone per tutta la gamma del controllo automatico della combustione tramite il sistema Lambda Pro Control: anche nel caso di variazioni della composizione del gas combustibile viene garantito un rendimento costante ed elevato. Vitodens 300-W si caratterizza inoltre per i più bassi valori di emissioni inquinanti (NOX <16mg/ kWh e CO <10 mg/kWh). Il sistema è predisposto per utilizzo anche di fonti differenti quali ad esempio il biogas.

Bassi consumi energetici

Tutta la gamma 300 è dotata di circolatori ad alta efficienza che permettono un elevato risparmio energetico. Rispetto ai circolatori tradizionali il consumo elettrico è stato ridotto del 70%.

Sistema diagnosi SMART

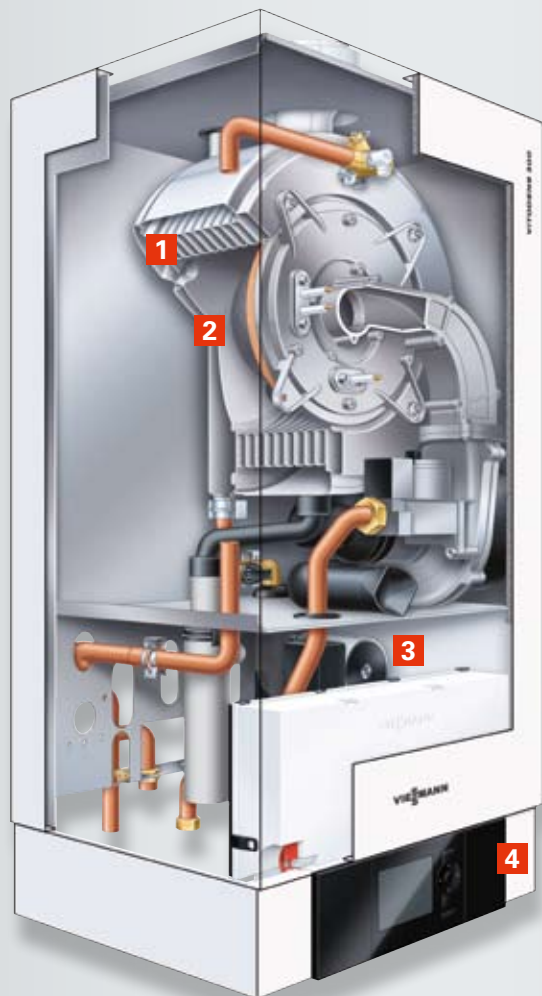
Vitodens 300-W è dotata del sistema diagnosi SMART (Self Monitoring and Reporting Technology) che permette di programmare preventivamente la manutenzione del generatore di calore evitando così disguidi nel servizio.

Nuovi accessori di impianto

E' stata completamente rinnovata la gamma dei gruppi pompa Divicon per la gestione dei circuiti di riscaldamento; disponibile nella versione con o senza miscelatore. Offre la possibilità di scegliere la pompa, disponibile nella versione ad alta efficienza o a stadi.



Importante piazzamento della caldaia Vitodens 300-W nei test comparativi della fondazione Stiftung Warentest: un riconoscimento dell'eccellenza dei prodotti Viessmann.



Vitodens 300-W

- 1** Scambiatore di calore Inox-Radial in acciaio inossidabile
- 2** Bruciatore a gas Matrix
- 3** Pompa di circolazione a basso consumo
- 4** Regolazione Vitotronic

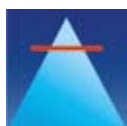
Grazie alle dimensioni compatte e al design elegante Vitodens 300-W si integra perfettamente in tutti gli ambienti domestici.



Scambiatore di calore Inox-Radial in acciaio inossidabile

I vantaggi in sintesi

- Caldaia a condensazione a gas da 3,8 a 35 kW
- Ampio campo di modulazione fino a 1:5
- Elevato contenuto d'acqua dello scambiatore che permette di ridurre le accensioni del bruciatore e quindi i consumi di combustibile
- Lunga durata e massima efficienza grazie allo scambiatore Inox-Radial
- Bruciatore modulante semisferico Matrix realizzato in rete metallica
- Nuova regolazione Vitotronic di semplice utilizzo con test in chiaro
- Unità d'uso estraibile e installabile separatamente tramite cavo di allacciamento e una basetta per fissaggio a parete
- Sistema di regolazione della combustione Lambda Pro Control
- Pompa di circolazione a basso consumo energetico
- Sistema di autodiagnosi integrato SMART
- Funzionamento silenzioso grazie al basso numero di giri del ventilatore



Per approfondire la conoscenza della caldaie a condensazione Vitodens partecipate ai corsi dell'Accademia Viessmann. Per maggiori informazioni visitate il nostro sito www.viessmann.it

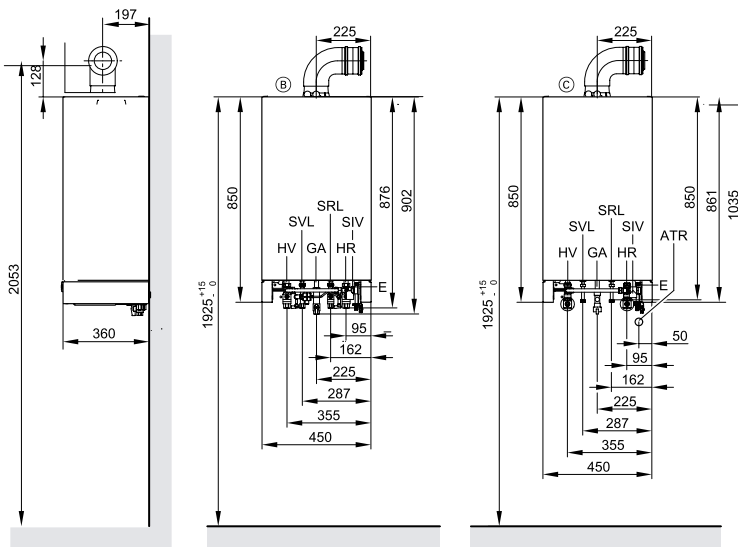
Dati tecnici Vitodens 300-W



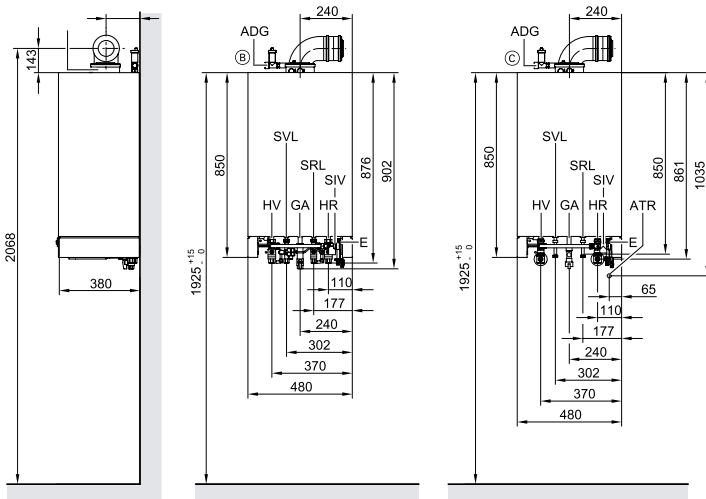
Campo di potenzialità utile (50/30 °C)	kW	3,8 - 13 /16	3,8 - 19	5,2 - 26	7,0 - 35
Campo di potenzialità utile (80/60 °C)	kW	3,5 - 11,8*	3,5 - 17,2	4,7 - 23,7	6,4 - 32
Dimensioni (totali)	Lunghezza mm	360	360	380	380
	Larghezza mm	450	450	480	480
	Altezza mm	850	850	850	850
Peso	kg	50	50	48	50
Contenuto scambiatore di calore	Litri	3,8	3,8	5,0	5,6

* 16 kW per produzione di acqua calda sanitaria

Vitodens 300-W da 3,8 a 19 kW



Vitodens 300-W da 5,2 a 35 kW



- (B) Montaggio sopra intonaco
- (C) Montaggio sotto intonaco
- ADG Attacco vaso ad espansione G 3/4
- ATR Attacco kit di scarico
- E Scarico
- GA Attacco gas
- HV Mandata riscaldamento
- HR Ritorno riscaldamento
- SIV Valvola di sicurezza
- SRL Ritorno bollitore
- SVL Mandata bollitore