

Foglio dati tecnici

Articoli e prezzi: vedi listino prezzi della rispettiva caldaia



Vitotronic 100, KC2



Vitotronic 100, KC4

Indicazione per l'archiviazione:
raccoglitore Vitotec, indice 18

VITOTRONIC 100 Tipo KC2 e KC4

Per il funzionamento con temperatura acqua di caldaia costante, con bruciatori a uno o due stadi.

Per impianti di riscaldamento con un circuito di riscaldamento diretto.

Con regolazione temperatura bollitore e sistema diagnosi integrato.

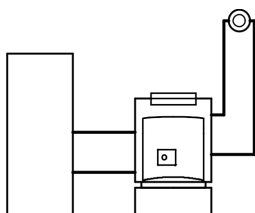
Con display digitale.

Le apparecchiature esterne vengono allacciate tramite spine ad innesto.

Vantaggi

- Regolazione digitale circuito di caldaia digitale per temperatura acqua di caldaia costante, con sistema diagnosi integrato e regolazione temperatura bollitore
- Selettori del programma di esercizio con spia luminosa
- Montaggio, messa in funzione e manutenzione rapidi: sistema ad innesto a Rast 5, gruppi funzionali ad innesto a struttura modulare e sistema diagnosi integrato
- Interfaccia Optolink per PC portatili per verifica e parametrizzazione mediante PC portatile

Impiego



Regolazione elettronica circuito di caldaia:

- per impianti a una caldaia
- per un circuito di riscaldamento senza miscelatore
- per bruciatori a uno o a due stadi
- con display digitale
- con regolazione temperatura bollitore
- con sistema diagnosi integrato

Vitotronic 100 in abbinamento alle seguenti caldaie Viessmann:

Tipo KC2	Tipo KC4	Caldaia	Combu- stibile	Temp. minima acqua di caldaia		Modo funzion. bruciatore		
				senza limita- zione	limitata a	mono- stadio	bistadio	
x	—	Caldaia a gasolio/gas a bassa temperatura a spegnimento totale	Vitola 200	Gasolio/ gas	x ^{*1}	—	—	—
x	—		Vitola 222					
—	x	Caldaie a gasolio/gas a bassa temperatura	Vitorond 100 Vitorond 111 fino a 63 kW di potenzialità utile in riscaldamento	Gasolio/ gas	x ^{*1}	—	x	—
—	x		Vitorond 100 da 80 a 100 kW di potenzialità utile in riscaldamento	Gasolio/ gas	—	43 °C	—	x
—	x	Caldaia a gas a bassa temperatura con bruciatore atmosferico	Vitogas 200-F fino a 60 kW di potenzialità utile in riscaldamento	Gas	—	35 °C	x	—
—	x		Vitogas 200-F a partire da 72 kW di potenzialità utile in riscaldamento	Gas	—	43 °C	—	x

^{*1} Il bruciatore viene inserito, se necessario, e disinserto a 42 °C.

Dati tecnici

Struttura e funzioni

Struttura modulare

La regolazione è costituita da un apparecchio di base, da moduli elettronici e da un'unità di servizio.

Apparecchio di base:

- Interruttore generale
- Tasto di prova TÜV (ISPESL) (tipo KC2)
Morsetti per verifica termostato di sicurezza a riarmo manuale (tipo KC4)
- Interruttore di prova per manutentore (tipo KC2)
Tasti per funzione di prova manutentore (tipo KC4)
- Interfaccia Optolink per PC portatili
- Regolatore di temperatura
DIN TR 110302
oppure
DIN TR 116804
oppure
DIN TR 96803
- Termostato di sicurezza a riarmo manuale
DIN STB 106005
oppure
DIN STB 116904
oppure
DIN STB 98103
- Spia di funzionamento e di guasto
- Vano allacciamenti spine:
 - allacciamento delle apparecchiature esterne tramite spine ad innesto
 - allacciamento di utenze a corrente trifase tramite relè supplementari

Unità di servizio:

- Display
- Tasti:
 - selezione programma
 - temperatura acqua di caldaia
 - temperatura acqua calda sanitaria

Funzioni

- Regolazione costante della temperatura acqua di caldaia
- Limitazione elettronica della temperatura massima e minima
- Sistema diagnosi integrato
- Regolazione temperatura bollitore con dispositivo di precedenza (pompa circuito di riscaldamento disinserita)

In base alla normativa per il risparmio energetico è necessario installare una regolazione in funzione della temperatura esterna o di quella ambiente con programmazione delle fasce orarie per il funzionamento a regime ridotto (vedi indice 18 "Regolazioni circuito di riscaldamento").

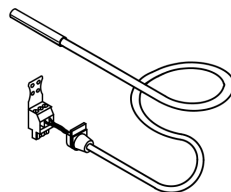
Caratteristica di regolazione

- Comportamento proporzionale con uscita a due punti
- Regolatore di temperatura per la limitazione della temperatura massima acqua di caldaia:
75 °C, modificabile a 87 °C o 95 °C
- Taratura del termostato di sicurezza a riarmo manuale:
110 °C, modificabile a 100 °C

Spina di codifica della caldaia

Per l'adattamento alla caldaia (fornita a corredo della caldaia).

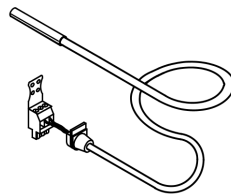
Sensore temperatura caldaia



Dati tecnici

Lunghezza del cavo	1,6 m, provvisto di spina ad innesto
Tipo di protezione	IP 32 secondo EN 60529, da garantire mediante montaggio/inserimento
Temperatura ambiente ammessa	
– durante il funzionamento	da 0 a +130 °C
– durante il deposito e il trasporto	da -20 a +70 °C

Sensore temperatura bollitore



Dati tecnici

Lunghezza del cavo	5,8 m, provvisto di spina ad innesto
Tipo di protezione	IP 32 secondo EN 60529, da garantire mediante montaggio/inserimento
Temperatura ambiente ammessa	
– durante il funzionamento	da 0 a +90 °C
– durante il deposito e il trasporto	da -20 a +70 °C

Dati tecnici Vitotronic 100

Tensione nominale	230 V ~
Frequenza nominale	50 Hz
Corrente nominale	6 A
Potenza assorbita	5 W

Classe di protezione	I
Tipo di protezione	IP 20 D secondo norma EN 60529 da garantire mediante montaggio/inserimento
Funzionamento	tipo 1B secondo EN 60 730-1

Dati tecnici (continua)

Temperatura ambiente ammessa		Carico massimo delle uscite del relè													
– durante il funzionamento	da 0 a +40 °C	<table border="1"> <tr><td>20</td><td>Pompa circuito di riscaldamento</td><td>4(2) A 230 V~*1</td></tr> <tr><td>21</td><td>Pompa di carico bollitore</td><td>4(2) A 230 V~*1</td></tr> <tr><td>41</td><td>Bruciatore</td><td>4(2) A 230 V~</td></tr> <tr><td>90</td><td>Bruciatore bistadio*2</td><td>1(0,5) A 230 V~</td></tr> </table>	20	Pompa circuito di riscaldamento	4(2) A 230 V~*1	21	Pompa di carico bollitore	4(2) A 230 V~*1	41	Bruciatore	4(2) A 230 V~	90	Bruciatore bistadio*2	1(0,5) A 230 V~	
20	Pompa circuito di riscaldamento	4(2) A 230 V~*1													
21	Pompa di carico bollitore	4(2) A 230 V~*1													
41	Bruciatore	4(2) A 230 V~													
90	Bruciatore bistadio*2	1(0,5) A 230 V~													
	impiego in vani di abitazione e locali caldaia (normali condizioni ambientali)	Totale	6 A 230 V~												
– durante il deposito e il trasporto	da -20 a +65 °C														

Stato di fornitura

Vitotronic 100

Tipo KC2

articolo 7187 082

- Sensore temperatura caldaia
- Sensore temperatura bollitore
- Cavo di allacciamento rete
- Busta contenente la documentazione tecnica

Tipo KC4

articolo 7186 569

- Sensore temperatura caldaia
- Sensore temperatura bollitore
- Busta contenente la documentazione tecnica

Impianto di riscaldamento con bollitore

La pompa di carico con valvola di ritegno per la regolazione temperatura bollitore deve essere ordinata separatamente.

Accessori

Vitotrol 100, tipo UTD

Articolo 7179 059

Termostato ambiente

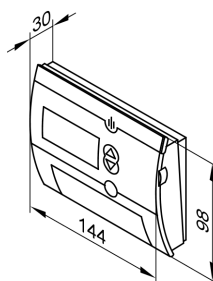
- Con uscita d'inserimento
- Con orologio programmatore digitale
- Con programmazione giornaliera e settimanale
- Con interruttore a rotazione per le seguenti impostazioni:
 - temperatura ambiente normale "Comfort permanente,"
 - temperatura ambiente ridotta "Riduzione permanente,"
 - temperatura di protezione antigelo "Antigelo,"
 - 2 programmazioni delle fasce orarie impostate in fabbrica
 - una programmazione delle fasce orarie impostabile individualmente
 - programma ferie
- Con pulsanti per funzione economizzatrice e party

Il Vitotrol 100 può essere installato nel locale principale su una parete interna di fronte ai radiatori, ma non su scaffali, nicchie, in prossimità di porte o di fonti di calore (quali ad es. irraggiamento solare, camino, televisore ecc.).

Funzionamento indipendente dalla rete elettrica (due batterie alcaline mignon da 1,5 V, tipo LR6 (AA) durata di funzionamento circa 1,5 anni).

Allacciamento alla regolazione:

cavo a due conduttori con una sezione del conduttore pari a 0,75 mm²



Dati tecnici

Tensione nominale	3 V~
Carico nominale del contatto esente da potenziale	
– max.	6(1) A 230 V~
– min.	1 mA 5 V~
Tipo di protezione	IP 20 secondo EN 60529 da garantire mediante montaggio/inserimento
Funzionamento	RS tipo 1B secondo EN 60730-1
Temperatura ambiente ammessa	
– durante il funzionamento	da 0 a +50 °C
– durante il deposito e il trasporto	da -10 a +60 °C
Campi di taratura	
– Temperatura comfort	da 10 a 30 °C
– Temperatura ridotta	da 10 a 30 °C
– Temperatura antigelo	da 6 a 10 °C
Riserva di carica durante la sostituzione delle batterie	10 min

*1 Totale max. 4 A, 230 V~.

*2 Solo con modulo supplementare (con caldaia Viessmann compreso nella fornitura).

Accessori (continua)

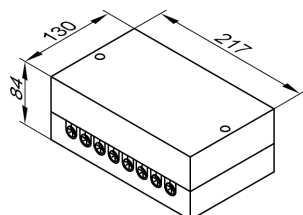
Completamento esterno H5

Articolo 7199 249

Ampliamento delle funzioni nell'involucro.

Con spina [150] per le funzioni seguenti:


- Intervento e blocco dall'esterno
oppure
allacciamento di una serranda gas di scarico
 - Allacciamento di ulteriori dispositivi di sicurezza
- Cavo di 2,0 m di lunghezza con spine "X12," e [41] per allacciamento alla regolazione.




Dati tecnici

Tensione nominale	230 V-
Frequenza nominale	50 Hz
Corrente nominale	6 A
Classe di protezione	I
Tipo di protezione	IP 20 secondo EN 60529 da garantire mediante montaggio/inserimento
Temperatura ambiente ammessa	
– durante il funzionamento	da 0 a +40 °C
– durante il deposito e il trasporto	da -20 a +65 °C

Certificazioni

 Omologazione VDE secondo EN 60730 o omologazione VDE in abbinamento alle caldaie Viessmann

 Marchio di controllo austriaco che certifica la sicurezza elettrotecnica

Stampato su carta ecologica
non trattata con cloro



Salvo modifiche tecniche!

Viessmann S.r.l.
Via Brennero 56
37026 Balconi di Pescantina (VR)
Tel. 045 6768999
Fax 045 6700412
www.viessmann.com

5820 333-2 I