

Soluzioni Viessmann

per ogni esigenza installativa

I prodotti Viessmann costituiscono la soluzione più efficiente per ottenere un significativo risparmio dei costi energetici nelle strutture turistiche e alberghiere, e garantiscono sempre un elevato

comfort per l'utente finale.

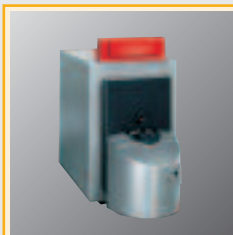
Caldaje a basamento a bassa temperatura o a condensazione, collettori solari piani e sottovuoto, generatori termici

modulari: tutti i prodotti della gamma Viessmann si distinguono per la sicurezza di funzionamento, i consumi ridotti, l'elevata efficienza e la durata nel tempo.



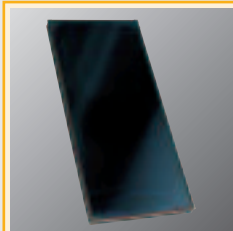
VITOCROSSAL

Le caldaie Vitocrossal adottano le superfici di scambio termico Inox-Crossal, che assicurano un recupero particolarmente efficace del calore latente presente nei gas di scarico. La presenza di un secondo attacco per il ritorno favorisce inoltre lo sfruttamento della condensazione. Il bruciatore ad irraggiamento Matrix garantisce emissioni inquinanti bassissime, consumi energetici ridotti e un funzionamento silenzioso.



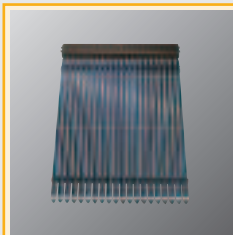
VITOPLEX

Caldaia dalle dimensioni compatte, con superfici di scambio termico a tre giri di fumo. Il ridotto carico termico in camera di combustione consente una combustione con emissioni inquinanti molto ridotte. Il dispositivo di messa a regime rapida Therm-Control sostituisce la pompa di miscelazione o il dispositivo per l'aumento continuo della temperatura del ritorno. Il rendimento stagionale è pari al 96%, e può raggiungere il 108% in abbinamento allo scambiatore a condensazione Vitotrans 333. Viene impiegata per la riqualificazione di centrali termiche esistenti e nuovi impianti di media e grande potenza. Per impianto ad alto contenuto tecnologico ed elevate prestazioni.



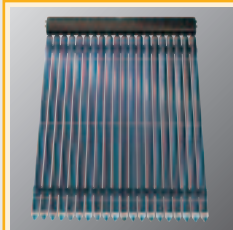
VITOSOL 100

Il collettore piano Vitosol 100 per impianti a circolazione forzata assicura un ottimo rapporto qualità-prezzo. Le dimensioni ridotte del collettore rendono agevole l'installazione. La superficie di assorbimento è pari a 2,3 mq. Il rivestimento altamente selettivo Sol-Titan e l'elevato grado di isolamento termico assicurano rendimenti elevati anche nei periodi invernali. Il telaio del collettore solare può essere fornito su richiesta in qualsiasi colore con tonalità RAL, per armonizzarsi al meglio al tetto sul quale andrà installato.



VITOSOL 200

Il collettore a tubi sottovuoto Vitosol 200, disponibile in due modelli con superficie di assorbimento rispettivamente di 2 e 3 mq, si caratterizza per la notevole facilità di installazione. E' possibile ruotare singolarmente i vari tubi per un orientamento ottimale verso il sole, consentendo un'installazione universale di Vitosol 200 su tetti e facciate. Il nuovo design della scatola allacciamenti garantisce un inserimento armonioso del collettore nel profilo del tetto.



VITOSOL 300

Il Vitosol 300 è un collettore ad alto rendimento che funziona secondo il principio heatpipe. Oltre che per il riscaldamento dell'acqua sanitaria e della piscina è indicato anche per l'integrazione del riscaldamento della casa. Come per il Vitosol 200, i tubi sono orientabili singolarmente verso il sole. Il collegamento a secco dei singoli tubi heatpipe non soltanto semplifica l'installazione, ma consente anche la pratica sostituzione di singoli tubi.



VITOMODUL

Generatore termico modulare costituito da un gruppo di due, tre o quattro caldaie a condensazione Vitodens 300, predisposte per funzionare in sequenza e collegate ad un unico collettore idraulico. Vitomodul è in grado di soddisfare fabbisogni termici fino a 264 kW, e rappresenta una soluzione compatta per sfruttare la tecnica della condensazione per il riscaldamento, in particolare quando le esigenze impiantistiche o le normative ne impongono l'installazione all'aperto o in copertura. La versatilità del prodotto è garantita dall'ampia gamma di modelli disponibili in otto potenze, in versione preassemblata e completa di armadio di contenimento, o in versione da installare direttamente in centrale termica.

Solare termico e caldaia a condensazione per un relais 5 stelle in Toscana



L'obiettivo dichiarato della ristrutturazione di questo borgo rurale situato tra le favolose colline della provincia di Arezzo era quello di garantire il massimo livello di comfort mirando alla massima efficienza energetica.

Le Case del Borgo è un hotel di categoria 5 stelle formato da dieci edifici rurali e da un centro servizi che comprende la reception, un ristorante, un bar, la zona wellness e i locali adibiti ai servizi tecnologici per tutto il complesso, tra i quali spicca la centrale termica. Vicino al centro servizi è stata realizzata una piscina di oltre 300 m².

Per garantire il massimo livello di efficienza energetica rispettando comunque l'elevato valore architettonico e paesaggistico della struttura alberghiera è stato progettato un impianto centralizzato caratterizzato da consumi ridotti e dalle ridottissime emissioni inquinanti.



L'Hotel Le Case del Borgo a Duddova (Arezzo)

L'impianto di riscaldamento è costituito da una pompa di calore acqua/acqua della potenzialità di 100 kW, abbinata ad una caldaia a condensazione Vitocrossal 300 da 180 kW e un impianto solare composto da 15 collettori solari piani Vitosol 100 per un totale di 40 m². La caldaia è stata dimensionata basandosi sul fabbisogno termico complessivo degli edifici, in maniera tale da poter coprire in autonomia il carico termico invernale



di picco. Inoltre la caldaia Vitocrossal viene utilizzata per effettuare i cicli di disinfezione antilegionella nel serbatoio e nella rete di distribuzione dell'acqua calda sanitaria.



Paradiso delle vacanze con un nuovo cuore pulsante

L'Hotel Edelweiss di Tel/Parcines (Merano) è un albergo a conduzione familiare arredato con attenta cura per i particolari e soprattutto meta di vacanzieri "attivi". Recentemente la famiglia Schöweger ha rinnovato e ampliato l'albergo. La struttura dispone oggi di 53 stanze e di un'area wellness dotata di sauna finlandese, bagno turco e piscina coperta con terrazza panoramica. Il ristorante offre specialità tipiche dell'Alto Adige.

L'ampliamento dell'albergo ha reso necessario anche un impianto di riscaldamento più efficiente; la scelta è caduta su una caldaia Viessmann di media potenzialità modello Vitoplex 300.

Premessa essenziale per i lavori di ammodernamento e ampliamento dell'Hotel Edelweiss era che la ristrutturazione influenzasse il meno possibile la gestione dell'albergo.

I lavori all'impianto di riscaldamento sono stati eseguiti dall'azienda Atzwanger di Bolzano, che conta circa 200 dipendenti e tre filiali a Brunico, Merano e Monaco di Baviera.

L'Hotel Edelweiss offre un ricco programma di attività sportive, passeggiate guidate e serate musicali, oltre all'oasi wellness con sauna e piscina che contribuiscono a rilassare il corpo e lo spirito. Il cliente è accolto nella confortevole atmosfera dell'ospitalità altoatesina e rinfanciato anche nel fisico grazie all'ottima cucina con specialità regionali e proposte di stagione, arricchita dalla nota personale che qui all'Hotel Edelweiss riveste una particolare importanza, come si può riscontrare anche nella cura degli arredi.



Per la riqualificazione dell'impianto di riscaldamento presso l'Hotel Edelweiss è stata scelta una caldaia Viessmann di media potenzialità Vitoplex 300



L'Hotel Edelweiss di Merano

CONDENSAZIONE A GASOLIO

Anche dove è disponibile solo il gasolio è possibile impiegare la tecnica della condensazione con rendimenti fino al 106%.

Con la caldaia Vitoplus 300 e lo scambiatore di calore Vitotrans 333 Viessmann offre la risposta giusta ad ogni esigenza di riscaldamento.

VIESSMANN

climate of innovation

Viessmann S.r.l.
Via Brennero 56
37026 Balconi di Pescantina (VR)
Telefono: 045 6768999
Fax: 045 6700412
www.viessmann.com

Il risparmio energetico nelle strutture alberghiere

L'attenzione verso il risparmio energetico e le misure per la salvaguardia dell'ambiente sono un fenomeno che riguarda da vicino anche il settore alberghiero. Oggi infatti l'offerta delle strutture turistiche deve essere in grado di soddisfare il livello di qualità e di servizio richiesti anche dal cliente più esigente, e ciò comporta costi di gestione più elevati, in particolare di quelli relativi alla produzione di calore. Alla luce del continuo aumento dei costi energetici sta crescendo notevolmente la ricerca da parte degli operatori del settore di soluzioni mirate ad un utilizzo più razionale dell'energia necessaria per la produzione di calore, e contemporaneamente si sta sviluppando una crescente sensibilità nei confronti del risparmio energetico e della tutela ambientale, fattori questi che sono divenuti decisivi per l'immagine degli alberghi.

In questo contesto Viessmann, azienda leader per le soluzioni per il risparmio energetico e per la salvaguardia dell'ambiente, è in grado di offrire una gamma completa di prodotti per l'utilizzo efficiente dei combustibili tradizionali e dei biocombustibili, e per le applicazioni dell'energia solare termica. L'impiego di un'energia pulita e rinnovabile come quella solare, unita alla moderna tecnica del riscaldamento, contribuisce infatti ad una significativa diminuzione dei costi energetici e allo stesso tempo permette di mantenere elevato il livello di comfort richiesto dal cliente.

Oggi sono già numerose le strutture alberghiere che hanno sposato e apprezzato la filosofia Viessmann che punta sul risparmio energetico e sulla tutela dell'ambiente. Questa filosofia è rappresentata dai collettori solari ad alto rendimento della gamma Vitosol che garantiscono elevati livelli di comfort per la produzione di acqua calda sanitaria, l'integrazione riscaldamento e il condizionamento delle



L'Hotel Angelo di Ponte Arche (Trento)

piscine; o, ancora, dalle caldaie a condensazione ad alta potenzialità Vitocrossal con rendimenti di combustione superiori al 108%; dalle soluzioni modulari a condensazione Vitomodul, che consentono di ottimizzare l'utilizzo di energia in funzione delle necessità, e infine dalla gamma di caldaie a bassa temperatura Vitoplex, che garantiscono un drastico abbattimento dei costi energetici

COMBUSTIBILI ECOLOGICI

Il continuo aumento dei costi delle fonti energetiche in atto oggi e la prospettiva che queste si esauriscano entro pochi decenni rendono sempre più urgente la ricerca di soluzioni alternative e la necessità di investire in fonti energetiche rinnovabili e pulite, quali le biomasse e gli olii vegetali, il cui impiego offre inoltre un valido contributo al raggiungimento degli obiettivi fissati dal protocollo di Kyoto.

unito alla riduzione delle emissioni inquinanti.

In queste pagine vengono illustrate alcune delle soluzioni proposte da Viessmann nelle strutture alberghiere italiane, dove la scelta di un prodotto Viessmann si è rivelata la scelta giusta.

Altri argomenti:

- Soluzioni Viessmann per ogni esigenza installativa Pagina 2
- Solare termico e caldaia a condensazione per un relais 5 stelle in toscana Pagina 3
- Paradiso delle vacanze con un nuovo cuore pulsante Pagina 4