

Con il programma completo Viessmann si possono sfruttare gli incentivi del 55%

La scelta ideale per ogni tipo d'impianto puntando all'efficienza energetica

Mentre il consumo di energia aumenta, diminuiscono le riserve di gasolio e di gas. Inoltre le emissioni di CO₂ aumentano, rendendo più probabile il temuto cambiamento climatico. Oggi per assicurare il futuro è indispensabile puntare sull'efficienza energetica.

La legge finanziaria 2008, prorogata fino al 2010, offre la possibilità per i contribuenti di detrarre all'imposta il 55% delle spese sostenute per la riqualificazione energetica su impianti termici esistenti con l'installazione di pannelli solari, caldaie a condensazione, pompe di calore ad alta efficienza, con impianti geotermici a bassa entalpia e caldaie a biomassa. L'agevolazione consiste nel riconoscimento di detrazioni d'imposta nella misura del 55% delle spese sostenute entro un limite massimo di detrazione, diverso in relazione agli interventi previsti, che riguardano la sostituzione degli impianti di climatizzazione invernale.

Per tali interventi il valore massimo della detrazione è di 30.000 euro. Con il programma completo di Viessmann per tutte le fonti di energia, potete consigliare i vostri clienti in funzione del loro fabbisogno e offrire una soluzione individuale concreta. In fase di consulenza, è quindi possibile scoprire rapidamente se il cliente vuole riscaldare con un consumo energetico particolarmente basso o se è interessato innanzitutto ad essere meno dipendente da gasolio e gas.

Dati i costi di investimento ridotti, la tecnica della condensazione si rivela

55%

Sfruttate le detrazioni fiscali su solare e condensazione



Con il programma completo di Viessmann portate il vostro riscaldamento verso il futuro.

particolarmente interessante sotto il profilo economico. Optare per la tecnica della condensazione è una scelta giusta anche a lungo termine poiché il consumo di combustibile fossile viene ridotto e con il biodiesel e il biogas vengono messe a disposizione ulteriori opzioni di combustibile.

Per i clienti che vogliono essere indipendenti da gasolio e gas e sono disposti a investire di più, è consigliabile la scelta di una caldaia a pellets o di una pompa di calore che consentono di raggiungere il massimo risparmio di combustibile fossile e di ridurre considerevolmente i costi d'esercizio.

In ogni caso progettista e installatore

dovrebbero informare i proprietari dell'impianto sulla possibilità di integrazione con un impianto solare a risparmio energetico ed ecologico, consentendo

Altri argomenti:

- ▶ Caldaia murale a condensazione di grande potenza Pagina 2
- ▶ Vitomodul 200: generatore modulare per esterni e centrale termica Pagina 3
- ▶ Alternativa ecologica ai sistemi di riscaldamento convenzionale Pagina 4

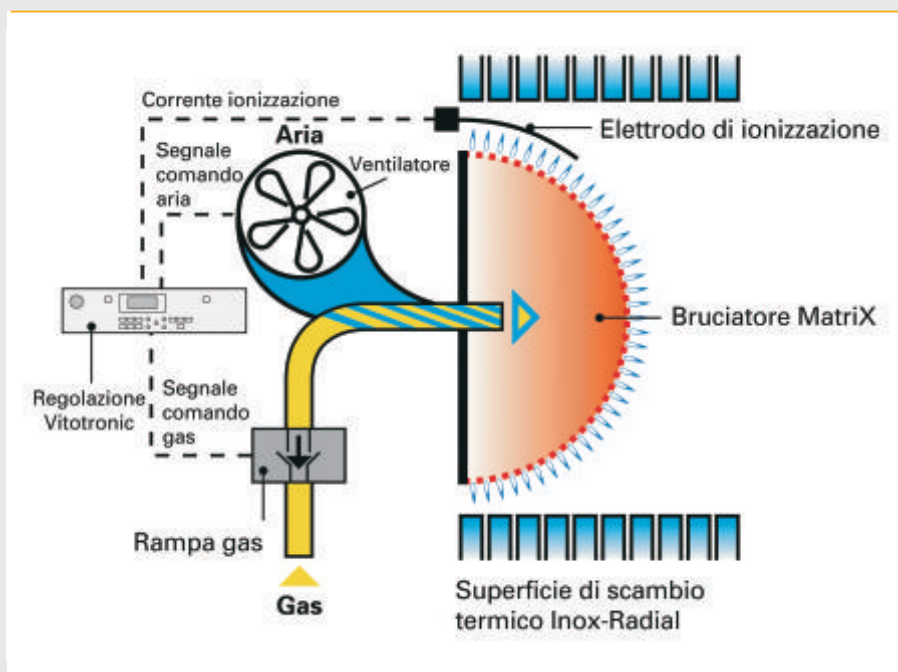
Caldaia murale a condensazione di grande potenza

Viessmann presenta sul mercato la nuova caldaia murale a gas a condensazione Vitodens 200-W WB2B di potenzialità pari a 80 e 105 kW; il cuore del generatore è dato dal connubio tra lo scambiatore di calore InoX-Radial realizzato in acciaio inossidabile ad elevata superficie di scambio termico con effetto autopulente e il bruciatore cilindrico modulante ad accensione elettronica tramite elettrodo e controllo di fiamma a ionizzazione con superficie metallica Matrix, sviluppato e prodotto dal centro ricerca e sviluppo Viessmann.

L'elevato rendimento (classe **** secondo direttiva 92/42/CE) e le basse emissioni inquinanti con valori $\text{Nox} < 30 \text{ mg/kWh}$ e $\text{CO} < 50 \text{ mg/kWh}$ consentono un elevato risparmio energetico e un maggior rispetto ambientale.

Grazie al ventilatore a giri variabili e alla valvola a gas elettronica è possibile raggiungere una modulazione dal 25 al 100% della potenza che permette di coprire tutti i carichi termici.

Le dimensioni contenute ($h=850 \times l=480 \times p=530 \text{ mm}$) collocano la caldaia tra le più compatte del segmento; il generatore di calore è dotato dell'innovativo sistema di controllo della combustione Lambda Pro Control che permette una regolazione continua del rapporto aria-gas anche nei casi di variazione del-



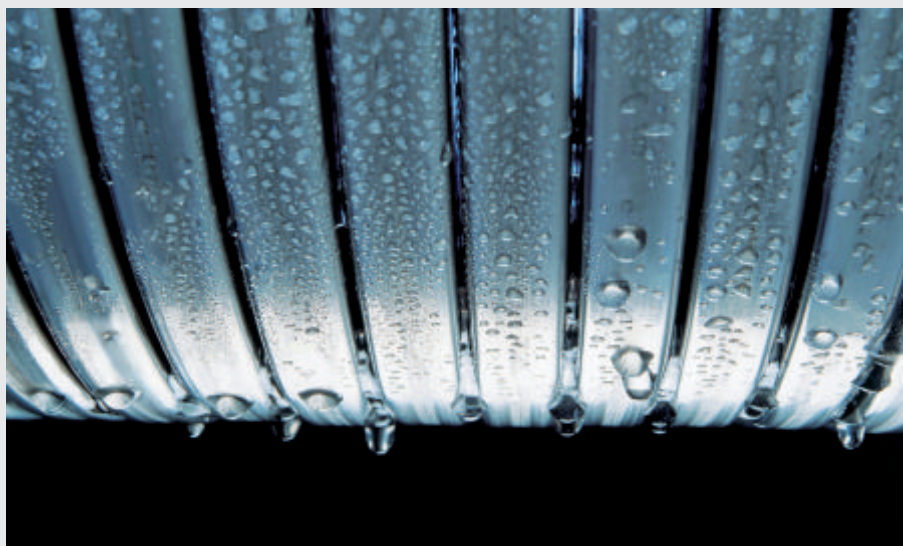
Sistema di controllo della combustione Lambda Pro Control

la composizione del gas combustibile o di eventuali ostruzioni della canna fumaria.

Il generatore è dotato di protezione elettrica IPX4D, programma antigelo e raccordo caldaia per aspirazione/scarico DN 100/150, abbinabile a sistema sdoppiato 100-100 mm tramite accessorio.

L'offerta Viessmann si completa con un'ampia gamma di accessori, quali il gruppo pompa dotato di circolatore di caldaia, valvola di sicurezza, attacchi per l'allacciamento del vaso di espansione e carico bollitore, oltre al compensatore idraulico per la separazione del circuito primario da quello secondario.

È possibile scegliere il tipo di regolazione tra i modelli Vitotronic 100, per il funzionamento a temperatura costante e Vitotronic 200 per il funzionamento in funzione delle condizioni climatiche esterne, con la quale è possibile gestire direttamente un circuito diretto e uno miscelato.



Le superfici lisce dello scambiatore di calore InoX-Radial in acciaio inossidabile consentono lunghi intervalli di manutenzione grazie all'effetto autopulente

Vitomodul 200: generatore modulare per esterni e centrale termica

Vitomodul 200-E

Con l'introduzione della nuova Vitodens 200-W di alta potenza si è completamente rinnovata la gamma dei generatori modulari per installazione all'esterno, denominati Vitomodul 200-E.

Ogni singolo modulo è racchiuso in un armadio lamiera preverniciata, isolato termicamente e acusticamente, che protegge tutti i componenti interni da intrusioni e agenti atmosferici. Le dimensioni particolarmente ridotte e la disposizione ottimale di tutti i componenti consentono una rapida installazione all'esterno o sopra i tetti, evitando la realizzazione di un apposito locale per la centrale termica.

Lo stato di fornitura include inoltre tutti i dispositivi di sicurezza ISPEL e la regolazione di cascata Vitotronic 300-K.

Vitomodul 200-E offre la possibilità di scegliere tra una vasta gamma di accessori, quali ad esempio il compensatore idraulico, o lo scambiatore a piastre, a

seconda della tipologia di impianto. Ad esempio, nei casi di riqualificazione di vecchie centrali termiche si preferisce sempre più spesso separare il circuito primario da quello secondario mediante scambiatore a piastre, che oltre a preservare i singoli generatori di calore, permette rapide operazioni di manutenzione e pulizia.

A disposizione vi è inoltre una cabina vuota per il contenimento di tutti gli accessori, quali ad esempio il dispositivo per la neutralizzazione condensa, le pompe di rilancio e i gruppi di distribuzione. Vitomodul 200-E può soddisfare fabbisogni termici fino a 420 kW raggiungendo campo di modulazione pari a 1:17 rispondendo così alle nuove esigenze di dimensionamento degli impianti termici per la climatizzazione invernale, dove sono sempre più richiesti bassi valori per il riscaldamento ed elevate potenze per un buon comfort nella produzione di acqua calda sanitaria



Vitomodul 200-E per esterno



Vitomodul 200-W nella versione per centrale termica

Vitomodul 200-W

Vitomodul 200-W è il generatore termico modulare a condensazione per l'installazione in centrale termica, costituito da singoli moduli Vitodens 200-W di potenza pari a 45, 60, 80 e 105 kW.

Vitomodul 200-W è comprensivo di tutti i componenti necessari per una semplice installazione, quali il collettore con compensatore idraulico, sicurezze ISPEL, come prescritto dalla Raccolta R e gruppi pompa per l'allacciamento dei singoli moduli con il collettore.

È di serie inoltre anche la regolazione di cascata Vitotronic 300-K che permette di gestire fino a quattro apparecchi in funzione delle condizioni climatiche esterne con possibilità di programmazione della sequenza di funzionamento dei singoli moduli, gestione di un circuito di riscaldamento e di due circuiti di riscaldamento bassa temperatura (mediante accessorio è possibile gestire fino a 32 circuiti), sistema diagnosi integrato, programma antibloccaggio pompa di circolazione, e nel contempo ottimizzazione delle pompe di circuito in funzione del fabbisogno.

Alternativa ecologica ai sistemi di riscaldamento convenzionale

Viessmann presenta tra i nuovi prodotti le pompe di calore della serie Vitocal, che vanno a completare l'offerta dell'azienda nel campo delle energie rinnovabili. Le pompe di calore ricavano calore esclusivamente dall'ambiente, prelevando e utilizzando l'energia termica disponibile nel terreno, nelle acque di falda o nell'aria. Questo calore naturale gratuito viene integrato dal lavoro meccanico del compressore elettrico che permette di elevare le temperature dei fluidi a livelli più alti.

Maggiore è la temperatura della sorgente termica naturale, minore è il lavoro meccanico che deve compiere il compressore e quindi minore sarà l'assorbimento di energia.

Un processo di recupero energetico di tal genere è altamente remunerativo poiché la quantità di energia che si riesce a recuperare dai fluidi naturali (aria, acqua, terra) permette di ottenere valori di rendimento molto elevati. Basti pensare che è possibile ottenere potenze fino a 5 - 6 volte superiori rispetto alla potenza elettrica assorbita dal compressore; tale valore è il COP (Coefficient of Performance).

Questi sistemi garantiscono la maggior economicità di esercizio e non risentono delle continue fluttuazioni delle quotazioni dei combustibili fossili sui mercati internazionali.

Inoltre garantiscono il massimo rispetto

per l'ambiente, poichè la produzione di calore avviene senza combustione e non vengono quindi liberati gas nocivi. Infine, non necessitano di cospicui investimenti di tempo e denaro per la manutenzione e l'assistenza.

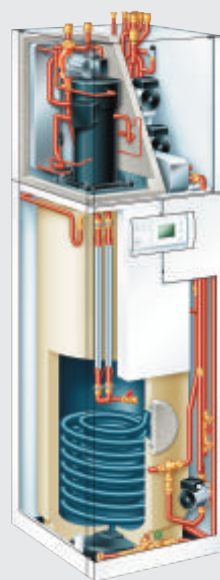
Vitocal 300-G Pompa di calore terra/acqua con rendimento COP fino a 5,0

La nuova Vitocal 300-G è una pompa di calore terra/acqua e acqua/acqua compatta dalle prestazioni particolarmente elevate, adatta per soddisfare il fabbisogno energetico delle piccole case monofamiliari e degli edifici commerciali di grandi dimensioni, sia in edifici di nuova costruzione che nel caso di ristrutturazioni.

È utilizzabile tutto l'anno come sistema di riscaldamento altamente efficiente per il riscaldamento e la produzione d'acqua calda sanitaria e può rispondere anche alle esigenze di raffreddamento se abbinata all'accessorio Active Cooling Box. In questo modo è possibile ottenere un'elevata potenza frigorifera continua quando è richiesta la necessità di deumidificare. Con tale accessorio è inoltre possibile recuperare il calore di condensazione durante la produzione d'acqua refrigerata.

Sono unità affidabili con valori di rendimento molto elevati grazie all'utilizzo di compressori ermetici Scroll ad alta efficienza abbinati a valvole ad espansione elettronica. Il sistema con duplice smorzamento delle vibrazioni e l'accurato isolamento del vano interno ne assicurano un funzionamento particolarmente silenzioso.

L'unità adotta una nuova regolazione digitale appositamente studiata da Viessmann che in funzione delle condizioni climatiche esterne mantiene un rapporto di regolazione efficiente per tutto lo spettro di potenzialità. È di semplice utilizzo, ha numerosi sistemi e funzioni integrate e rende possibile il telecontrollo dell'impianto. Per edifici con grandi



Pompa di calore terra-acqua 242-G con bollitore solare integrato da 250 litri

potenzialità possono essere installate fino a tre unità in cascata.

Vitocal 242-G

Vitocal 242-G è una pompa di calore terra/acqua compatta, dalle dimensioni estremamente contenute, adatta per la casa a basso consumo energetico e completa di tutti i componenti anche per l'integrazione solare.

È utilizzabile tutto l'anno come sistema di riscaldamento pienamente valido per il riscaldamento e la produzione d'acqua calda sanitaria e può rispondere anche alle esigenze di raffrescamento se abbinata all'accessorio Natural Cooling Box. L'unità integra un bollitore bivalente da 250 litri studiato per garantire un elevato livello di comfort nella produzione di acqua calda sanitaria mediante scambiatore a piastre e integrazione solare.

È garantita un'elevata affidabilità e stabilità di esercizio grazie all'utilizzo di compressori ermetici Scroll ad alta efficienza funzionanti con refrigerante R-410A. Il sistema con duplice smorzamento delle vibrazioni e l'accurato isolamento del vano interno ne assicurano un funzionamento particolarmente silenzioso. Il trasporto e l'installazione risultano facilitati grazie al modulo termo-pompa fornito separatamente.



Pompa di calore terra-acqua Vitocal 300-G