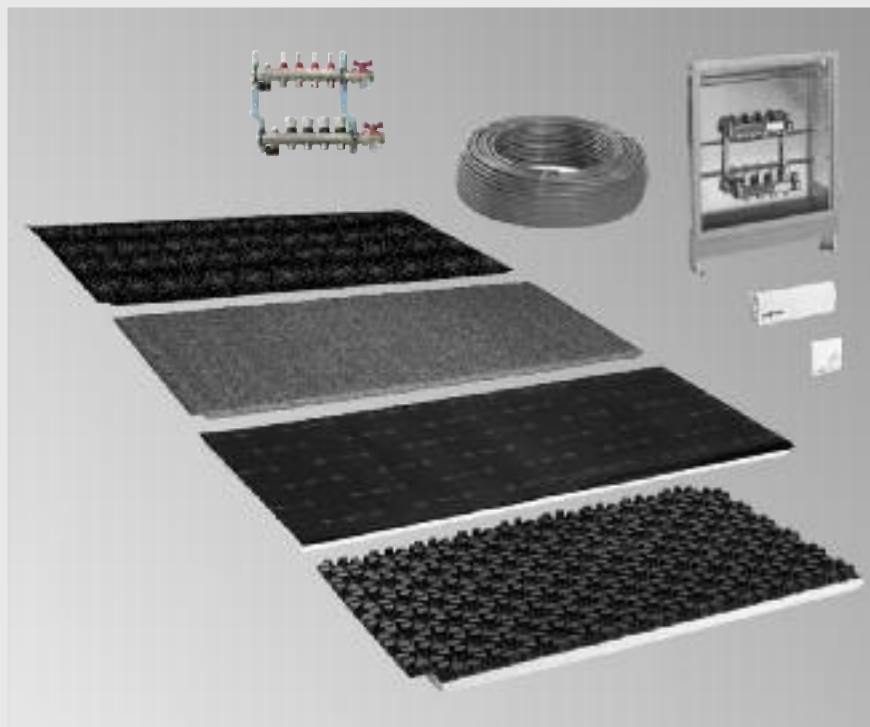


Top Vitoset

Impianto di riscaldamento a pavimento



Sistema con pannello piano: ottimo rapporto qualità-prezzo

Il sistema per impianto a pavimento piano è costituito da pannelli collegabili in EPS in schiuma rigida di polistirolo espanso, con superficie morbida per un inserimento delle clips facile e rapido.

Il pannello si distingue per l'ottimo rapporto qualità-prezzo, in quanto garantisce un comfort elevato con costi ridotti.

Il fissaggio delle clips è facilitato dalla pellicola superiore morbida; griglia per indicazione di posa per passi 75/150/225/300 mm.

Il pannello si distingue inoltre per la buona conducibilità, pari a 0,035 W/ (M x K).

Lo stato di fornitura include 5 pezzi per una superficie effettiva di 10 m².

I vantaggi in sintesi

Pannello piano 30

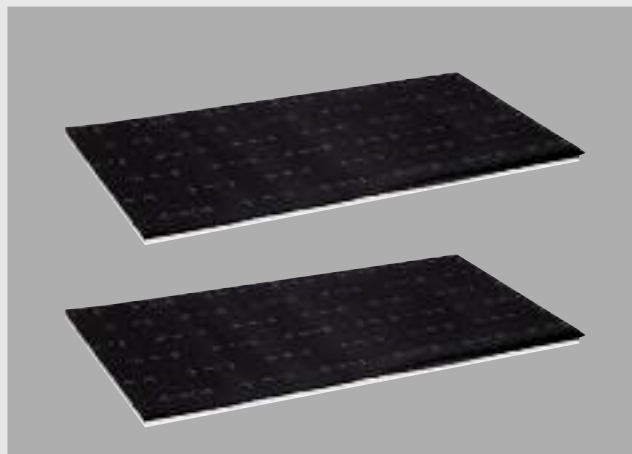
- In schiuma rigida di poliuretano espanso EPS-DES, secondo norme DIN 18164-2/EN 13163
- Dimensioni del pannello 1000 x 2000 mm
- Con pellicola superiore morbida per il fissaggio della clips e griglia per indicazione di posa per passi 75/150/225/300 mm pannelli con sormonto di 30 mm
- Carico massimo: 60 kN/m²

Clips 16/20

- Per fissaggio del tubo ai pannelli VNM33 e VNM30 per impianti da 16 x 2 e 20 x 2
- Materiale: Poliammide
- In blister da 50 pezzi
- Fornitura: scatola in cartone da 600 pezzi (12 blister)

Accessorio per fissaggio delle clips

- Accessorio per il fissaggio del tubo tramite clips al pannello
- Fornitura 1 pezzo in scatola



Pannello in sughero: la novità naturale

Viessmann propone un nuovo pannello per impianti a pavimento realizzato completamente in sughero. Il pannello in sughero naturale macinato compresso, si distingue per le elevate proprietà in termini di isolamento termico e acustico.

Questo prodotto si caratterizza inoltre per la resistenza alle alte temperature, all'usura, agli agenti atmosferici e ai roditori, per la stabilità all'invecchiamento e le sue proprietà anticondensa e antimuffa.

Viessmann, che da sempre dedica particolare attenzione al rispetto per l'ambiente, dimostra una forte sensibilità verso questo aspetto nella realizzazione di tutti i suoi prodotti.

Per questo il pannello in sughero Viessmann è completamente naturale, in quanto proveniente da foreste certificate.

Il pannello per impianto a pavimento in sughero Viessmann si distingue per l'elevato potere fonoisolante.

Per la sua realizzazione, inoltre, viene impiegata una colla di origine naturale, la stessa utilizzata per usi alimentari. Inoltre il battente facilita notevolmente le operazioni di posa.

La griglia per le indicazioni di posa è realizzata con vernice ad acqua completamente atossica.

Questo prodotto vanta due importanti certificazioni: la certificazione ISO9001 /UNI ENI ISO9001:2008 e la certificazione PEFC (Programme for the Endorsement of Forest Certification Schemes), relativa alle foreste dalle quali proviene il sughero.

In ogni fase di lavorazione, dalla raccolta del sughero fino al prodotto finito, vengono effettuati accurati e approfonditi controlli sui materiali, per garantire la qualità del prodotto finale.



I vantaggi in sintesi

Pannello piano in sughero

- Sughero battentato per una veloce posa
- Dimensioni pannello 1000 x 500 mm
- Spessore 30 mm
- Passi presegnati da 10 cm
- Facile fissaggio delle clips
- Densità: 150 kg / m³
- Conduttività termica. 0,035 Kcal / Mg H °C (0,041 W / mK)
- Fornitura: confezione 5 m²

Clips 16/20

- Clip per fissaggio del tubo da 16 e da 20 ai pannelli piani in particolare per quello naturale in sughero
- Materiale: Poliammide rinforzato in materiale ceramico
- Blister da 25 pezzi
- Fornitura: scatola in cartone da 250 pezzi (10 blister)

Accessorio per fissaggio delle clips

- Accessorio per il fissaggio delle clips al pannello
- Fornitura 1 pezzo in scatola

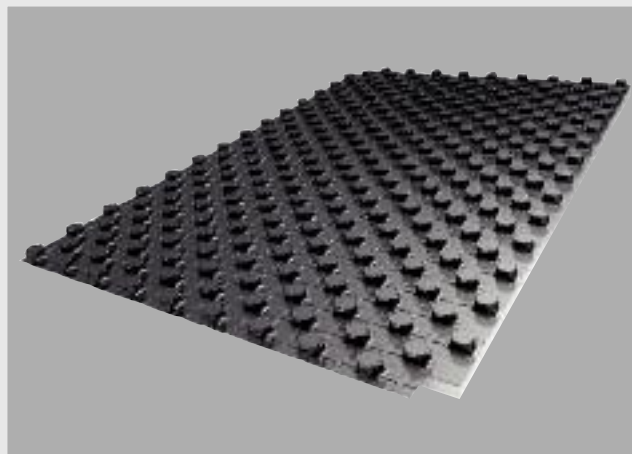
Pannello sagomato: praticità ai massimi livelli

I sistemi di riscaldamento a pavimento Vitoset (sistema a bugne) sono dei sistemi di riscaldamento a superficie a basso consumo e all'insegna del risparmio energetico, con un alto grado di comodità, sicurezza di funzionamento, lunga durata e comfort elevato.

Per i singoli componenti e per il sistema nel suo complesso garantiscono livelli di qualità uniformemente elevati, conformi ai requisiti prescritti e sono stati concepiti per le dure condizioni del funzionamento.

L'ottimale integrazione nel rispettivo sistema degli elementi dell'impianto di riscaldamento a pavimento Vitoset consente un montaggio rapido e sicuro. Un ulteriore vantaggio è l'utilizzabilità di numerosi componenti.

Il sistema consente un'esatta posa dei tubi di riscaldamento con distanze definite secondo la progettazione.



I vantaggi in sintesi

Pannello sagomato NM 50/30

- In schiuma rigida di poliuretano espanso EPS-DES, sg. 30-2 mm
- Resistenza termica: 0,75 m² K/W
- Carico massimo: 5 kN/m²
- Isolamento anti calpestio 28 db
- Posa possibile sia in diagonale che ad angolo retto
- Distanze di posa ad angolo retto: 75/150/225/300 mm
- Dimensioni d'ingombro: 1417 x 967 x 50 mm superficie effettiva di posa 1,215 m²
- Classificazione materiale B2 DIN 4102
- Fornitura 8 pezzi / Superficie effettiva 9,72 m²
- Conducibilità pannello: 0,0334 W/(m x K)

Pannello sagomato NM 30/10

(per carichi elevati)

- In schiuma rigida di poliuretano espanso EPS-DEO/10 mm
- Resistenza termica: 0,30 m² K/W
- Carico massimo: 75 kN/m²
- Posa possibile sia in diagonale che ad angolo retto, distanze di posa ad angolo retto: 75/150/225/300 mm
- Dimensioni d'ingombro: 1417 x 967 x 30 mm superficie effettiva di posa 1,215 m²
- Classificazione materiale B2 DIN 4102
- Fornitura 13 pezzi / Superficie effettiva 15,79 m²
- Conducibilità pannello: 0,0330 W/(m x K)



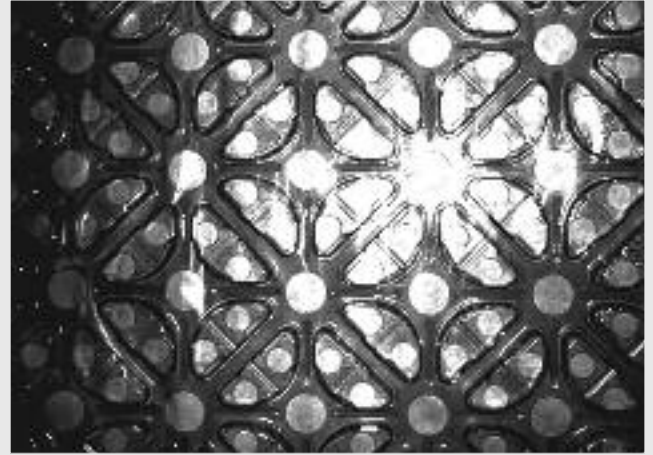
Pannello per la ristrutturazione: innovazione e comfort al top

Sistema pannello per impianto in caso di ristrutturazione

Il sistema di risanamento Vitoset può essere utilizzato per riscaldare e raffreddare pavimenti, pareti e soffitti.

E' adatto sia per i casi di rammodernamento che per i nuovi edifici. Grazie al montaggio al di sopra dello strato per la ripartizione del carico e alla struttura ridotta (paria 17 mm complessivi) il sistema garantisce una velocità di reazione elevata.

Il sistema prevede il fissaggio delle condutture su una piastra di sistema piatta, inserita in un materiale di riempimento e di tenuta a strato sottile a base di un composto minerale. Le caratteristiche del materiale consentono di ridurre notevolmente lo spessore dello strato rispetto allo spessore nominale minimo previsto dalla norma DIN 18560 per i massetti.



I vantaggi in sintesi

- Distanziature per la posa: 75/150/225/300 mm (la posa in diagonale è possibile con distanziatura di 105 mm), superficie effettiva di posa 0,785 mq
- Dimensioni di ingombro: 1075x772x14 mm
- Classificazione materiale B2 DIN 4102
- Fornitura: 5 pz./sup. totale effettiva: 3,92 m²

Tubo di sicurezza PE-RT 5 strati

Tubo con barriera antiossigeno in polietilene-MD reticolato secondo DIN 4726/16833/16834

- Dimensioni: 10,5x1,25 mm
- Pressione max. di esercizio: 6 bar
- Temperatura max di esercizio: 70 °C
- Raggio di curvatura: 3 x diametro
- Colore argento, altamente flessibile



Raccordo a pressione

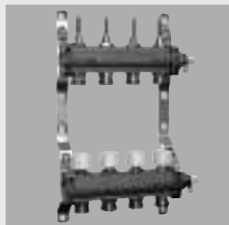
Per l'allacciamento del tubo riscaldamento al collettore riscaldamento

Composto da:

- Raccordo di fissaggio G 3/4
- Boccola di sostegno Euro-Konus
- O-Ring
- Fornitura: 2 pezzi



I componenti dell'impianto a pavimento Viessmann



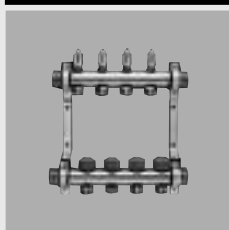
Collettore con indicatore di segnalatore di portata

- Collettore di mandata dotato di valvole termostatiche
- Collettore di ritorno dotato di segnalatori di portata
- Collettore in ottone con attacchi mandata-ritorno 1" F
- Guarnizioni in EPDM
- Collettore montato su montante insonorizzato
- Completo di 2 valvole di scarico



Cassetta collettori per installazione sotto o sopra intonaco

La cassetta viene fornita smontata



Collettore con indicatore di segnalatore di portata

- Mandata e ritorno del collettore da 1" fi l. f.

Mandata:

- con indicatore di portata (campo di taratura 0-4 l/m) per l'impostazione dei singoli circuiti di riscaldamento.

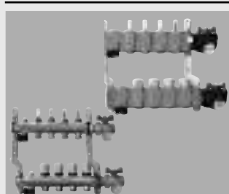
Ritorno:

- valvole termostatiche regolabili integrate
- attacchi circuito di riscaldamento con Eurokonus R 3/4"
- collettore montato su mensole insonorizzate



Collettore alta temperatura

- Mandata e ritorno del collettore da 1" fi l. f.
- Completo di manicotti filettati:
R 1/2 x G 3/4 M Conici
- Collettore montato su mensola insonorizzata adatto alle cassette collettore
- Completo di carico e scarico



Collettore inox coibentato con indicatore di segnalatore di portata

- Mandata e ritorno del collettore da 1" f.
- Rubinetti M-F 1" **con termometri**
- Collettore di mandata dotato di valvole termostatiche regolabili con tappi di protezione
- Collettore di ritorno dotato di segnalatori di portata
- Scostamento laterale tra collettore di mandata e ritorno di 35 mm
- Collettore montato su mensola insonorizzata
- Coibentazione e valvole premontate



Cassetta collettori per installazione sotto e sopra intonaco zincate o verniciate

Per collettori di riscaldamento e sanitario.

In dotazione: fissaggio per collettori, aperture laterali per tubazioni prepunzonate, portina ad innesto (chiudibile), lamiere di rivestimento, telaio e piedini regolabili.



■ Tubo per riscaldamento PE-RT 5 strati (10,5 mm)

- Tubo con barriera antiossigeno in polietilene-MD reticolato secondo DIN 4726/16833/16834
- Dimensioni: 10,5 x 1,25 mm
- Pressione max. di esercizio: 6 bar
- Temperatura max di esercizio: 70° C
- Raggio di curvatura: 3 x diametro
- Colore argento, altamente flessibile
- Rotolo da 120, 240 m

■ Tubo per riscaldamento PE-RT 5 strati (16 mm)

- Tubo con barriera antiossigeno in polietilene-MD reticolato secondo DIN 4726/16833/16834
- Dimensioni: 16 x 2 mm
- Pressione max. di esercizio: 4 bar
- Temperatura max di impiego: 70° C
- Raggio MW di curvatura 5 x dia
- Rotolo da 120, 200 e 600 m



■ Tubo per riscaldamento PEXc-System 5 strati (16 mm)

- Tubo con barriera antiossigeno in polietilene-HD reticolato secondo norme DIN4726/DIN EN 15875
- Dimensioni 16 x 2 mm
- Pressione max. di esercizio: 6 bar
- Temperatura max di impiego: 95° C
- Raggio di curvatura 5 x dia
- Rotolo da 120, 200 e 600 m

■ Tubo per riscaldamento PEXc-System 5 strati (20 mm)

- Tubo con barriera antiossigeno in polietilene-HD reticolato secondo norme DIN4726/16892
- Dimensioni: 20 X 2 mm
- Rotolo da 500 m

L'azienda Viessmann

Fornire calore in maniera economica ed ecologica, garantire il massimo comfort e rendere questo calore disponibile a seconda delle esigenze: è questo l'obiettivo a cui l'azienda Viessmann si dedica già da tre generazioni.

Viessmann ha introdotto una serie straordinaria di innovazioni e soluzioni che sono diventate autentiche pietre miliari nella storia della tecnica del riscaldamento e continua tuttora a fornire impulsi decisivi allo sviluppo del settore.

L'azienda è fortemente orientata all'internazionalità, come dimostrano i 16 stabilimenti produttivi in Germania, Francia, Canada, Polonia, Ungheria e Cina, la rete di distribuzione sviluppata in Germania e in altri 37 Paesi e i 120 punti vendita in tutto il mondo.

Il Gruppo Viessmann

Viessmann, azienda guidata in terza generazione dal Dott. Martin Viessmann, ha conosciuto uno straordinario sviluppo nel corso degli anni.

Recentemente l'azienda ha rilevato alcuni importanti marchi del settore: KÖB e Mawera, specialiste nella combustione a legna, KWT, produttore di pompe di calore, ESS, produttore di gruppi di cogenerazione e infine Bio-Ferm e Schmack, aziende leader di mercato nel campo degli impianti a biogas.

Formazione

Alla luce dei continui sviluppi nel mondo del riscaldamento, la formazione e l'aggiornamento dei propri partner commerciali riveste un ruolo sempre crescente. Viessmann ha riconosciuto l'importanza di questo aspetto fin dagli inizi degli anni 60 ed è da sempre impegnata a offrire ai propri partner commerciali un programma di formazione completo e continuamente aggiornato.

Oggi Viessmann dispone di un moderno Centro Informativo nella sede centrale di Allendorf (Eder), dotato delle più moderne tecnologie di comunicazione. Oltre 70000 operatori del settore partecipano ogni anno ai seminari tecnici e di aggiornamento offerti da Viessmann in tutto il mondo.

Centrale termica innovativa

Nell'ambito di un progetto volto alla tutela climatica, Viessmann ha costruito un'innovativa centrale termica, basata sulla riduzione dei consumi e il rispetto per l'ambiente. Il progetto ha coinvolto la produzione di energia e i processi produttivi degli stabilimenti di Allendorf (Eder). Questo investimento ha permesso un risparmio del 40% delle energie fossili e la riduzione di un terzo delle emissioni di CO₂.

Responsabilità

Viessmann è consapevole della propria responsabilità sociale. I dipendenti Viessmann sono parte di un team che opera a livello globale, un team che si distingue per correttezza, affidabilità e responsabilità di ogni suo singolo componente.

Viessmann inoltre è fortemente impegnata nel promuovere la sostenibilità ambientale dei processi produttivi e l'impiego delle energie rinnovabili.

Da sempre l'azienda dimostra un forte impegno per l'arte e le attività culturali, componenti fondamentali della propria cultura imprenditoriale, che si esprime anche attraverso le sponsorizzazioni sportive degli sport invernali. Queste contribuiscono ad accrescere la notorietà del marchio e a promuovere l'immagine dell'azienda.



L'Accademia Viessmann presso la sede dell'azienda ad Allendorf/Eder (Germania)

Filiale Padova, Romagna e Treviso

Galleria Urbani, 13
Piazzale Regione Veneto, 14/5
35027 Noventa Padovana (PD)
Tel. 049 6225199
Fax. 049 8935043

Filiale Milano e Novara

Viale del Lavoro, 54
20010 Casorezzo (MI)
Tel. 02 90322599
Fax. 045 6768874

Filiale Torino

Lungo Dora Colletta, 67
10153 Torino
Tel. 011 2444799
Fax. 011 2485490

Filiale Firenze

Via Arti e Mestieri, 11/13
50056 Montelupo Fiorentino (FI)
Tel. 0571 518699
Fax. 0571 911046

Filiale Bolzano

Via Adige, 6
39040 Cortaccia (BZ)
Tel. 0471 809888
Fax. 0471 818190

Filiale Roma

Via Salaria, 1399/G
00138 Roma
Tel. 06 8889254
Fax. 06 8889215

Sede

Viessmann Srl
Via Brennero 56
37026 Balconi di Pescantina (VR)
Tel. 045 6768999
Fax 045 6700412

info@viessmann.it

www.viessmann.it