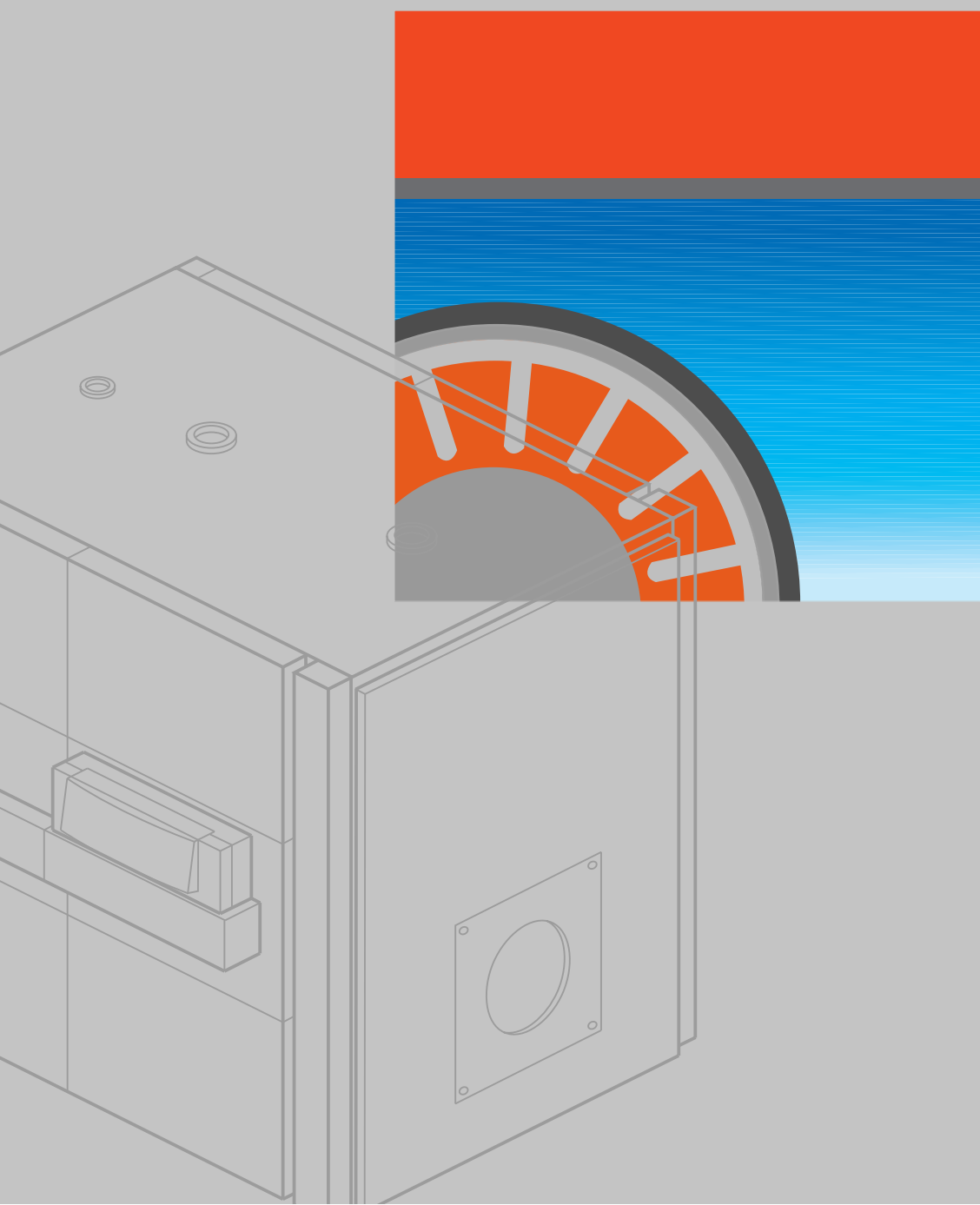


VITOPLEX

Caldaje a gas/gasolio
Potenzialità utile: da 80 a 1930 kW

VIESSMANN





Vitoplex -
Caldaie a
gas/gasolio
da 80 a 1930 kW

Vitoplex - Convincenti per tecnologia e qualità

Caldaie Vitoplex - sempre convenienti

L'eccessivo consumo di combustibile, l'incompleta combustione e livelli di emissioni inquinanti non più accettabili per le possibilità offerte dalla moderna tecnologia non hanno conseguenze soltanto sull'ambiente, ma anche sull'economicità d'esercizio. Se, ad esempio, si sostituisce una caldaia a temperatura costante con una Vitoplex, è possibile risparmiare fino al 20% ca. di combustibile.

Elevato contenuto d'acqua - funzionamento prolungato del bruciatore - ridotte emissioni inquinanti

Le caldaie Vitoplex hanno un elevato contenuto d'acqua e di conseguenza tempi di funzionamento del bruciatore più lunghi. Questo comporta una riduzione della frequenza d'inserimento del bruciatore e quindi un minor aggravio per l'ambiente.

Ampie intercapedini lato acqua per semplificare l'integrazione idraulica

Grazie alle intercapedini lato acqua di ampie dimensioni ed all'elevato contenuto d'acqua delle caldaie Vitoplex, le perdite di carico lato acqua sono talmente ridotte che la trasmissione del calore all'acqua di caldaia avviene per effetto della circolazione interna naturale; è possibile quindi rinunciare completamente ad una circolazione forzata tramite una apposita pompa circuito caldaia.

Combustione pulita e salvaguardia dell'ambiente

Ogni processo di combustione con combustibili fossili dà origine alla formazione di ossidi di azoto (NO_x) provocando la pericolosa formazione di ozono e piogge acide. Vari fattori concorrono alla formazione degli NO_x , tra cui, ad esempio, la temperatura della fiamma. Pertanto, la conduzione dei fumi finalizzata al raffreddamento della fiamma evitando la loro permanenza nella zona di reazione sono fattori determinanti nella definizione delle caratteristiche costruttive delle caldaie di media e grande potenzialità.

Accorgimenti costruttivi atti a ridurre l'emissione di NO_x

I modelli Vitoplex 200 e 300 sono realizzati secondo il principio costruttivo dei tre giri dei fumi. La camera di combustione ha dimensioni e configurazione tali da ridurre non solo la temperatura della fiamma, ma anche il periodo di permanenza dei gas di scarico nella zona di reazione.

La tipologia costruttiva a tre giri di fumo delle Vitoplex contribuisce a ridurre ulteriormente le emissioni di sostanze inquinanti.

Riscaldare risparmiando energia: caldaia a bassa temperatura Vitoplex con Therm-Control

L'utilizzo di caldaie a bassa temperatura di nuova generazione in complessi residenziali, aziende, scuole o edifici pubblici riduce notevolmente il consumo di combustibile e quindi le emissioni inquinanti. Per questo tipo di esercizio la caldaia deve comunque possedere particolari caratteristiche costruttive, altrimenti la formazione di condensa può provocare corrosione. Ciò è particolarmente importante in fase di messa a regime, quando, con l'acqua dell'impianto a temperature basse, è necessario evitare che la temperatura gas di scarico sulle superfici della caldaia scenda al di sotto del punto di rugiada. Nelle caldaie Vitoplex 200 e 300 la messa a regime è regolata dal dispositivo Therm-Control, grazie al quale si può anche evitare l'installazione della pompa di miscelazione oppure di un dispositivo per l'aumento continuo della temperatura del ritorno. Questo semplifica l'integrazione idraulica della caldaia nell'impianto con relativa riduzione costi.



Vitoplex 100 PV1
da 110 a 620 kW

Caldaia a gas / gasolio fino a 620 kW con la qualità del marchio Viessmann

La caldaia Vitoplex 100 PV1 convince non soltanto per le elevate prestazioni, ma anche per il funzionamento affidabile e per il prezzo estremamente competitivo.

La tipologia costruttiva compatta della caldaia facilita l'installazione anche nei casi di limitata disponibilità di spazio. Ciò risulta particolarmente vantaggioso nel caso di ammodernamento di impianti esistenti

L'alto rendimento, l'elevato contenuto d'acqua, l'isolamento termico avvolgente, l'accurata costruzione e finitura posizionano la Vitoplex 100 al vertice della sua categoria.

L'elevato contenuto d'acqua garantisce lunghi tempi di funzionamento del bruciatore e ridotto numero degli inserimenti, a salvaguardia dell'ambiente.

Le ampie intercapedini, l'elevato contenuto d'acqua e la particolare configurazione ovale del corpo caldaia garantiscono una perdita di carico lato acqua così ridotta, che la trasmissione del calore all'acqua di caldaia avviene per circolazione interna naturale, senza dover installare una pompa di circolazione caldaia. La Vitoplex PV1 non necessita di una portata minima garantita.

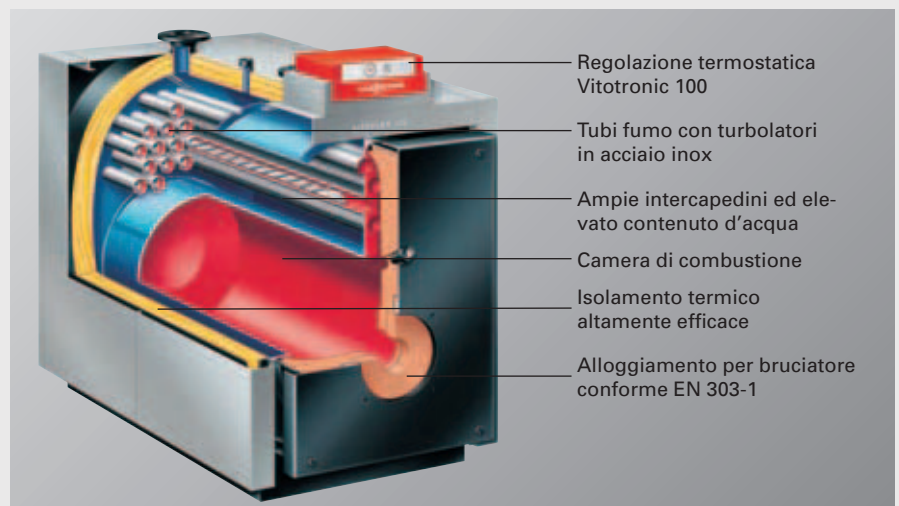
Moderne tecniche costruttive a garanzia di un'elevata qualità

Le caldaie Viessmann di media e grande potenza vengono realizzate sfruttando le tecniche di produzione più moderne. La progettazione e il dimensionamento delle caldaie avviene con il metodo MEF (Metodo ad Elementi Finiti), che permette di ridurre le tensioni dei materiali nei punti più soggetti a stress durante il funzionamento; altrettanto accurato è lo studio per definire la disposizione dei tubi fumo e per i cordoni di saldatura.

Le caldaie Vitoplex vengono prodotte in serie in impianti altamente automatizzati.

Caratteristiche principali:

- Nuova caldaia a gas/gasolio a due giri di fumo ad inversione di fiamma per impianti ad acqua calda
- Potenzialità utile: da 110 a 620 kW
- Temperatura di mandata fino a 100°C
- Regolazione termostatica Vitotronic 100 per impianti a singola caldaia
- Possibilità di integrazione con sistema di regolazione digitale Vitotronic per la gestione di impianti a più caldaie
- Non richiede un portata minima dell'acqua di caldaia
- Elevata affidabilità e sicurezza di esercizio
- Rendimento stagionale normalizzato: >90%





Vitoplex 200
da 90 a 560 kW



Vitoplex 100 SX1
da 575 a 1750 kW

Caldaia a 3 giri di fumo compatta e di facile installazione

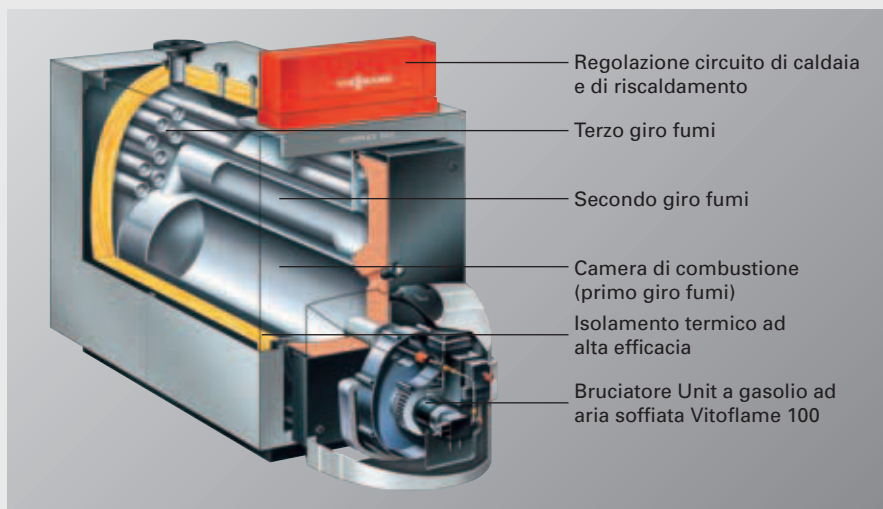
VITOPLEX 100
VITOPLEX 200

Nel campo delle caldaie di media potenzialità, Vitoplex 100 SX1/200 si caratterizza per le dimensioni compatte e il peso contenuto.

Questa caldaia a bassa temperatura a tre giri di fumo si presenta compatta nelle dimensioni. Il modello con potenzialità fino a 350 kW passa tranquillamente per i comuni vani porta (80 cm). Vitoplex 100 SX1/200 è una caldaia a tre giri di fumo effettivi con ridotto carico termico in camera di combustione; pertanto, la combustione ha un tenore particolarmente basso di sostanze inquinanti e ridotte emissioni di ossido di azoto.

In tutti i modelli Vitoplex 200 è integrato il dispositivo di messa a regime rapida Therm-Control per una maggiore sicurezza di esercizio e lunga durata. Therm-Control rende superfluo l'utilizzo di una pompa di miscelazione, così come il dispositivo per mantenere alta la temperatura del ritorno.

- Caldaia a gasolio/gas a bassa temperatura, Vitoplex 100 SX1, da 575 a 1930 kW, Vitoplex 200, da 90 a 560 kW
- Economica nei consumi ed ecologica grazie al funzionamento a temperatura acqua di caldaia proporzionale ridotta. Rendimento stagionale: 94%. Aumento del rendimento stagionale fino ad un 12% grazie all'utilizzo della condensazione ottenuta con l'abbinamento ad uno scambiatore di calore fumi/acqua Vitotrans 333 in acciaio inossidabile
- Caldaia a tre giri di fumo con carico termico ridotto in camera di combustione e quindi combustione a basso tenore di sostanze inquinanti con ridotte emissioni di ossidi di azoto
- Non è necessaria una portata minima d'acqua di caldaia - le ampie intercapedini e l'elevato contenuto d'acqua consentono una buona circolazione naturale in caldaia ed una sicura trasmissione del calore - si semplifica così l'integrazione idraulica nell'impianto
- Nella Vitoplex 200, il dispositivo di messa a regime rapida Therm-Control integrato sostituisce la pompa di miscelazione o il dispositivo per l'aumento continuo della temperatura del ritorno
- Facilità d'inserimento nel locale caldaia grazie alla larghezza contenuta; fattore questo particolarmente importante nel caso di ammodernamento di impianti esistenti
- Tempi di montaggio ridotti per l'isolamento termico della caldaia e della regolazione, grazie al sistema Fastfix per caldaie di media e grande potenzialità
- A partire da 575 kW con pedana superiore calpestabile. Semplifica il montaggio e la manutenzione
- Lunghi tempi di funzionamento del bruciatore e ridotto numero degli inserimenti, grazie all'elevato contenuto d'acqua, fattore importante per la salvaguardia dell'ambiente
- Combustione ottimale e ridotte emissioni di sostanze inquinanti grazie al bruciatore a due stadi a gasolio/gas ad aria soffiata Vitoflame 100 fino a 200 kW prearato in fabbrica mediante collaudo a caldo con programma computerizzato
- Facile e veloce da installare grazie alla possibilità di abbinamento al collettore circuiti di riscaldamento Divicon per potenzialità fino a 270 kW e collettore apparecchiature di sicurezza fino a 200 kW
- Funzionamento ottimale e sicuro dell'impianto di riscaldamento grazie al sistema di regolazione digitale Vitotronic, in grado di soddisfare qualsiasi strategia di regolazione ed utilizzazione sinora noti. Il LON-Bus standardizzato permette di allacciarsi a sistemi di telegestione. Controllo a distanza via Internet grazie a Vitocom e Vitodata.





Vitoplex 300
da 80 a 460 kW

Vitoplex 300
da 575 a 1750 kW

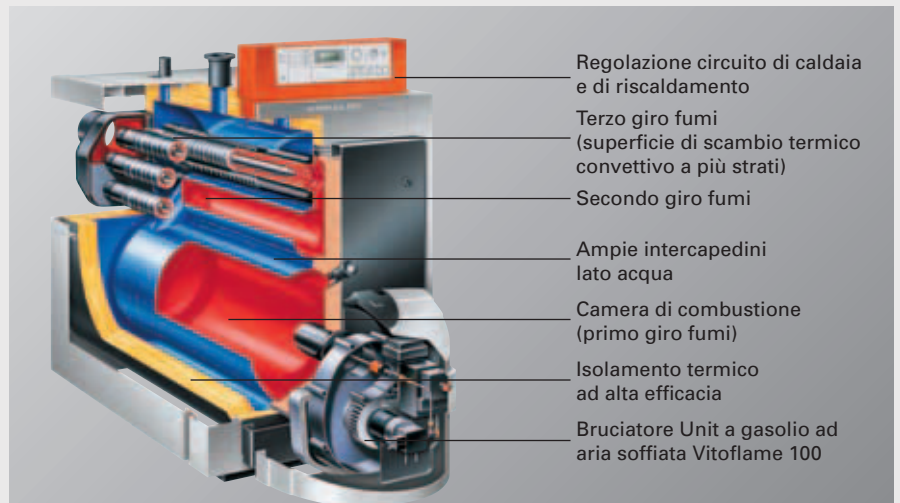
Caldaia a tre giri di fumo con superfici di scambio termico convettivo a più strati

La Vitoplex 300 è una caldaia a tre giri di fumo di elevata qualità con superfici di scambio termico convettivo a più strati. Garantisce un funzionamento affidabile, all'insegna dell'economia d'esercizio e con ridotte emissioni inquinanti. Il dispositivo integrato di messa a regime rapida Therm-Control rende superflua l'installazione di una pompa di miscelazione.

Superfici di scambio termico convettivo a più strati costituite da tubi Triplex

Le superfici di scambio termico convettivo a più strati della Vitoplex 300 sono costituite da tubi d'acciaio inseriti l'uno nell'altro e uniti tra loro mediante pressatura per consentire una efficace trasmissione del calore. Il tubo interno, con le alette longitudinali interne, costituisce una superficie di scambio termico 2,5 volte superiore a quella dei tubi lisci. Grazie alla variabilità nella distanza dei punti di contatto dei tubi fumo, è possibile dosare la trasmissione del calore in modo tale che la parte posteriore dei tubi Triplex, dove la temperatura dei gas di combustione è più bassa, trasmetta meno calore all'acqua di caldaia e assuma quindi temperature più elevate. In tal modo si contrasta la formazione di condensa e si evitano danni da corrosione.

- Caldaia a gasolio/gas a bassa temperatura, da 80 a 1750 kW
- Elevata affidabilità e lunga durata grazie alle superfici di scambio termico convettivo a più strati
- Rendimento stagionale: 96%
Aumento del rendimento stagionale fino ad un 12% tramite l'abbinamento ad uno scambiatore di calore fumi/acqua Vitotrans 333 in acciaio inossidabile
- Caldaia a tre giri di fumo con carico termico ridotto in camera di combustione e quindi combustione a basso tenore di sostanze inquinanti con ridotte emissioni di ossidi di azoto
- Non è necessaria una portata minima d'acqua di caldaia - le ampie intercapedini e l'elevato contenuto d'acqua consentono una buona circolazione naturale in caldaia ed una sicura trasmissione del calore - si semplifica così l'integrazione idraulica nell'impianto
- Il dispositivo di messa a regime Therm-Control integrato sostituisce la pompa di miscelazione o il dispositivo per l'aumento continuo della temperatura del ritorno
- Fino a 300 kW non sono necessari dispositivi di sicurezza per mancanza d'acqua
- Facilità d'inserimento nel locale caldaia grazie alle dimensioni compatte; fattore questo particolarmente importante nel caso di ammodernamento di impianti esistenti
- Lunghi tempi di funzionamento del bruciatore e ridotto numero degli inserimenti, grazie all'elevato contenuto d'acqua, salvaguardano ulteriormente l'ambiente
- Non è necessario predisporre un tronchetto con vari attacchi sulla mandata. Questo perché quasi tutti gli attacchi per le apparecchiature di controllo e sicurezza sono già previsti sulla caldaia
- Combustione ottimale e ridotte emissioni di sostanze inquinanti, grazie ai bruciatori a gasolio/gas ad aria soffiata già predisposti e precablati per potenzialità fino a 1750 kW
- Facile e veloce da installare grazie alla possibilità di abbinamento al collettore circuiti di riscaldamento Divicon per potenzialità fino a 285 kW e collettore apparecchiature di sicurezza fino a 170 kW
- La cassa raccolta fumi non è fissata direttamente sulla parete a contatto con l'acqua, bensì sui tubi Triplex sporgenti rispetto alla caldaia. In tal modo si evita la condensazione dei gas di scarico
- A partire da 575 kW con pedana superiore calpestabile. Semplifica il montaggio e la manutenzione
- Funzionamento ottimale e sicuro dell'impianto di riscaldamento grazie al sistema di regolazione digitale Vitotronic, in grado di soddisfare qualsiasi strategia di regolazione ed utilizzazione sinora noti. Il LON-Bus standardizzato permette di allacciarsi a sistemi di telegestione. Controllo a distanza via Internet grazie a Vitocom e Vitodata.



Messa a regime rapida con il dispositivo Therm-Control

Therm-Control sostituisce la pompa di miscelazione e riduce i tempi di montaggio

Nelle caldaie Vitoplex 200 e 300, l'utilizzo del dispositivo di messa a regime rapida Therm-Control evita la necessità della pompa di miscelazione e di altri dispositivi per aumentare la temperatura del ritorno caldaia. Ciò semplifica l'integrazione idraulica della caldaia nell'impianto di riscaldamento, con conseguenti risparmi di costo.

Funzionamento del dispositivo Therm-Control

Nel dispositivo Therm-Control, il sensore rileva la temperatura del ritorno e della caldaia laddove è necessario: in corrispondenza dell'attacco del ritorno. In questo modo l'attivazione del dispositivo Therm-Control avviene in tempo reale. Se la temperatura rilevata risulta inferiore ad un livello prefissato in fabbrica, determinato dal tipo di caldaia e combustibile, la regolazione provvede, agendo sui miscelatori e pompe dei circuiti prescelti, alla parzializzazione della portata d'acqua. La temperatura non scende quindi al di sotto del punto di rugiada e non si ha formazione d'acqua di condensa.

Nelle caldaie Vitoplex l'elevato contenuto d'acqua, le intercapedini lato acqua di ampie dimensioni e, di conseguenza, la buona circolazione naturale, consentono un riscaldamento uniforme, contrastano la formazione di condensa e riducono gli inserimenti troppo frequenti del bruciatore. Per il funzionamento ottimale del dispositivo Therm-Control è necessario che, nella fase di messa a regime, venga parzializzato almeno il 50% della portata d'acqua totale dell'impianto. Al raggiungimento del livello di temperatura impostato in fabbrica, determinato dal tipo di caldaia e combustibile, ha termine la parzializzazione dei circuiti di riscaldamento.

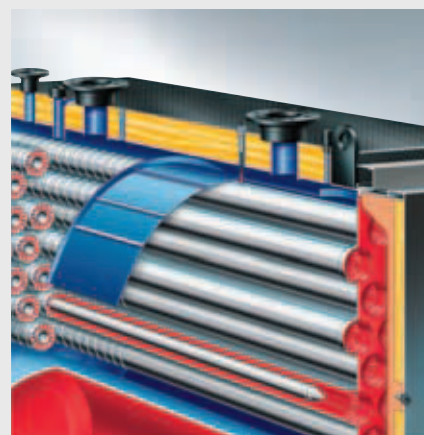
Campo d'impiego del dispositivo di messa a regime Therm-Control

Il dispositivo di messa a regime Therm-Control può essere utilizzato sulle seguenti tipologie di caldaia:

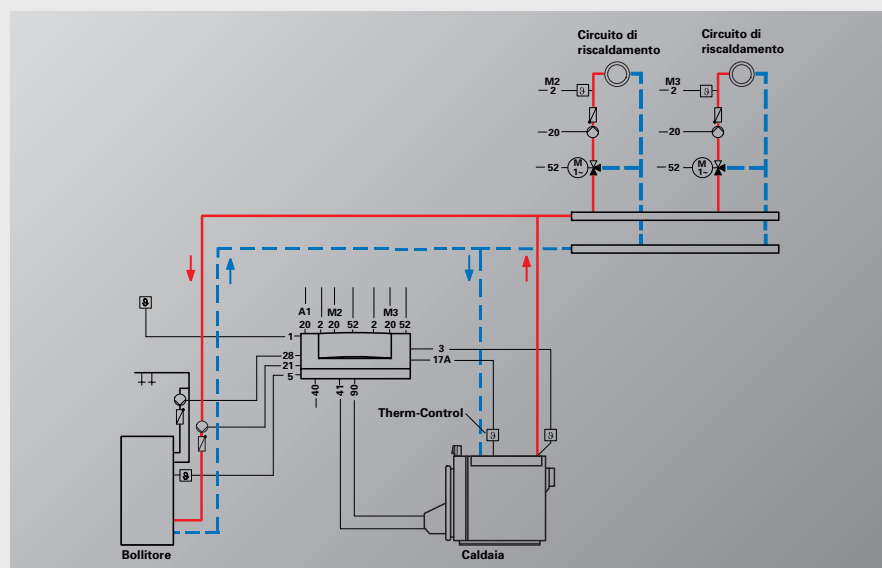
- Vitoplex 200, da 90 a 560 kW
- Vitoplex 300, da 80 a 1750 kW.

Il sensore temperatura Therm-Control è in dotazione standard con questi modelli Vitoplex.

La regolazione circuito di caldaia Vitotronic collegata ad una regolazione circuito di riscaldamento Vitotronic 050 attiva la parzializzazione della portata d'acqua tramite il cavo LON-Bus.



Dispositivo di messa a regime rapida Therm-Control



Tecnica della condensazione a gas e a gasolio fino a 6600 kW

Materiali pregiati per una lunga durata

L'aumento dei prezzi del combustibile ha delle ripercussioni di non poco conto soprattutto per gestori di caldaie di media e grande potenzialità.

Ecco perché la tecnica della condensazione, che permette una riduzione drastica dei consumi di energia, diventa sempre più importante. Per grandi impianti o dove è possibile un'integrazione in impianti esistenti si installano scambiatori di calore fumi/acqua separati in cui raffreddare ulteriormente i gas di scarico per una condensazione del vapore acqueo. Il risultante calore di condensa e le basse temperature dei gas di scarico aumentano notevolmente il rendimento.

Infatti, con l'installazione di uno scambiatore di calore fumi/acqua Vitotrans 333, il rendimento stagionale può essere aumentato fino al 12% per il gas e fino al 7% per il gasolio.

Gli scambiatori Vitotrans 333 sono costruiti in acciaio inossidabile per escludere ogni rischio di corrosione causato da acqua acida di condensa. Per la condensazione a gasolio, le superfici di scambio termico del Vitotrans 333 sono in acciaio inossidabile 1.4539, un materiale particolarmente pregiato.

Il principio del flusso in controcorrente tra acqua di caldaia e gas di scarico comporta un tasso di condensazione particolarmente alto, e la disposizione verticale favorisce l'effetto autopulente: l'acqua di condensa formata si può defluire verso il basso senza trovare ostacoli, liberando e al contempo pulendo le superfici di scambio termico.

- Elevata sicurezza d'esercizio e lunga durata grazie all'acciaio inossidabile tipo 1.4571, ideale per impianti a gas nonché per un uso breve a gasolio EL, e tipo 1.4539 per la condensazione esclusivamente a gasolio
- Struttura compatta: installazione direttamente dietro la caldaia per un ingombro minimo
- Integrazione idraulica semplice: a scelta, è possibile gestire interamente o parzialmente la portata volumetrica attraverso lo scambiatore per ottimizzare lo sfruttamento della condensazione tramite Vitotrans 333
- Scambiatore Vitotrans 333 con superfici di scambio termico Inox-Crossal per caldaie da 80 a 1930 kW e con superfici di scambio termico Inox-Tubal per caldaie fino a 6600 kW
- Disposizione verticale delle superfici di scambio termico di scambio termico per un'elevata per un'elevata sicurezza d'esercizio e lunga durata
- Efficace trasmissione del calore e d'elevato tasso di condensazione
- Disponibili dispositivi di neutralizzazione della condensa specifici per lo scambiatore Vitotrans 333.

Vitoplex 300 con scambiatore Vitotrans 333



Scambiatore di calore fumi/acqua Vitotrans 333



Impianti a una caldaia

VITOTRONIC 100



Regolazione digitale circuito di caldaia per l'esercizio con temperatura acqua di caldaia costante oppure per l'esercizio proporzionale in collegamento a una regolazione esterna.

VITOTRONIC 200/300



Regolazione digitale circuito di caldaia in funzione delle condizioni climatiche esterne per impianti con un circuito di riscaldamento diretto e quale Vitotronic 300 per ulteriori due circuiti di riscaldamento con miscelatore.

Impianti a più caldaie

VITOTRONIC 333



Regolazione digitale di sequenza in funzione delle condizioni climatiche esterne per l'esercizio fino ad un massimo di quattro caldaie e due circuiti di riscaldamento con miscelatore.

LON-BUS

Sistemi di
telegestione



fino a 4
VITOTRONIC 100



fino a 32
VITOTRONIC 050



VITOCOM



Vitotronic —
Sistema di regolazione digitale
predisposto alla comunicazione
con dispositivi esterni

Regolazioni per caldaie di media e grande potenzialità

Il sistema di regolazioni digitale Vitotronic garantisce la gestione elettronica per un esercizio economico e sicuro dell'impianto di riscaldamento.

Grazie alla strategia delle piattaforme armonizzate basata sul sistema modulare, molti dei componenti del programma Vitotronic per caldaie di piccola potenzialità vengono utilizzati per il programma di caldaie di media e grande potenzialità. Questo consente uniformità e semplicità nell'utilizzo e nel montaggio, messa in funzione e assistenza grazie al sistema ad innesto a 5 poli, alla funzione plug&work e all'interfaccia Optolink per PC portatili.

Le Vitotronic per caldaie di media e grande potenzialità offrono spazio a sufficienza per il posizionamento razionale dei cavi di collegamento. Tutte le regolazioni Vitotronic sono collaudate-VDE.

In alternativa alla regolazione temperatura bollitore per la produzione di acqua sanitaria è possibile gestire un sistema misto scambiatore di calore istantaneo e serbatoio di accumulo acqua calda con regolazione mediante valvola a tre vie.

Il LON-Bus standardizzato permette un'integrazione semplificata nei sistemi di telegestione. Grazie all'interfaccia di comunicazione Vitocom 300, le regolazioni Vitotronic, sono già predisposte per il controllo e gestione a distanza.

La **Vitotronic 100** è una regolazione circuito di caldaia per l'esercizio con temperatura acqua di caldaia costante, adatta per impianti a una caldaia oppure per singole caldaie in impianti in sequenza fino a quattro caldaie (in abbinamento alla regolazione in sequenza Vitotronic 333).

La **Vitotronic 200** è una regolazione circuito di caldaia in funzione delle condizioni climatiche esterne, per impianti a una caldaia con un circuito di riscaldamento diretto e bruciatore a più stadi o modulante.

Oltre ad includere le funzioni della Vitotronic 200, alla **Vitotronic 300** si possono allacciare ulteriori due circuiti di riscaldamento con miscelatore. Se si necessita di più di 2 circuiti con miscelatore si possono allacciare un massimo di 32 regolazioni circuito riscaldamento Vitotronic 050 grazie al LON-Bus.

La **Vitotronic 333** è una regolazione in sequenza in funzione delle condizioni climatiche esterne per l'esercizio fino ad un massimo di 4 caldaie con Vitotronic 100 con possibilità di regolare anche 2 circuiti miscelati. Inoltre è possibile collegare tramite LON-Bus 32 regolazioni circuito di riscaldamento Vitotronic 050. È in grado di soddisfare tutte le strategie di regolazione conosciute per impianti a più caldaie. La comunicazione all'interno del sistema di regolazione avviene tramite il LON-Bus. Questo semplifica l'integrazione in sistemi di telegestione senza interfaccia supplementare. Le apparecchiature Viessmann allacciate vengono riconosciute e configurate automaticamente.

La Vitotronic 333 può essere installata sulla caldaia, a parete oppure, nell'apposita versione, direttamente nel quadro elettrico Vitocontrol.

Le **Vitotronic 050** sono regolazioni circuito di riscaldamento per montaggio a parete, nel quadro elettrico o direttamente su miscelatore.



Utilizzo semplificato grazie al display di grandi dimensioni con testo in chiaro

Perfetta integrazione di tutti i componenti

Tutti i prodotti del programma Viessmann sono realizzati sul principio della modularità e sono perfettamente integrabili tra loro. Ciò assicura il funzionamento corretto e affidabile dell'intero impianto di riscaldamento.

- Gestione razionale e sicura dell'impianto di riscaldamento grazie alle regolazioni digitali Vitotronic, predisposte alla comunicazione con dispositivi esterni, con funzionalità in grado di soddisfare qualsiasi esigenza di regolazione.

LON standardizzati consentono la piena integrazione nei sistemi di gestione dell'edificio. Possibilità di telecontrollo via internet con Vitocom e Vitodata

- Bruciatori a due stadi a gas / gasolio ad aria soffiata Vitoflame 100 per potenzialità fino a 225 kW, tarati in fabbrica mediante collaudo a caldo con programma computerizzato
- Bollitori Vitocell in acciaio inossidabile oppure in acciaio con smaltatura Ceraprotect offrono il massimo comfort d'acqua calda per ogni fabbisogno

- Collettore circuito di riscaldamento Divicon per caldaie fino a 285 kW da 1 a 4 circuiti di riscaldamento
- Collettore apparecchiature di sicurezza fino a 200 kW completo di gruppo sicurezze ed isolamento termico
- Dispositivo di tiraggio combinato Vitoair da inserire nel camino
- Scambiatore di calore fumi / acqua in acciaio inossidabile Vitotrans 333 per innalzare fino al 12% il rendimento stagionale sfruttando la tecnica della condensazione

Sistema completo per caldaie Vitoplex



Tutto sotto controllo - anche a distanza

VITODATA 300 Internet-TeleControl

La gamma di caldaie Viessmann di media e grande potenzialità è predisposta per l'integrazione in sistemi di comunicazione e scambio dati via telefono, sistema BUS o internet.

Assistenza via internet con Vitodata 300 ①

Vitodata 300 consente il controllo e la gestione a distanza dell'impianto da parte di una ditta specializzata. Il servizio è disponibile 24 ore su 24 ore con accesso tramite internet.

Sistema integrato ②

Scambio di informazioni e dati tra tutti i componenti Viessmann

Inserimento nell'automazione dell'edificio ③

Le caldaie Vitoplex (eccetto Vitoplex 100 PV1) sono predisposte per il diretto collegamento a sistemi di gestione degli edifici tramite LON.



Controllo e gestione a distanza via internet con Vitodata 300

Vitodata 300 Internet-TeleControl – il nuovo, innovativo sistema di controllo e gestione a distanza di impianti di riscaldamento Viessmann che utilizza i più avanzati metodi di comunicazione: internet, e-mail, messaggi vocali o SMS.

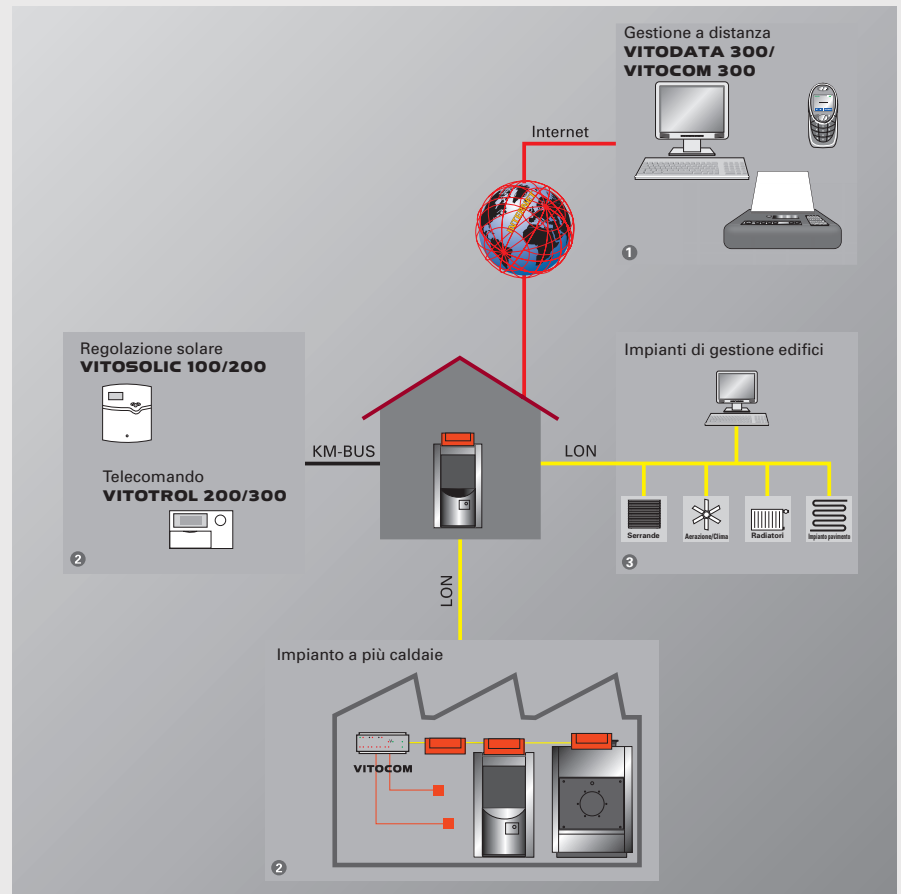
Vitodata 300 consente il controllo dell'impianto 24 ore su 24. L'accesso avviene via internet sfruttando interfacce utente conosciute e quindi di utilizzo intuitivo.

Vitodata 300 gestisce gli accessi delle varie ditte specializzate e stabilisce la connessione con l'im-

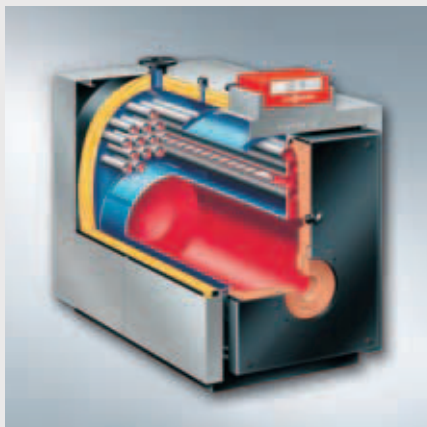
pianto tramite Vitocom. Eventuali irregolarità vengono immediatamente notificate ad un cellulare (SMS) o ad un apparecchio fax. In questo modo non è necessario una connessione internet costante.

Componenti per il controllo dell'edificio

Oltre alle interfacce di comunicazione Vitocom 100 e Vitocom 300, Viessmann offre numerosi componenti per il controllo di impianti di riscaldamento a gas o gasolio oppure di edifici: rilevatori di fumo, contocalorie, etc.

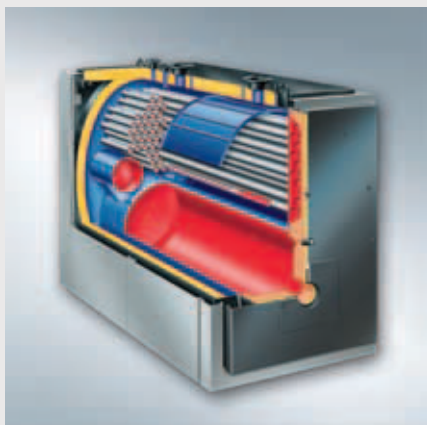


Il programma completo Vitoplex



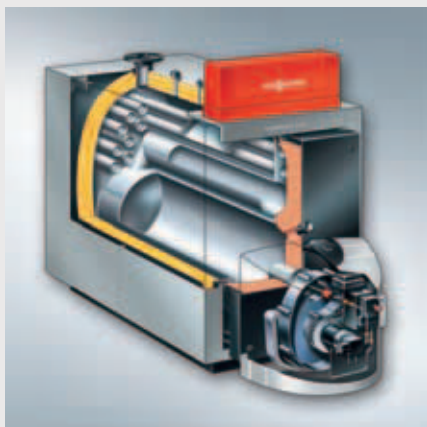
VITOPLEX 100 PVI

Potenzialità utile	kW	110-150	151-200	201-250	251-310	311-400	401-500	501-620
Dimensioni complessive								
Lunghezza	mm	1350	1490	1490	1670	1840	1840	1940
Larghezza	mm	800	800	880	880	950	950	1015
Altezza	mm	1210	1210	1280	1280	1450	1450	1505
Peso con regolazione e isolamento termico	kg	415	460	525	580	790	845	1005
Contenuto acqua di caldaia	Litri	200	230	280	340	490	460	535
Attacco scarico fumi fl	mm	180	180	200	200	250	250	250



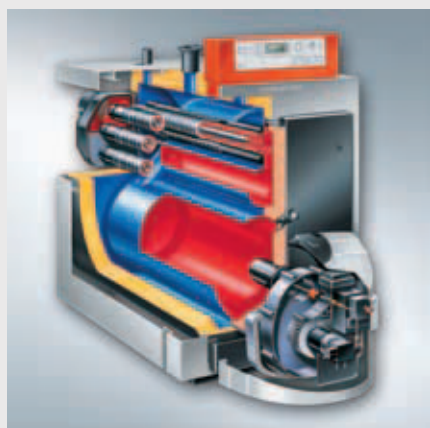
VITOPLEX 100 SX1

Potenzialità utile	kW	575	720	895	1120	1400	1750
Dimensioni complessive							
Lunghezza	mm	2228	2228	2428	2638	2926	3161
Larghezza	mm	1285	1285	1375	1375	1480	1480
Altezza	mm	1693	1693	1957	1957	2143	2143
Peso con isolamento termico	kg	1516	1645	2255	2397	3103	3542
Contenuto acqua di caldaia	Litri	1033	935	1398	1531	2040	2131



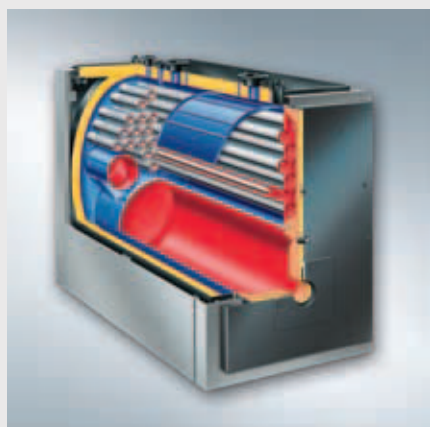
VITOPLEX 200

Potenzialità utile	kW	90	120	150	200	270	350	440	560
Dimensioni complessive									
Lunghezza	mm	1310	1510	1495	1690	1730	1930	1950	2095
Larghezza	mm	755	755	825	825	905	905	1040	1040
Altezza	mm	1245	1245	1310	1310	1460	1460	1625	1625
Peso con isolamento termico	kg	345	390	455	505	680	760	990	1095
Contenuto acqua di caldaia	Litri	180	220	260	395	375	435	605	645



VITOPLEX 300

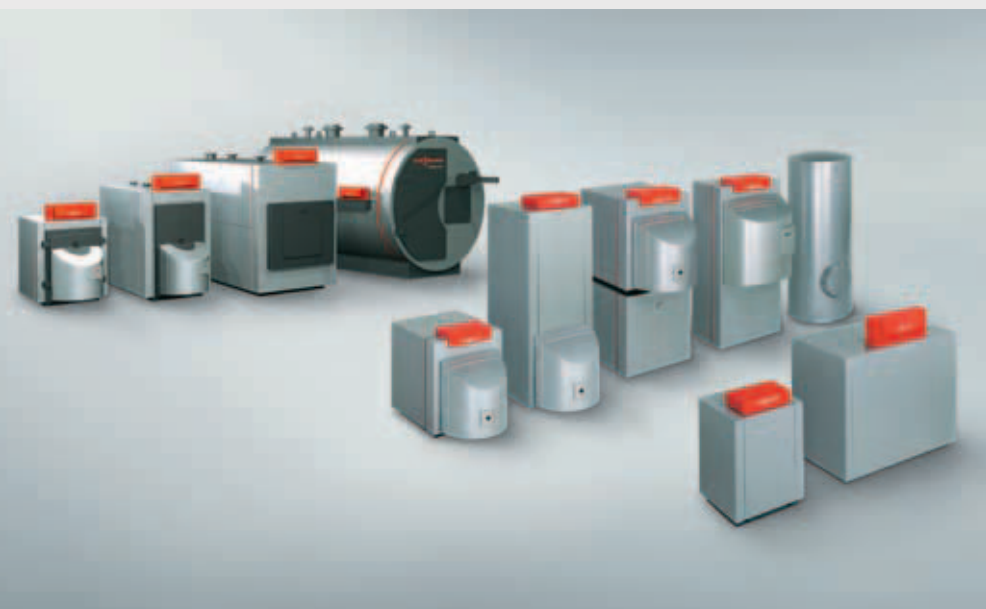
Potenzialità utile	kW	80	105	130	170	225	285	345	405	460
Dimensioni complessive										
Lunghezza	mm	1286	1486	1430	1645	1680	1815	1880	2080	2080
Lunghezza con bruciatore + cuffia	mm	1630	1830	1768	2007	2039	–	–	–	–
Larghezza	mm	780	780	870	870	950	950	1025	1027	1027
Altezza	mm	1360	1360	1490	1490	1555	1555	1705	1705	1705
Peso con isolamento termico	kg	418	482	588	696	875	959	1161	1389	1419
Contenuto acqua di caldaia	Litri	157	194	265	317	360	402	553	621	605



VITOPLEX 300

Potenzialità utile	kW	575	720	895	1120	1400	1750
Dimensioni complessive							
Lunghezza	mm	2228	2228	2428	2638	2926	3161
Larghezza	mm	1285	1285	1375	1375	1480	1480
Altezza	mm	1693	1693	1957	1957	2143	2143
Peso con isolamento termico	kg	1568	1859	2892	3042	3672	4259
Contenuto acqua di caldaia	Litri	903	948	1364	1452	1964	2066

Programma completo per ogni esigenza e aspettativa



“more than heat”

Produrre calore in modo confortevole, economico ed ecologico e rendere disponibile questo calore a seconda delle esigenze: è questo il compito cui l'azienda Viessmann si dedica già da tre generazioni.

Tecnologia innovativa

Viessmann ha introdotto una serie straordinaria di innovazioni e soluzioni che sono diventate autentiche pietre miliari nella storia della tecnica del riscaldamento, e continua tuttora a fornire impulsi decisivi allo sviluppo del settore.

Caldaie a basamento a gas e a gasolio di tipo convenzionale o a condensazione

Caldaie murali a gas di tipo convenzionale o a condensazione



Componenti e accessori per impianti di riscaldamento



Sistemi per l'utilizzo di energie rinnovabili

Massima qualità

Per la qualità dei prodotti sono di fondamentale importanza l'utilizzo dei materiali più pregiati e più indicati, nonché l'acquisizione di una vasta competenza nella lavorazione. Sono questi elementi che hanno permesso a Viessmann di affermarsi come azienda leader nel settore del riscaldamento.

Gamma completa per tutte le esigenze

L'attuale programma Vitotec comprende una gamma completa di sistemi di riscaldamento con i relativi componenti e accessori. Il programma include generatori di calore con potenzialità da 1,5 kW a 19400 kW che spaziano dalle caldaie a basamento a gas o gasolio alle caldaie murali convenzionali o

a condensazione, fino ai sistemi che sfruttano energie rinnovabili, quali impianti solari e caldaie a combustibili solidi. Viessmann offre inoltre dispositivi per la regolazione e la comunicazione e componenti periferici, così come elementi di termoarredo e impianti di riscaldamento a pavimento.

Carattere internazionale

L'azienda Viessmann si orienta all'internazionalità, come dimostrano i 10 stabilimenti in Germania, Francia, Canada, Polonia e Cina e la rete distributiva con filiali in Germania e in altri 34 Paesi e punti vendita in 111 Paesi.

Responsabilità, correttezza ed efficienza

Responsabilità verso l'ambiente e la società, correttezza verso partner commerciali e collaboratori, ambizione alla perfezione dei prodotti e delle procedure operative: sono questi i valori principali per Viessmann. Ciò vale per ogni singolo collaboratore e perciò per l'intera azienda, che, con la propria gamma di prodotti e servizi accessori, offre al cliente tutto il vantaggio e il valore aggiunto di un marchio forte.

Viessmann – more than heat



La sede Viessmann ad Allendorf con il museo aziendale "Via Temporis"



A supporto delle migliori prestazioni, anche nello sport



Filiali Viessmann: 111 in tutto il mondo

Viessmann S.r.l.
Via Brennero 56
37026 Balconi di Pescantina (VR)
Tel. 045 6768999
Fax. 045 6700412
www.viessmann.com

La Vostra Ditta installatrice: