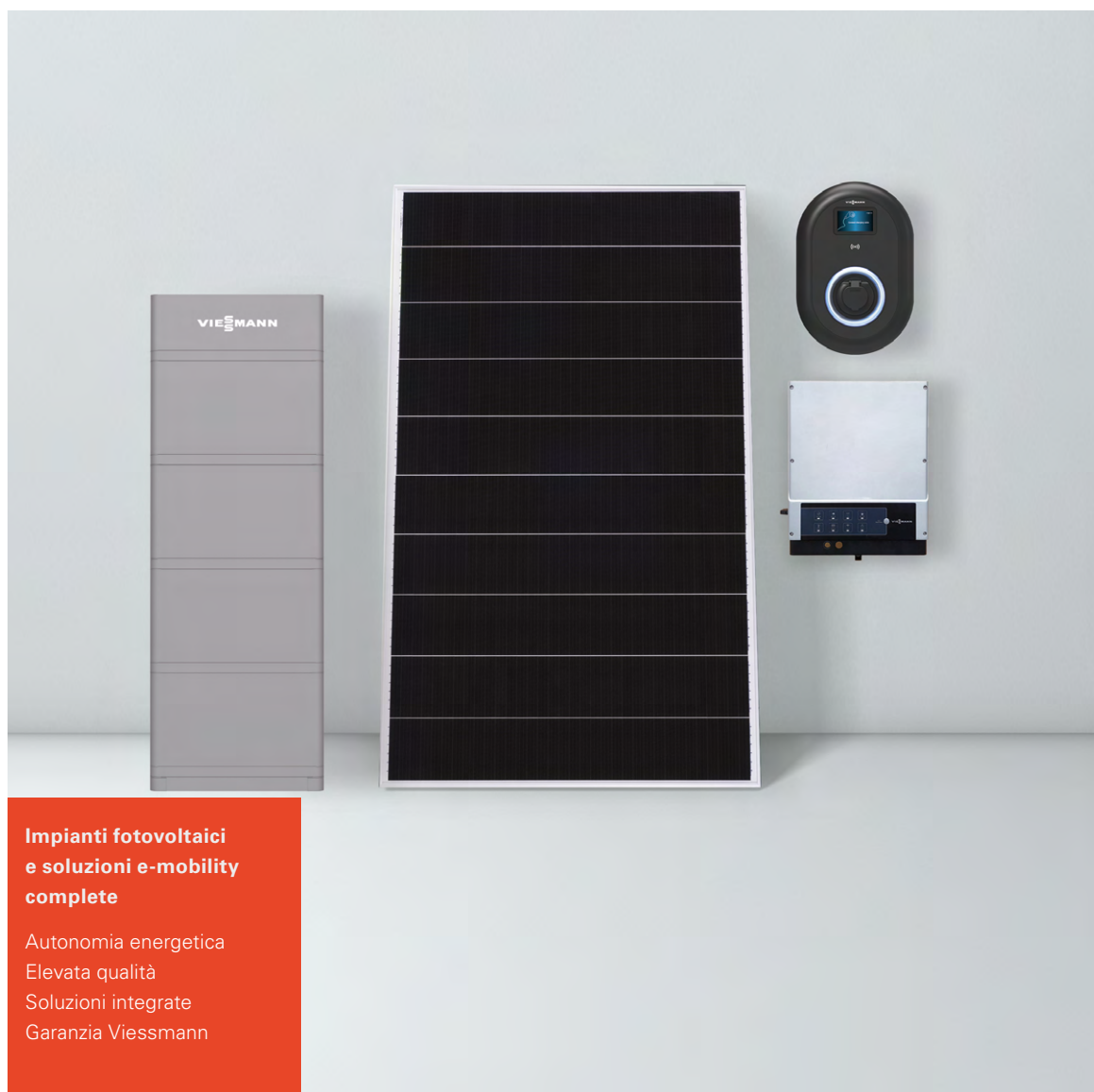




FOTOVOLTAICO ED E-MOBILITY

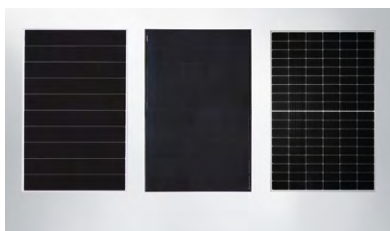
Impianti fotovoltaici completi e soluzioni di ricarica per auto elettriche



**Impianti fotovoltaici
e soluzioni e-mobility
complete**

- Autonomia energetica
- Elevata qualità
- Soluzioni integrate
- Garanzia Viessmann

Indipendenza energetica a portata di mano



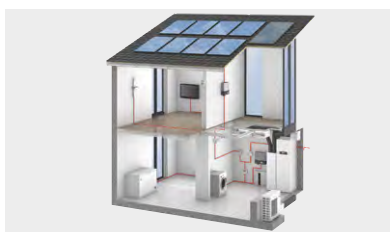
Gamma completa di moduli fotovoltaici

Viessmann offre una gamma completa di moduli fotovoltaici Vitovolt 300. Disponibili con celle monocristalline, con diverse tecnologie, i moduli Vitovolt offrono grande affidabilità, ottimo rapporto qualità-prezzo ed elevate prestazioni.



Un partner a 360° per il fotovoltaico

Viessmann offre il pacchetto di prodotti più ampio sul mercato (moduli fotovoltaici, sistemi di fissaggio dei moduli, inverter, batterie, quadri elettrici e cavi) e riesce, come nessun'altra azienda, a integrare tra loro tutte le varie tecnologie, assicurando così la massima efficienza dell'impianto.



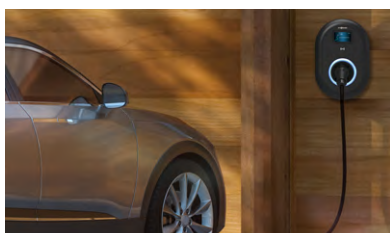
Fotovoltaico e pompa di calore: il sistema più efficiente ed ecologico

Il sistema Viessmann composto da impianto fotovoltaico e pompa di calore consente di aumentare l'indipendenza energetica dalle fonti tradizionali come gas e gasolio, a favore delle rinnovabili. L'energia elettrica prodotta dall'impianto fotovoltaico viene utilizzata per alimentare la pompa di calore con cui riscaldare la casa in inverno, raffrescare in estate e produrre l'acqua calda.



Maggiori vantaggi integrando fotovoltaico e sistema di accumulo

Viessmann offre sistemi completi di storage elettrico che moltiplicano i vantaggi dell'impianto fotovoltaico. Abbinando al fotovoltaico un sistema di accumulo, l'energia prodotta in eccesso dall'impianto può essere stoccata nella batteria, aumentando considerevolmente l'autonomia dalla rete pubblica e allo stesso tempo riducendo il costo della bolletta.



Colonnine di ricarica wall box

Viessmann offre una gamma di colonnine di ricarica wall box AC per la ricarica di auto elettriche, disponibili in diverse taglie di potenza, con funzionalità avanzate e soluzioni per l'energy management.



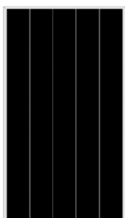
Moduli fotovoltaici monocristallini



**VITOVOLT 300
M-WE
STANDARD /
BLACK FRAME /
ALL BLACK**

Caratteristiche e vantaggi

- + Potenza nominale: da 395 a 415 Wp
- + Tecnologia celle: monocristalline, PERC, Shingled, 5 busbar
- + Tedlar grigio (versione standard e Black Frame) o nero (versione All Black) e telaio in lega di alluminio anodizzato argento (versione standard) o nero (versione Black Frame e All Black)
- + Efficienza fino al 21,2%
- + Dimensioni: 1719 x 1140 x 35 mm
- + Garanzia di 12 anni sul prodotto e di 25 anni sulle prestazioni



**VITOVOLT 300
M-WI**

Caratteristiche e vantaggi

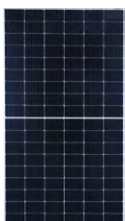
- + Potenza nominale: da 540 a 550 Wp
- + Tecnologia celle: monocristalline, PERC, Shingled, 5 busbar
- + Tedlar grigio e telaio in lega di alluminio anodizzato argento
- + Efficienza: fino al 21%
- + Dimensioni: 2384 x 1096 x 35 mm
- + Garanzia di 12 anni sul prodotto e di 25 anni sulle prestazioni



**VITOVOLT 300
M-WF**

Caratteristiche e vantaggi

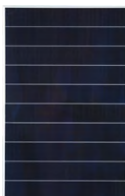
- + Potenza nominale: da 475 a 500 Wp
- + Tecnologia celle: monocristalline, PERC, Shingled, 5 busbar
- + Tedlar grigio e telaio in lega di alluminio anodizzato argento
- + Efficienza: fino al 21,3%
- + Dimensioni: 2056 x 1140 x 35 mm
- + Garanzia di 12 anni sul prodotto e di 25 anni sulle prestazioni



**VITOVOLT 300
M-AK**

Caratteristiche e vantaggi

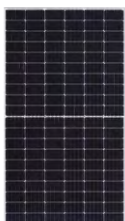
- + Potenza nominale: da 400 a 410 Wp
- + Tipologia celle: monocristalline, PERC, Half-Cut, 5 busbar
- + Tedlar grigio e telaio in lega di alluminio anodizzato argento
- + Efficienza: fino al 21,2%
- + Dimensioni: 1708 x 1133 x 30 mm
- + Garanzia di 12 anni sul prodotto e di 25 anni sulle prestazioni



**VITOVOLT 300
M-WG**

Caratteristiche e vantaggi

- + Potenza nominale: da 385 a 400 Wp
- + Tipologia celle: monocristalline, PERC, Shingled, 5 busbar
- + Tedlar grigio e telaio in lega di alluminio anodizzato argento
- + Efficienza: fino al 21,3%
- + Dimensioni: 1646 x 1140 x 35 mm
- + Garanzia di 12 anni sul prodotto e di 25 anni sulle prestazioni



**VITOVOLT 300
M-AG**

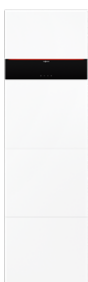
Caratteristiche e vantaggi

- + Potenza nominale: da 370 a 380 Wp
- + Tipologia celle: monocristalline, PERC, Half-Cut, 5 busbar
- + Tedlar grigio e telaio in lega di alluminio anodizzato argento
- + Efficienza: fino al 20,9%
- + Dimensioni: 1755 x 1038 x 35 mm
- + Garanzia di 12 anni sul prodotto e di 25 anni sulle prestazioni



Inverter di stringa e ibridi

Monofase e trifase



VITOCHARGE VX3

4.6A0 / 4.6A5 / 4.6A10 /
4.6A15

Caratteristiche e vantaggi

- + Sistema all-in-one costituito da inverter e accumulatore
- + Inverter ibrido monofase con potenza di uscita nominale: 4,6 kW
- + Batterie al litio modulari, disponibili in tre taglie (5 / 10 / 15 kWh)
- + Messa in servizio mediante App ViGuide e monitoraggio mediante App ViCare
- + Funzione di back up per l'alimentazione dei carichi preferenziali in caso di blackout
- + Funzione limitazione dell'energia immessa in rete
- + Garanzia sul prodotto di 5 anni sull'inverter e 10 anni sulle batterie



VISSMANN PV INVERTER A-1

0.7 - 1.0 - 1.5 - 2.0 - 2.5



VISSMANN PV INVERTER

3.0 - 3.6 - 4.2 - 5.0 - 6.0

Caratteristiche e vantaggi

- + Inverter di stringa monofase con potenza di uscita nominale: 0,7 / 1 / 1,5 / 2 / 2,5 kW (PV Inverter A-1), 2,7 / 3,35 / 3,8 / 4,54 / 5,45 kW (PV Inverter)
- + Due inseguitori MPP per i PV Inverter
- + Interfaccia tramite display per configurazione locale e Wi-Fi per monitoraggio (portale e App SolarPortal)
- + Funzione limitazione dell'energia immessa in rete
- + Dimensioni e peso contenuti
- + Grado di protezione IP65 per installazioni all'esterno
- + Garanzia sul prodotto di 10 anni



VISSMANN HYBRID INVERTER

3.0 - 3.6 - 5.0

Caratteristiche e vantaggi

- + Inverter ibrido monofase con potenza di uscita nominale: 3 / 3,68 / 4,6 kW
- + Interfaccia Wi-Fi per configurazione locale (App StorageMate) e monitoraggio (portale e App SolarPortal)
- + Abbinabile alle batterie LG RESU 6.5 / 10 / 12, Pylontech US3000C e BYD Battery-Box Premium LVS
- + Funzione UPS per alimentazione dei carichi preferenziali in caso di blackout
- + Funzione limitazione dell'energia immessa in rete
- + Garanzia sul prodotto di 5 anni estendibile a 10 anni



VISSMANN HYBRID INVERTER B-1

3.6 - 5.0 - 6.0

Caratteristiche e vantaggi

- + Inverter ibrido monofase con potenza di uscita nominale: 3,6 / 5 / 6 kW
- + Interfaccia Wi-Fi per configurazione locale (App StorageMate) e monitoraggio (portale e App SolarPortal)
- + Abbinabile alle batterie Viessmann Battery HV1 / HV2, Pylontech Powercube-X1/H1 e BYD Battery-Box Premium HVS/HVM
- + Funzione UPS per alimentazione dei carichi preferenziali in caso di blackout
- + Funzione limitazione dell'energia immessa in rete
- + Garanzia sul prodotto di 5 anni estendibile a 10 anni



VISSMANN HYBRID INVERTER A-3

5.0 - 6.5 - 8.0 - 10.0

Caratteristiche e vantaggi

- + Inverter ibrido trifase con potenza di uscita nominale: 5 / 6,5 / 8 / 10 kW
- + Interfaccia Wi-Fi per configurazione locale (App StorageMate) e monitoraggio (portale e App SolarPortal)
- + Abbinabile alle batterie Viessmann Battery HV1 / HV2, Pylontech Powercube-X1/H1 e BYD Battery-Box Premium HVS/HVM
- + Funzione UPS per alimentazione dei carichi preferenziali in caso di blackout
- + Funzione limitazione dell'energia immessa in rete
- + Possibilità di collegare fino a 10 inverter in parallelo prevedendo l'accessorio SEC1000S
- + Garanzia sul prodotto di 5 anni estendibile a 10 anni



Batterie al litio



**VISSMANN
BATTERY
HV1 / HV2**
10.7 - 24.9 (HV1)
7.1 - 14.2 (HV2)

Caratteristiche e vantaggi

- + Tipologia celle: ioni di litio Litio-Ferro-Fosfato
- + Energia nominale singolo modulo batteria: 3,55 kWh
- + Energia utilizzabile singolo modulo batteria: 3,2 kWh
- + Tensione nominale: 144-336 V (HV1) / 192-384 V (HV2)
- + Numero moduli batteria: 3-7 (HV1) / 2-4 (HV2)
- + Connessione plug-in dei moduli per facile installazione
- + Garanzia sul prodotto: 10 anni



LG RESU
6.5 / 10 / 12

Caratteristiche e vantaggi

- + Tipologia celle: ioni di litio Nichel-Manganese-Cobalto
- + Energia nominale: 6,5 / 9,8 / 13 kWh
- + Energia utilizzabile: 5,9 / 8,8 / 11,7 kWh
- + Tensione nominale: 51,8V
- + Dimensioni molto compatte e facile installazione
- + Garanzia sul prodotto: 10 anni



**PYLONTECH
US3000C**
3.55 - 28.4

Caratteristiche e vantaggi

- + Tipologia celle: ioni di litio Litio-Ferro-Fosfato
- + Energia nominale singolo modulo batteria: 3,55 kWh
- + Energia utilizzabile singolo modulo batteria: 3,37 kWh
- + Tensione nominale: 48 V
- + Numero moduli batteria: 1-8
- + Disponibili armadi rack di diverse dimensioni
- + Garanzia sul prodotto: 7 anni (estendibile gratuitamente a 10 anni)



**PYLONTECH
POWERCUBE-X1/H1**
X07 - X24

Caratteristiche e vantaggi

- + Tipologia celle: ioni di litio Litio-Ferro-Fosfato
- + Energia nominale singolo modulo batteria: 2,4 kWh
- + Energia utilizzabile singolo modulo batteria: 2,16 kWh
- + Tensione nominale: 144 - 480 V
- + Numero moduli batteria: 3-10
- + Disponibili armadi rack di diverse dimensioni
- + Garanzia sul prodotto: 10 anni



**BYD Battery-Box
Premium LVS**
4.0 - 24.0

Caratteristiche e vantaggi

- + Tipologia celle: ioni di litio Litio-Ferro-Fosfato
- + Energia nominale singolo modulo batteria: 4 kWh
- + Energia utilizzabile singolo modulo batteria: 3,6 kWh
- + Tensione nominale: 51,2V
- + Numero moduli batteria: 1-6
- + Connessione plug-in dei moduli per facile installazione
- + Garanzia sul prodotto: 10 anni



**BYD Battery-Box
Premium HVS / HVM**
5.1 - 12.8 (HVS)
11.0 - 22.1 (HVM)

Caratteristiche e vantaggi

- + Tipologia celle: ioni di litio Litio-Ferro-Fosfato
- + Energia nominale singolo modulo batteria: 2,56 kWh (HVS) / 2,76 kWh (HVM)
- + Energia utilizzabile singolo modulo batteria: 2,3 kWh (HVS) / 2,48 kWh (HVM)
- + Tensione nominale: 204-512 V (HVS) / 204-409 V (HVM)
- + Numero moduli batteria: 2-5 (HVS) / 4-8 (HVM)
- + Connessione plug-in dei moduli per facile installazione
- + Garanzia sul prodotto: 10 anni

Sistemi di fissaggio per moduli fotovoltaici



Sistemi di fissaggio per moduli fotovoltaici

Caratteristiche e vantaggi

- + Qualità dei materiali, componenti in alluminio ed acciaio inossidabile per una elevata protezione contro la corrosione
- + Robustezza dei componenti, collaudati staticamente
- + Montaggio rapido e sicuro
- + Ampia gamma di soluzioni installative per le principali tipologie di copertura (tetto inclinato, tetto piano, ecc.)
- + Differenti tipologie di staffe ed ancoraggi per adattarsi al manto di copertura (coppi, tegole, ecc.)
- + Completezza di gamma con accessori adeguati alle diverse applicazioni specifiche
- + Garanzia sul prodotto di 10 anni

Quadri elettrici e cavi



Quadri elettrici e cavi

Caratteristiche e vantaggi

- + Quadri elettrici in corrente continua precablati per la protezione delle stringhe all'ingresso dell'inverter, dotati di interruttori magnetotermici e scaricatori di sovratensione, disponibili in differenti modelli
- + Quadri elettrici in corrente alternata precablati, per la protezione e connessione all'uscita dell'inverter, dotati di interruttori magnetotermici/differenziali, scaricatori di sovratensione, fusibili disponibili in differenti modelli (monofase 230V e trifase 400V con e senza SPI CEI 0-21)
- + Servizio di test report per i quadri in corrente alternata dotati di SPI CEI 0-21 (sistema di protezione di interfaccia)
- + Garanzia sul prodotto di 5 anni per i quadri elettrici
- + Connettori MC4 da 4/6 mmq per moduli fotovoltaici
- + Cavi solari H1Z2Z2-K da 4/6 mmq
- + Cavi di potenza per batterie da 25/35 mmq



Colonnina di ricarica wall box AC per auto elettriche



VEC04 Smart

Caratteristiche e vantaggi

- + Tre taglie di potenza: 7,4 kW monofase, 11 e 22 kW trifase (potenza regolabile)
- + Presa di tipo 2 senza cavo
- + LED di stato e display LCD a colori
- + Interfaccia LAN e Wi-Fi (App Drive Green) per configurazione e monitoraggio
- + Interfaccia RFID e 3 cards incluse
- + Controllo dinamico dei carichi prevedendo apposito energy meter esterno
- + Possibilità di installazione a parete o su piedistallo
- + Garanzia sul prodotto di 2 anni

Vantaggi e servizi per chi acquista un sistema fotovoltaico Viessmann

Impianto completo da un unico fornitore

Affidarsi a Viessmann vuol dire garantirsi la sicurezza data da un partner solido e affidabile, in grado di soddisfare qualsiasi esigenza impiantistica massimizzando sempre l'efficienza.

Garanzia di qualità Viessmann

Su tutti i moduli Vitovolt 300 Viessmann riconosce una garanzia di 12 anni sulla difettosità del prodotto e di 25 anni sulle prestazioni (decadimento lineare della potenza nel tempo).

Anche per gli inverter, in base al modello, è prevista una garanzia di base di 5 o 10 anni.

La partnership di Viessmann con i propri installatori

Viessmann si affida ad una rete di partner installatori selezionati per serietà e competenza; ciò significa formazione continua, esperienza nell'installazione dei prodotti Viessmann, conoscenza delle normative e attenzione al cliente. L'obiettivo condiviso di Viessmann e dei Partner per l'Efficienza Energetica è garantire la massima efficienza degli impianti installati e un servizio affidabile per il cliente finale.

Detrazioni fiscali

La riqualificazione dell'impianto esistente è incentivata con varie forme di agevolazioni.

Verifica su viessmann.it/DetrazioniFiscali tutte le condizioni.

Finanziamenti per privati e aziende

Oggi è possibile scegliere i prodotti Viessmann con maggiore tranquillità, grazie agli accordi siglati con Fidelity e Deutsche Bank, società di credito al consumo, che consentono un accesso al credito agevolato con tassi di interesse vantaggiosi. Per informazioni contattare il proprio installatore Viessmann.



VISSMANN Partner

per l'Efficienza Energetica



Deutsche Bank
Easy



FIDITALIA

SOCIETE GENERALE GROUP



Viessmann s.r.l.u.
via Brennero 56- 37026
Balconi di Pescantina (VR)
www.viessmann.it