

Le unità DH sono progettate per l'utilizzo in ambienti civili, residenziali e commerciali in cui il raffrescamento viene effettuato tramite sistemi radianti a soffitto, o da parete da incasso.

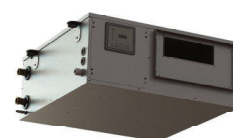
È una gamma di deumidificatori appositamente creata per impianti di climatizzazione radiante, sono nelle versioni a parete da incasso (DHP220, con eventuale controcassa e cover frontale) ed a soffitto (DHS220, DHS360).

I deumidificatori della serie DH sono espressamente stati progettati e sviluppati per smaltire carichi latenti interni che, per motivi legati alle limitazioni intrinseche di un sistema di raffrescamento di tipo radiante, non possono essere vinti da quest'ultimo.

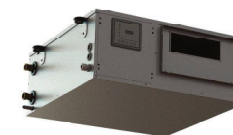
Pertanto, in abbinamento al sistema radiante, sfruttandone parte dell'acqua in circuito per eseguire dei benefici trattamenti di preraffreddamento (a monte dell'evaporatore) e di post raffreddamento (a valle del condensatore), il deumidificatore, impiegando limitate potenze, reimmette aria alle idonee condizioni di umidità specifica ed a temperatura simile a quella di ingresso..

I VANTAGGI IN SINTESI

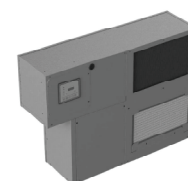
- + Pannelli di lamiera zincata, rivestiti internamente con materassino fonoassorbente in polietilene.
- + Setto filtrante sintetico sp. 12 mm in telaio in lamiera zincata, estraibile frontalmente
- + Composto da compressore frigorifero alternativo a R134a
- + Circuito idraulico con batterie di pretrattamento e post raffreddamento a tubi di rame ad alettatura continua turbolenziata dotata di trattamento idrofilico e telaio in alluminio;
- + Ventilatore centrifugo a pale rivolte in avanti, a doppia aspirazione con motore direttamente accoppiato multivelocità;
- + Il quadro elettrico comprende scheda elettronica incassata per regolazione e controllo e pannello di comando integrato con tastiera e display LCD



DHS220 / DHS 220-C / DHS 220-I
A soffitto



DHS360 / DHS360-C / DHS360-I
A soffitto



DHP220 / DHP220-I
Da parete ad incasso

DEUMIDIFICATORI PER IMPIANTI DI CLIMATIZZAZIONE RADIANTE

DH

Dati tecnici

Modello		DHS220	DHS220-C	DHS220-I	DHS360	DHS360-C	DHS360-I	DHP220	DHP-I
Umidità condensata	l/24h	22	22	22	36	36	36	22	22
Potenza all' evaporatore	W	1050	1050	1050	1480	1480	1480	1020	1020
Potenza smaltita sull' acqua (max)	W	870	1820	1820	1540	2680	2680	870	1820
Portata acqua nominale	l/h	240	240	240	390	390	390	240	240
Perdita di carico acqua	kPa	3	3	3	10	10	10	3	3
Potenza sensibile disponibile	W	-	840	840	-	1340	1340	-	840
Alimentazione elettrica	V/ph/Hz	230/1/50	230/1/50	230/1/50	230/1/50	230/1/50	230/1/50	230/1/50	230/1/50
Potenza totale assorbita	W	350	350	350	580	580	580	350	350
Corrente assorbita	A	2,0	2,0	2,0	3,2	3,2	3,2	2,0	2,0
Grado IP		IP 20	IP 20	IP 20	IP 20	IP 20	IP 20	IP 20	IP 20
Tipo ventilatore					Centrifugo doppia aspirazione				
Velocità ventilatore disponibili		H / M / L	H / M / L	H / M / L	H / M / L	H / M / L	H / M / L	H / M / L	H / M / L
Regolazione nominale ventilatore		M	M	M	L	L	L	M	M
Portata aria nominale ventilatore	m³/h	220	220	220	360	360	360	220	220
Pressione statica utile ventilatore	Pa	20	20	20	20	20	20	0	0
Tipo compressore					Ermetico alternativo				
Tipo refrigerante compressore		R134a	R134a	R134a	R134a	R134a	R134a	R134a	R134a
Q.tà refrigerante compressore	g	340	340	270	460	460	410	340	270
Temperatura aria in aspirazione	°C	15 ÷ 32	15 ÷ 32	15 ÷ 32	15 ÷ 32	15 ÷ 32	15 ÷ 32	15 ÷ 32	15 ÷ 32
Temperatura acqua in ingresso (modalità deumidifica)	°C	10 ÷ 21	10 ÷ 21	10 ÷ 21	10 ÷ 21	10 ÷ 21	10 ÷ 21	10 ÷ 21	10 ÷ 21
Livello di pressione sonora a 1 m	dB(A)	42	42	42	47	47	47	39	39
Sovrapressione di esercizio per-messa - Scarico / Aspirazione	MPa	2.2 / 0.6	2.2 / 0.6	2.2 / 0.6	2.2 / 0.6	2.2 / 0.6	2.2 / 0.6	2.2 / 0.6	2.2 / 0.6

Le prestazioni sono riferite alla portata d'aria nominale con le seguenti condizioni: aria ambiente: 26°C Bs, UR 65% ; temperatura acqua ingresso 15°C

DEUMIDIFICATORI PER IMPIANTI DI CLIMATIZZAZIONE RADIANTE

DH

Temperatura ambiente 26 °C

Litri / giorno	Umidità relativa 55%			Umidità relativa 65%		
	DHS220 / DHS220-C DHS220-I	DHS360 / DHS360-C / DHS360-I	DHP220 / DHP220-I	DHS220 / DHS220-C DHS220-I	DHS360 / DHS360-C / DHS360-I	DHP220 / DHP220-I
T. acqua °C						
21	12	20	12	17	28	17
18	14	22	14	19	31	19
15	15	25	15	22	36	22

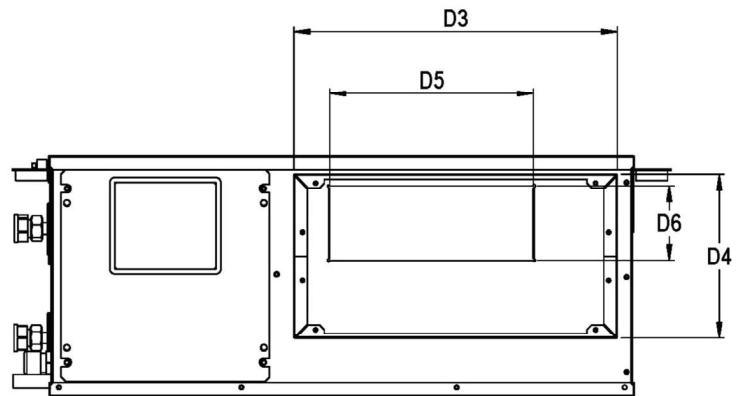
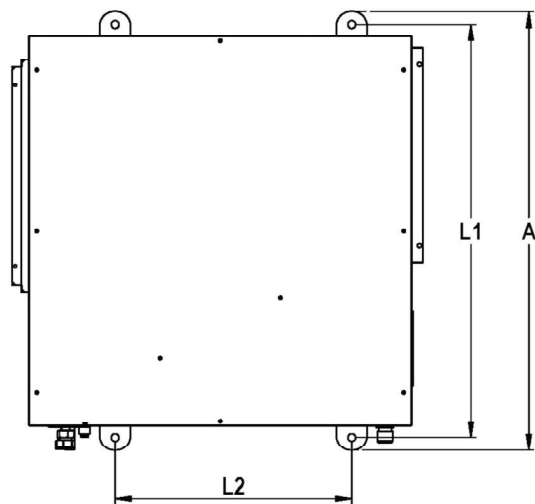
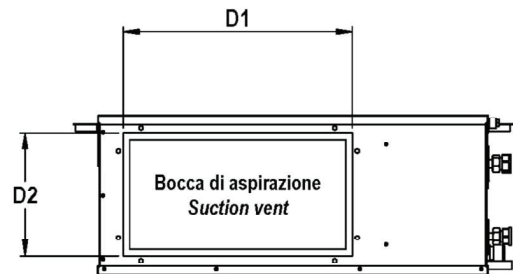
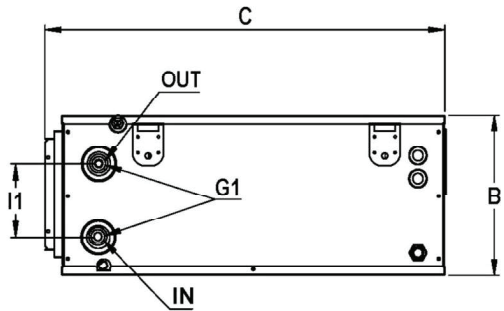
Temperatura ambiente 24 °C

Litri / giorno	Umidità relativa 55%			Umidità relativa 65%		
	DHS220 / DHS220-C DHS220-I	DHS360 / DHS360-C / DHS360-I	DHP220 / DHP220-I	DHS220 / DHS220-C DHS220-I	DHS360 / DHS360-C / DHS360-I	DHP220 / DHP220-I
T. acqua °C						
21	10	17	10	14	23	14
18	12	19	12	17	27	17
15	13	21	13	18	30	18

DEUMIDIFICATORI PER IMPIANTI DI CLIMATIZZAZIONE RADIANTE

DH

Dimensioni

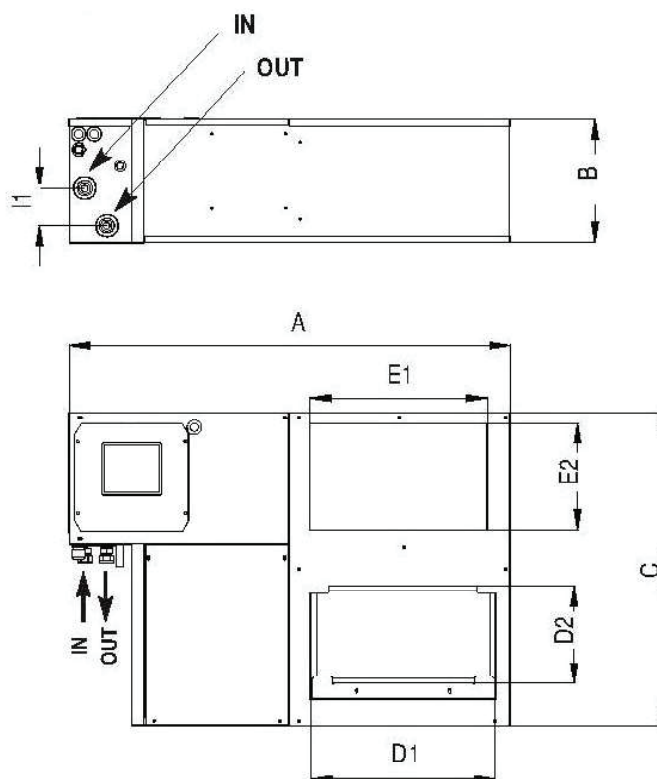


Modello	Dimensioni														
	A	B	C	D1	D2	D3	D4	D5	D6	E1	E2	I1	L1	L2	G1
DHS220 / DHS220-C / DHS220-I	680	250	623	337	172	335	170	210	77	-	-	115	640	370	1/2" F
DHS360 / DHS360-C / DHS360-I	775	270	623	437	192	435	195	250	95	-	-	125	745	370	1/2" F

Modello		DHS220	DHS220-C	DHS220-I	DHS360	DHS360-C	DHS360-I
Peso netto	kg	35	35	37	40	40	42
Peso lordo	kg	40	40	42	45	45	47
Sovrapponibilità	nr.	8	8	8	7	7	7

DEUMIDIFICATORI PER IMPIANTI DI CLIMATIZZAZIONE RADIANTE

DH



Modello	Dimensioni														
	A	B	C	D1	D2	D3	D4	D5	D6	E1	E2	I1	L1	L2	G1
DHP220 / DHP220-I	850	240	615	337	172	-	-	-	-	350	215	75*	-	-	1/2" F

* Pretranciatura per connessioni idrauliche ed elettriche presente sul pannello laterale, su quello posteriore e su quello inferiore

Modello	DHP220		DHP220-I	
Peso netto	kg	40	kg	42
Peso lordo	kg	45	kg	47
Sovrapponibilità	nr.	4	nr.	4