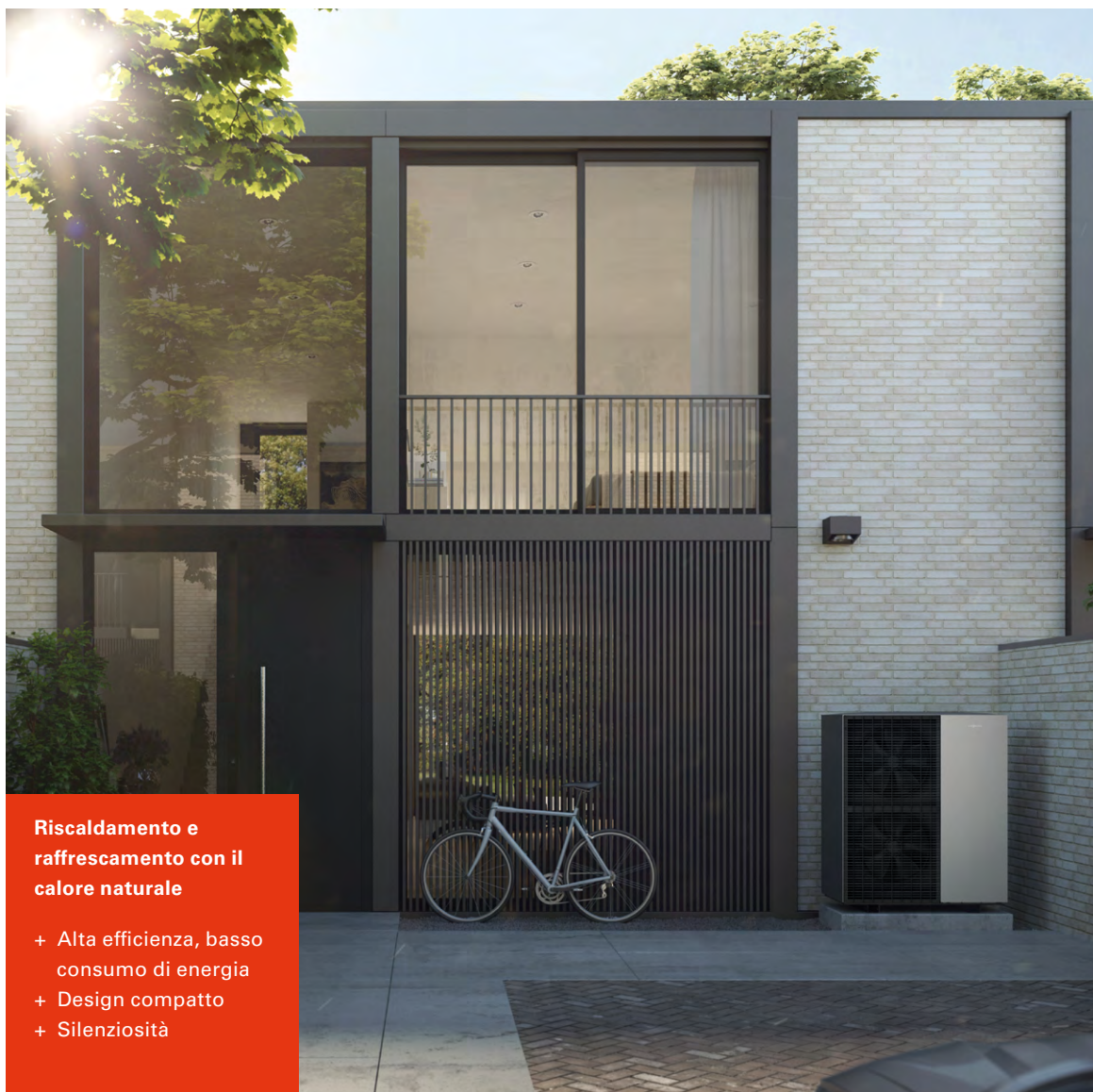




VIESSMANN

POMPE DI CALORE ARIA /ACQUA

Il meglio nelle riqualificazioni **VITOCAL 150-A** **VITOCAL 151-A**



**Riscaldamento e
raffrescamento con il
calore naturale**

- + Alta efficienza, basso consumo di energia
- + Design compatto
- + Silenziosità

La nuova generazione di pompe di calore



Le nuove pompe di calore monoblocco Vitocal 150-A e 151-A con temperature di mandata fino a 70° C sono ideali per la modernizzazione.

 | CLIMATE PROTECT 

 | OPTIPERFORM

 | SERVICE LINK

Affidabile, compatta e rispettosa dell'ambiente -come mai prima d'ora - con la nuova tecnologia innovativa delle pompe di calore Viessmann, il calore ambientale viene utilizzato in modo particolarmente efficiente per il riscaldamento e raffrescamento. Con una temperatura di mandata fino a 70 °C, Vitocal 150-A e 151-A sono state sviluppate appositamente per la modernizzazione, potendo utilizzare i radiatori esistenti. Elevata efficienza energetica, app pratica e intuitiva con un design attraente rendono le nuove gamme Vitocal perfette sia nelle riqualificazioni ma anche nei nuovi impianti, grazie alla connettività integrata e l'interazione con sistemi fotovoltaici.

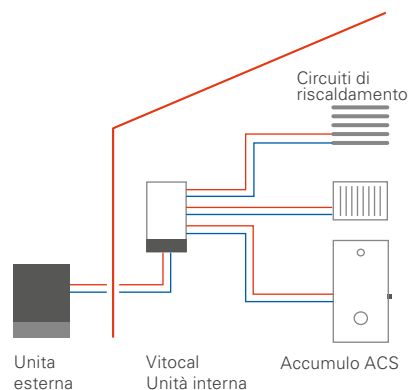
Climate Protect+++ protegge l'ambiente e il clima

Le nuove pompe di calore della serie Vitocal 150-A /1 51-A utilizzano il refrigerante naturale R290 (propano), con un GWP100 (Potenziale di riscaldamento globale) molto basso pari a 3.



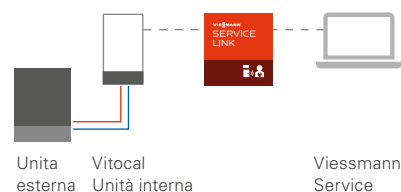
OptiPerform – affidabile e altamente efficiente

Le pompe di calore hanno il brevetto idraulico Hydro AutoControl. E sinonimo di un funzionamento affidabile e altamente efficiente per tutta la durata di vita. Grazie all'integrazione dei componenti si ottiene una soluzione installativa esteticamente gradevole, denominata OptiPerform. Allo stesso tempo, lo spazio richiesto è fino al 60% inferiore rispetto ai sistemi convenzionali.



Service Link – L'impianto sempre sotto controllo

Le pompe di calore Vitocal 150-A / 151-A sono sempre collegate con il servizio tecnico Viessmann in ogni momento. Un eventuale guasto viene comunicato all'assistenza tecnica in tempo reale. Spesso può essere risolto a distanza online - eliminando viaggi inutili e risparmiando tempo e denaro.



**Unità esterna Vitocal 150-A / 151-A**

- 1** Evaporatore rivestito con alette ondulate per aumentare l'efficienza
- 2** Ventilatore DC ad alta efficienza
- 3** Compressore inverter doppio rotore ad alta efficienza
- 4** Inverter
- 5** Condensatore

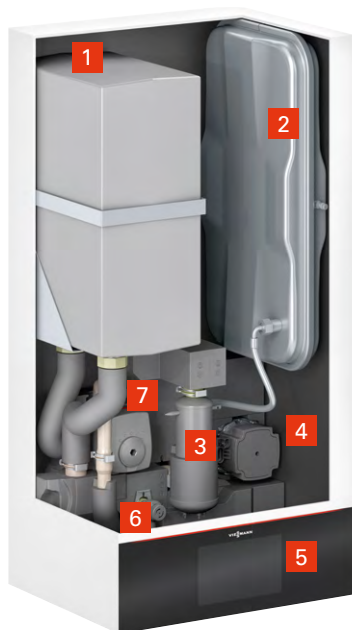
VITOCAL 150-A VITOCAL 151-A

2,6 - 14,9 kW

VITOCAL 150-A

Unità interna

- 1 Accumulo inerziale (16 litri di capacità)
- 2 Vaso di espansione a membrana (10 litri di capacità)
- 3 Resistenza integrativa
- 4 Pompa secondaria (pompa di circolazione ad alta efficienza)
- 5 Controllo della pompa di calore con Display touch a colori da 7 pollici
- 6 Valvola di sicurezza
- 7 Valvola a 4/3 vie Riscaldamento/ACS/bypass



COOLING
FUNCTION

VITOCAL 151-A

Unità interna

- 1 Accumulo inerziale (16 litri di capacità)
- 2 Vaso di espansione a membrana (10 litri di capacità)
- 3 Resistenza integrativa
- 4 Pompa secondaria (pompa di circolazione ad alta efficienza)
- 5 Controllo della pompa di calore con Display touch a colori da 7 pollici
- 6 Valvola di sicurezza
- 7 Valvola a 4/3 vie Riscaldamento/ACS/bypass
- 8 Serbatoio dell'acqua calda (capacità 190 litri)



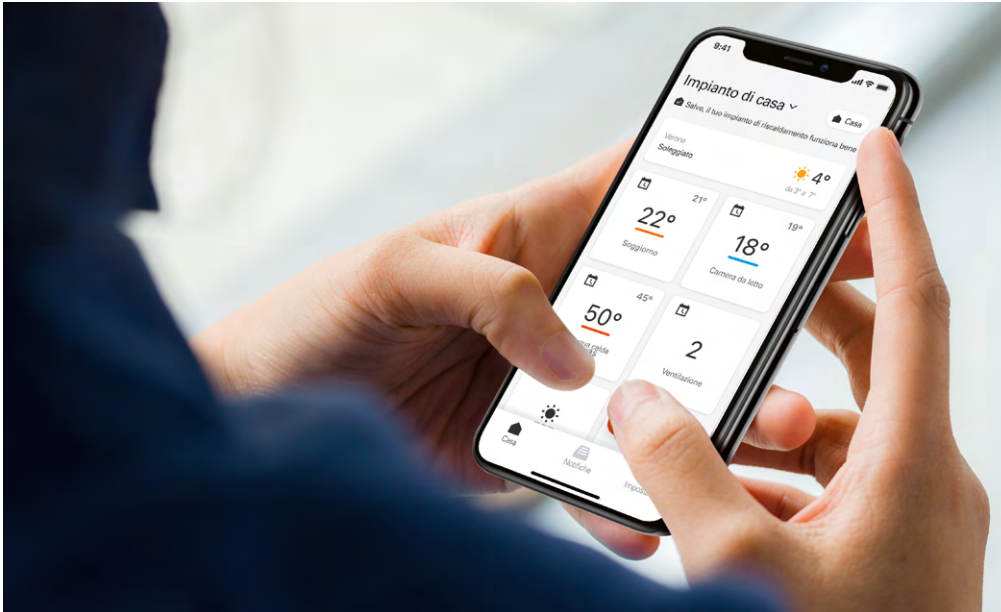
I VANTAGGI IN SINTESI

- + Temperatura di mandata di 70 °C (con una temperatura esterna fino a -10 °C), ideale per progetti di modernizzazione
- + Protegge l'ambiente e il clima (Climate Protect+++)- rispettoso dell'ambiente, refrigerante naturale R290 (propano) con un GWP100 particolarmente basso di 0,02 (GWP = Global Warming Potential)
- + Funzionamento affidabile con la massima efficienza (OptiPerform)
- + Tempo di risposta più veloce garantito in caso di anomalia (Service Link)
- + Elevata efficienza, COP (coefficiente di prestazione) secondo EN 14511: fino a 5,0 (per A7/W35)
- + 60% in meno di spazio richiesto rispetto ai modelli comparabili
- + Il sistema integrato di gestione dell'energia assicura la trasparenza del consumo energetico e dei costi
- + Raffreddamento attivo in estate grazie alla funzione di raffreddamento
- + Funzionamento semplice tramite l'app ViCare



COOLING
FUNCTION

Viessmann One Base rende la casa più confortevole, più efficiente e a prova di futuro.



Comfort al tocco di un dito:

Controllo semplice e conveniente del sistema energetico da qualsiasi luogo



**VISSMANN
ONE BASE**

Viessmann One Base integra i servizi digitali dei sistemi energetici composti da pompe di calore, sistemi di ventilazione, stoccaggio di elettricità e sistemi fotovoltaici.

Tutti i sistemi Viessmann e Soluzioni Smart Home su un'unica piattaforma

Con Viessmann One Base, l'intero sistema energetico viene gestito tramite una sola app - in modo semplice, affidabile e veloce.

La nuova piattaforma collega tutti gli elettrodomestici e le applicazioni elettroniche di casa per formare un'unica soluzione climatica ed energetica. Con conseguenze benefiche: Meno consumo di energia, una minore impronta di CO₂ e una panoramica sempre aggiornata dei costi di gestione.

Viessmann One Base proietta il vostro impianto verso un futuro conveniente e rispettoso dell'ambiente!

**Basta un solo sistema:
Viessmann One Base**

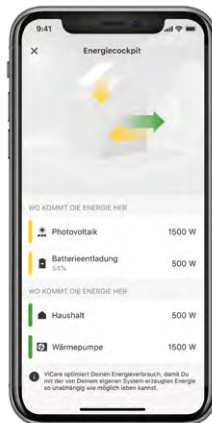
La piattaforma integra le soluzioni esistenti di smart home - senza soluzione di continuità e senza fili. Può essere facilmente espansa, per esempio per includere una wallbox per caricare la propria auto elettrica. L'uso sostenibile dell'elettricità può essere facilmente monitorato tramite Viessmann One Base. Viessmann One Base è aperta a tutti i servizi digitali aggiuntivi. Il controllo dei servizi integrati e dispositivi è molto facile con gli assistenti vocali come Amazon Alexa o Google Assistant. La piattaforma è la base per un sistema energetico espandibile e a prova di futuro in ogni casa.

**Gestione e monitoraggio
dell'impianto sempre sotto
controllo**

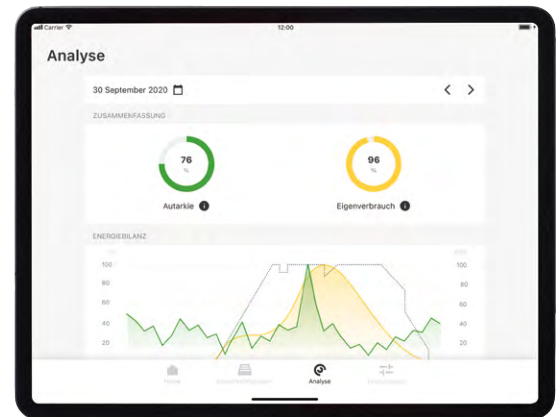
La App gratuita ViCare e tutto ciò che occorre per il controllo del sistema. La gestione energetica Viessmann integrata si occupa di tutto il resto. Tramite ViCare App, la piattaforma elettronica Viessmann One Base si utilizza in modo rapido e semplice. Inoltre, è sempre possibile tenere d'occhio il sistema a distanza e correggere immediatamente eventuali irregolarità anche da remoto. Questo elimina la necessità di viaggi e appuntamenti inutili con il proprio installatore/assistenza tecnica.



I termostati per radiatori ViCare permettono il semplice controllo delle singole stanze tramite app o comando vocale, ad esempio utilizzando Amazon Alexa.



Sul cockpit energetico dell'app ViCare, l'utente ha una panoramica dei flussi di energia della sua abitazione



Il bilancio energetico visualizza i flussi di energia attuali e lo storico dei consumi.

VISSMANN ONE BASE – I VANTAGGI IN SINTESI

- + **Comodità:** controllo del sistema energetico tramite app. Su richiesta, collegamento con altri dispositivi e servizi come Amazon Alexa, Apple HomeKit, Google Assistant e altri.
- + **Efficienza:** collegando in rete e ottimizzando i flussi di energia, la piattaforma assicura un funzionamento particolarmente efficiente e quindi economico.
- + **Sicurezza:** l'assistenza tecnica è automaticamente informata di qualsiasi irregolarità e può correggere da remoto le possibili cause.

Pompe di calore aria/acqua VITOCAL 150-A / VITOCAL 151-A

Vitocal 150-A /151-A AWO/T-M-E-AC (-AF)	Tipo	251.A10	251.A13	251.A16			
Tensione di alimentazione	V	251.230	230	230			
Vitocal 150-A /151-A AWO/T-E-AC(-AF)	Tipo				251.A10	251.A13	251.A16
Tensione di alimentazione	V				400	400	400
Dati di riscaldamento secondo EN 14511 (A7/W35, delta 5 K)							
Coeff di rendimento (COP) in riscaldamento		5,0	4,9	4,9	5,0	4,9	4,9
Modulazione della potenza	kW	2,6 – 12,0	3,0 – 13,4	3,3 – 14,9	2,6 – 12,0	3,0 – 13,4	3,3 – 14,9
Livello di potenza sonora	dB(A)	59	59	59	59	59	59
Prestazioni in raffrescamento secondo EN 14511 (A35/W18, delta 5 K)							
EER in raffrescamento	kW	4,4	4,0	3,7	4,5	4,1	3,7
Modulazione della potenza	kW	14,4	15,7	17,0	13,4	14,7	16,0
Circuito frigorifero							
fluido frigorifero		R290	R290	R290	R290	R290	R290
– Quantita di riempimento	kg	2	2	2	2	2	2
– Potenziale di risc. globale (GWP)		3	3	3	3	3	3
– CO ₂ -equivalente	t	0,00004	0,00004	0,00004	0,00004	0,00004	0,00004
Dimensioni							
Larghezza x Profondita x Altezza							
Unità interna 150-A / 151-A	mm	360 x 450 x 920 / 600 x 597 x 1900					
Unità esterna	mm	600 x 1144 x 1382					
Peso unità interna 150-A / 151-A	kg	47 / 170	47 / 170	47 / 170	47 / 170	47 / 170	47 / 170
Peso unità esterna	kg	191	191	191	197	197	197
Efficienza energetica η_s con W35	%	A+++ / 190	A+++ / 178	A+++ / 178	A+++ / 190	A+++ / 178	A+++ / 178
Efficienza energetica η_s con W55	%	A++ / 145	A++ / 141	A++ / 141	A++ / 145	A++ / 141	A++ / 141
Classe energetica per riscaldamento							
acqua calda sanitaria	%	A+ / 130					
Profilo di prelievo XL (solo Vitocal 151-A)							

Misurazione dello spettro di potenza sonora secondo EN ISO 12102/EN ISO 9614-2, Classe di precisione 3 in funzionamento notturno
Efficienza in riscaldamento dichiarata secondo ordinamento EU Nr. 813/2013 in condizioni climatiche medie per applicazioni a bassa (W35) e media (W55) temperatura

CARATTERISTICHE DI PRODOTTO

- Pompe di calore aria-acqua con ciclo frigorifero monoblocco
- Per il riscaldamento/raffreddamento degli ambienti e il riscaldamento dell'acqua calda sanitaria
- Temperatura massima di mandata: 70 °C (con temperatura esterna fino a -10 °C)
- Unità interna dotata di regolazione elettronica, pompa di circolazione ad alta efficienza per il circuito secondario, valvola a 4/3 vie, gruppo di sicurezza
- Resistenza elettrica integrata
- Accumulo inerziale dell'acqua di riscaldamento incorporato e valvola di sovrappressione