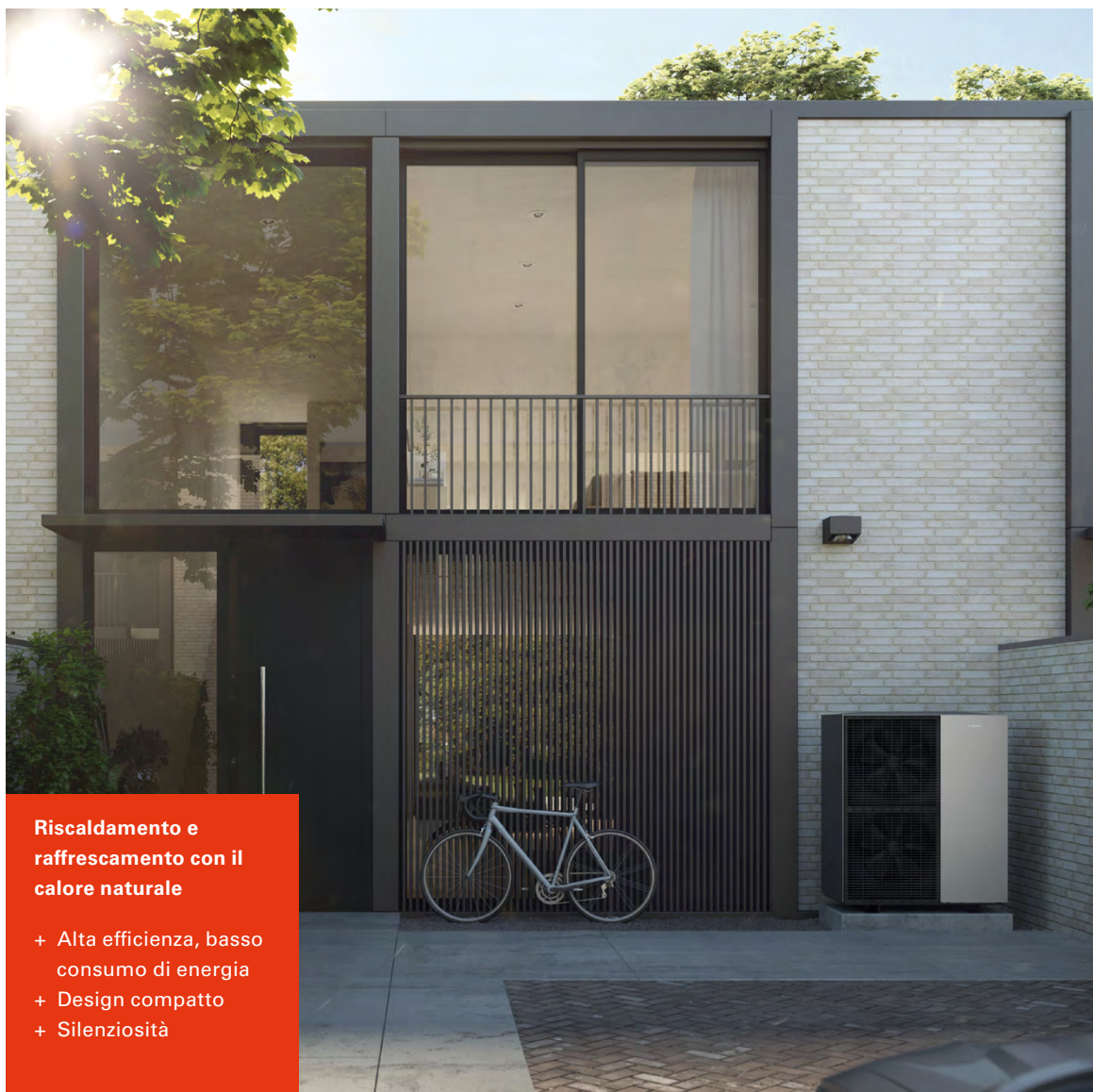




VIESSMANN

POMPE DI CALORE ARIA /ACQUA

Il meglio nelle riqualificazioni
VITOCAL 150-A
VITOCAL 151-A



Riscaldamento e
raffrescamento con il
calore naturale

- + Alta efficienza, basso consumo di energia
- + Design compatto
- + Silenziosità

La nuova generazione di pompe di calore



Le nuove pompe di calore monoblocco Vitocal 150-A e 151-A con temperature di mandata fino a 70° C sono ideali per la modernizzazione.

 | CLIMATE PROTECT ⁺⁺⁺

 | OPTIPERFORM

 | SERVICE LINK

VITOCAL 150-A VITOCAL 151-A

2,1 - 14,9 kW

Affidabile, compatta e rispettosa dell'ambiente -come mai prima d'ora - con la nuova tecnologia innovativa delle pompe di calore Viessmann, il calore ambientale viene utilizzato in modo particolarmente efficiente per il riscaldamento e raffrescamento. Con una temperatura di mandata fino a 70 °C, Vitocal 150-A e 151-A sono state sviluppate appositamente per la modernizzazione, potendo utilizzare i radiatori esistenti. Elevata efficienza energetica, app pratica e intuitiva con un design attraente rendono le nuove gamme Vitocal perfette sia nelle riqualificazioni ma anche nei nuovi impianti, grazie alla connettività integrata e l'interazione con sistemi fotovoltaici.

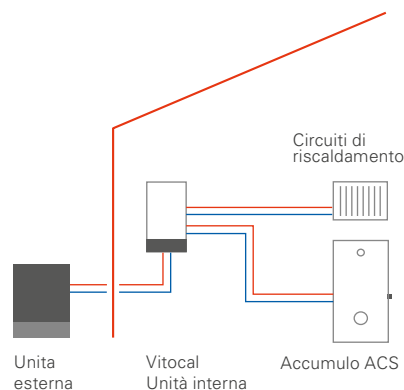
Climate Protect+++ protegge l'ambiente e il clima

Le nuove pompe di calore della serie Vitocal 150-A /1 51-A utilizzano il refrigerante naturale R290 (propano), con un GWP100 (Potenziale di riscaldamento globale) molto basso pari a 3.



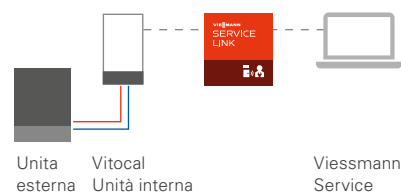
OptiPerform – affidabile e altamente efficiente

Le pompe di calore hanno il brevetto idraulico Hydro AutoControl. E sinonimo di un funzionamento affidabile e altamente efficiente per tutta la durata di vita. Grazie all'integrazione dei componenti si ottiene una soluzione installativa esteticamente gradevole, denominata OptiPerform. Allo stesso tempo, lo spazio richiesto è fino al 60% inferiore rispetto ai sistemi convenzionali.



Service Link – L'impianto sempre sotto controllo

Le pompe di calore Vitocal 150-A / 151-A sono sempre collegate con il servizio tecnico Viessmann in ogni momento. Un eventuale guasto viene comunicato all'assistenza tecnica in tempo reale. Spesso può essere risolto a distanza online - eliminando viaggi inutili e risparmiando tempo e denaro.





Vitocal 150-A
Unità interna

Vitocal 151-A
Unità interna

Unità esterne
delle pompe di calore Vitocal 150-A e 151-A



Unità esterna Vitocal 150-A / 151-A
(modelli A10-A13-A16)

- 1** Evaporatore rivestito con alette ondulate per aumentare l'efficienza
- 2** Ventilatore DC ad alta efficienza
- 3** Compressore inverter doppio rotore ad alta efficienza
- 4** Inverter
- 5** Condensatore



Unità esterna Vitocal 150-A / 151-A
(modelli A04-A06-A08)

- 1** Evaporatore rivestito con alette ondulate per aumentare l'efficienza
- 2** Ventilatore DC ad alta efficienza
- 3** Compressore inverter doppio rotore ad alta efficienza
- 4** Inverter
- 5** Condensatore

VITOCAL 150-A VITOCAL 151-A

2,1 - 14,9 kW

VITOCAL 150-A

Unità interna

- 1 Accumulo inerziale (16 litri di capacità)
- 2 Vaso di espansione a membrana (10 litri di capacità)
- 3 Resistenza integrativa
- 4 Pompa secondaria (pompa di circolazione ad alta efficienza)
- 5 Controllo della pompa di calore con Display touch a colori da 7 pollici
- 6 Valvola di sicurezza
- 7 Valvola a 4/3 vie Riscaldamento/ACS/bypass



COOLING
FUNCTION

VITOCAL 151-A

Unità interna

- 1 Accumulo inerziale (16 litri di capacità)
- 2 Vaso di espansione a membrana (10 litri di capacità)
- 3 Resistenza integrativa
- 4 Pompa secondaria (pompa di circolazione ad alta efficienza)
- 5 Controllo della pompa di calore con Display touch a colori da 7 pollici
- 6 Valvola di sicurezza
- 7 Valvola a 4/3 vie Riscaldamento/ACS/bypass
- 8 Serbatoio dell'acqua calda (capacità 190 litri)



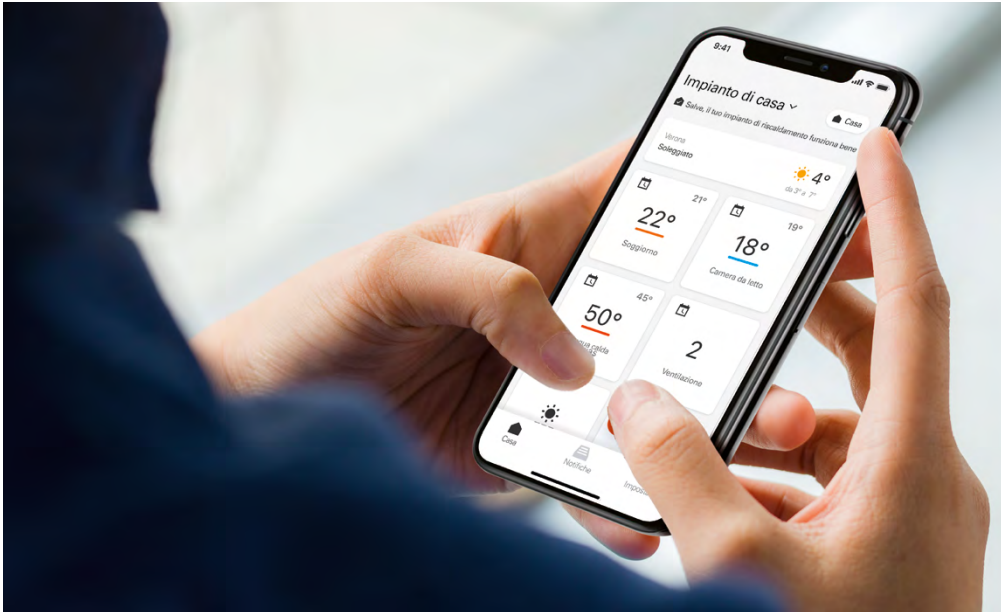
I VANTAGGI IN SINTESI

- + Temperatura di mandata di 70 °C (con una temperatura esterna fino a -10 °C), ideale per progetti di modernizzazione
- + Protegge l'ambiente e il clima (Climate Protect+++)- rispettoso dell'ambiente, refrigerante naturale R290
- + Funzionamento affidabile con la massima efficienza (OptiPerform)
- + Tempo di risposta più veloce garantito in caso di anomalia (Service Link)
- + Elevata efficienza, COP (coefficiente di prestazione) secondo EN 14511: fino a 5,0 (per A7/W35)
- + 60% in meno di spazio richiesto rispetto ai modelli comparabili
- + Il sistema integrato di gestione dell'energia assicura la trasparenza del consumo energetico e dei costi
- + Raffreddamento attivo in estate grazie alla funzione di raffreddamento
- + Funzionamento semplice tramite l'app ViCare



COOLING
FUNCTION

Viessmann One Base rende la casa più confortevole, più efficiente e a prova di futuro.



Comfort al tocco di un dito:

Controllo semplice e conveniente del sistema energetico da qualsiasi luogo



**VISSMANN
ONE BASE**

Viessmann One Base integra i servizi digitali dei sistemi energetici composti da pompe di calore, sistemi di ventilazione, stoccaggio di elettricità e sistemi fotovoltaici.

Tutti i sistemi Viessmann e Soluzioni Smart Home su un'unica piattaforma

Con Viessmann One Base, l'intero sistema energetico viene gestito tramite una sola app - in modo semplice, affidabile e veloce.

La nuova piattaforma collega tutti gli elettrodomestici e le applicazioni elettroniche di casa per formare un'unica soluzione climatica ed energetica. Con conseguenze benefiche: Meno consumo di energia, una minore impronta di CO₂ e una panoramica sempre aggiornata dei costi di gestione.

Viessmann One Base proietta il vostro impianto verso un futuro conveniente e rispettoso dell'ambiente!

**Basta un solo sistema:
Viessmann One Base**

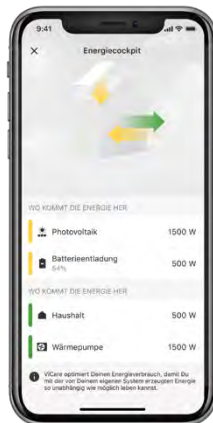
La piattaforma integra le soluzioni esistenti di smart home - senza soluzione di continuit  e senza fili. Puo essere facilmente espanso, per esempio per includere una wallbox per caricare la propria auto elettrica. L'uso sostenibile dell'elettricit  Puo essere facilmente monitorato tramite Viessmann One Base. Viessmann One Base   aperta a tutti servizi digitali aggiuntivi. Il controllo dei servizi integrati e dispositivi   molto facile con gli assistenti vocali come Amazon Alexa o Google Assistant. La piattaforma   la base per un sistema energetico espandibile e a prova di futuro in ogni casa.

**Gestione e monitoraggio
dell'impianto sempre sotto
controllo**

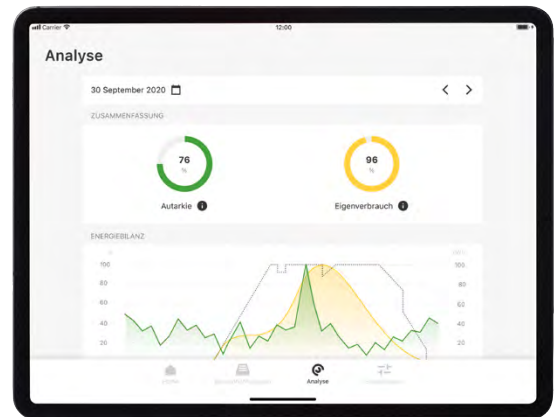
La App gratuita ViCare e tutto cio che occorre per il controllo del sistema. La gestione energetica Viessmann integrata si occupa di tutto il resto. Tramite ViCare App, la piattaforma elettronica Viessmann One Base si utilizza in modo rapido e semplice. Inoltre,   sempre possibile tenere d'occhio il sistema a distanza e correggere immediatamente eventuali irregolarit  anche da remoto. Questo elimina la necessit  di viaggi e appuntamenti inutili con il proprio installatore/assistenza tecnica.



I termostati per radiatori ViCare permettono il semplice controllo delle singole stanze tramite app o comando vocale, ad esempio utilizzando Amazon Alexa.



Sul cockpit energetico dell'app ViCare, l'utente ha una panoramica dei flussi di energia della sua abitazione



Il bilancio energetico visualizza i flussi di energia attuali e lo storico dei consumi.

VISSMANN ONE BASE – I VANTAGGI IN SINTESI

- + **Comodit :** controllo del sistema energetico tramite app. Su richiesta, collegamento con altri dispositivi e servizi come Amazon Alexa, Apple HomeKit, Google Assistant e altri.
- + **Efficienza:** collegando in rete e ottimizzando i flussi di energia, la piattaforma assicura un funzionamento particolarmente efficiente e quindi economico.
- + **Sicurezza:** l'assistenza tecnica   automaticamente informata di qualsiasi irregolarit  e puo correggere da remoto le possibili cause.

Pompe di calore aria/acqua VITOCAL 150-A / VITOCAL 151-A

Vitocal 150-A	Tipo	150.A04	150.A06	150.A08	150.A10	150.A13	150.A16				
Tensione di alimentazione	V	230	230	230	230	230	230				
Vitocal 151-A	Tipo					151.A10	151.A13		151.A16		
Tensione di alimentazione	V					400	400		400		
Dati di riscaldamento											
secondo EN 14511 (A7/W35, delta 5 K)											
COP in riscaldamento		5,0	4,9	4,7	5,0	5,0	4,9	4,9	4,9	4,9	
Modulazione della potenza	kW	2,1 - 4,0	2,1 - 6,0	2,1 - 8,0	2,6 - 12,0	2,6 - 12,0	3,0 - 13,4	3,0 - 13,4	3,3 - 14,9	3,3 - 14,9	
Livello di potenza sonora	dB(A)	52	52	52	59	59	59	59	59	59	
Prestazioni in raffrescamento											
secondo EN 14511 (A35/W18, delta 5 K)											
EER in raffrescamento	kW	4,7	4,4	3,9	4,4	4,5	4,0	4,1	3,7	3,7	
Modulazione della potenza	kW	3,2 - 4,0	3,2 - 5,5	3,2 - 6,7	14,4	13,4	15,7	14,7	17,0	16,0	
Circuito frigorifero											
fluido frigorifero											
		R290	R290	R290	R290	R290	R290	R290	R290	R290	
- Quantita di riempimento	kg	1,2	1,2	1,2	2	2	2	2	2	2	
- Potenziale di risc. globale (GWP)		3	3	3	3	3	3	3	3	3	
- CO ₂ -equivalente	t	0,0036	0,0036	0,0036	0,006	0,006	0,006	0,006	0,006	0,006	
Dimensioni											
Larghezza x Profondita x Altezza											
Unità interna 150-A	mm	360 x 450 x 920									
Dimensioni											
Larghezza x Profondita x Altezza											
Unità interna 151-A	mm	600 x 597 x 1900									
Dimensioni unità esterna											
Profondità x Larghezza x Altezza											
		600 x 1144 x 841					600 x 1144 x 1382				
Peso unità interna 150-A / 151-A	kg	48 / 170	48 / 170	48 / 170	48 / 170	48 / 170	48 / 170	48 / 170	48 / 170	48 / 170	
Peso unità esterna	kg	162	162	162	191	197	191	197	191	197	
Efficienza energetica η_s con W35	%	A+++ / 185	A+++ / 180	A+++ / 175	A+++ / 190	A+++ / 190	A+++ / 178	A+++ / 178	A+++ / 178	A+++ / 178	
Efficienza energetica η_s con W55	%	A++ / 140	A++ / 141	A++ / 137	A++ / 145	A++ / 145	A++ / 141	A++ / 141	A++ / 141	A++ / 141	
Classe energetica per riscaldamento											
acqua calda sanitaria											
Profilo di prelievo XL (solo Vitocal 151-A)	%	A / 102	A / 102	A / 102	A+ / 130	A+ / 130	A+ / 130	A+ / 130	A+ / 130	A+ / 130	

Misurazione dello spettro di potenza sonora secondo EN ISO 12102/EN ISO 9614-2, Classe di precisione 3 in funzionamento notturno
Efficienza in riscaldamento dichiarata secondo ordinamento EU Nr. 813/2013 in condizioni climatiche medie per applicazioni a bassa (W35) e media (W55) temperatura

CARATTERISTICHE DI PRODOTTO

- Pompe di calore aria-acqua con ciclo frigorifero monoblocco
- Per il riscaldamento/raffreddamento degli ambienti e il riscaldamento dell'acqua calda sanitaria
- Temperatura massima di mandata: 70 °C (con temperatura esterna fino a -10 °C)
- Unità interna dotata di regolazione elettronica, pompa di circolazione ad alta efficienza per il circuito secondario, valvola a 4/3 vie, gruppo di sicurezza
- Resistenza elettrica integrata
- Accumulo inerziale dell'acqua di riscaldamento incorporato e valvola di sovrappressione