

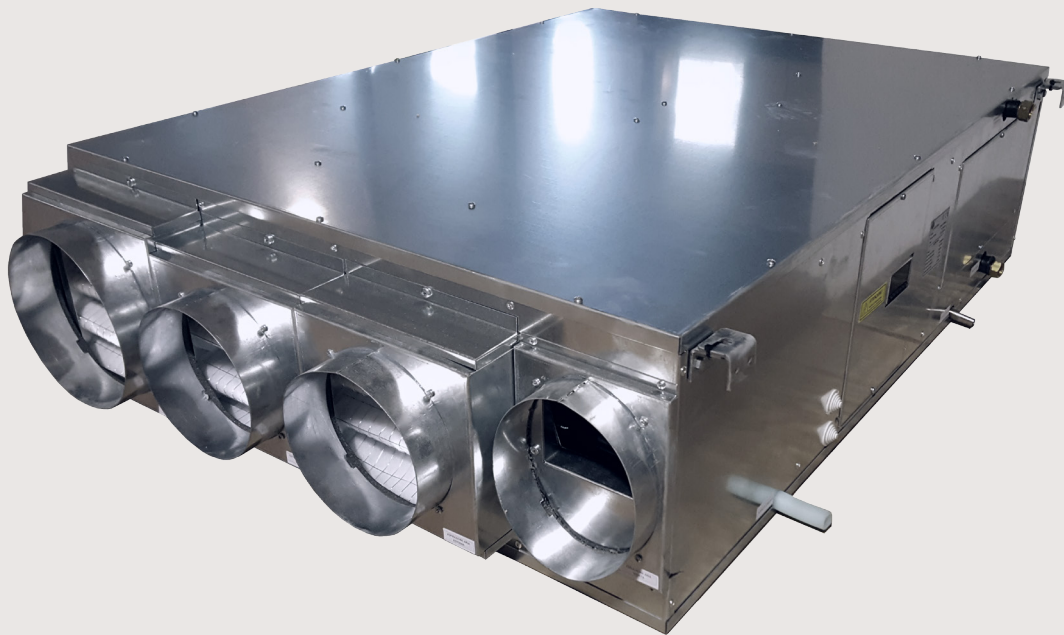
# Deumidificatore HRI400

## Sistema di deumidificazione e trattamento dell'aria con possibilità di ricambio dell'aria esausta

Deumidificatore ad aria neutra con modulo di rinnovo dell'aria integrato, per applicazione a controsoffitto, completo di recuperatore di calore a flussi incrociati controcorrente in grado di recuperare oltre il 90% dell'energia dell'aria estratta dai bagni o dalle cucine nella modalità rinnovo.

La serranda di bypass consente il FreeCooling quando le condizioni esterne sono ottimali e la modalità integrazione

convettiva garantisce un apporto di calore sensibile in alternativa alla deumidificazione ad aria neutra con possibilità di gestione sia della portata sia della temperatura dell'aria in mandata. I ventilatori sono EC ad alta efficienza ed un software di compensazione garantisce la portata costante anche in presenza di canalizzazioni complesse o sezioni filtranti in progressivo intasamento.



L'unità è completa di serranda di bypass in conformità alle nuove normative CE 1253/2014 e 1254/2014 che si applicano a partire dal 01/01/2016

### **rinnovo**

Quando la qualità dell'aria scende sotto il livello di comfort viene attivata la funzione rinnovo dove l'aria immessa nei locali proviene in parte o in toto dall'esterno. Per ridurre il fabbisogno energetico necessario a portare la temperatura dell'aria esterna alle condizioni volute si utilizza un recuperatore a flussi incrociati ad alta efficienza che, sfruttando l'energia dell'aria viziata, è in grado di pretrattare e ridurre la differenza termica dell'aria di rinnovo. Un secondo ventilatore provvede ad espellere l'aria viziata ed energeticamente esausta all'uscita del recuperatore di calore.

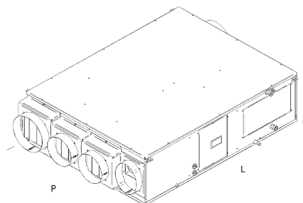
### **ricircolo**

È possibile utilizzare la macchina anche per il solo movimento dell'aria all'interno dei locali disabilitando l'estrazione e creando un passaggio tra il circuito di ripresa e quello di mandata: modalità particolarmente utile quando si vuole semplicemente uniformare le condizioni termo-igrometriche in tutti gli ambienti compensando eventuali differenze create da apporti solari o di altro genere. Altrettanto valida è la deumidificazione in ricircolo quando le condizioni dell'aria esterna sono particolarmente gravose ed il carico latente interno è molto alto.

### **freecooling**

La modalità freecooling consente di bypassare il recuperatore di calore da parte dell'aria di rinnovo se questa ha delle caratteristiche decisamente migliorative rispetto alle condizioni interne degli ambienti riducendo al minimo i costi di ventilazione: possiamo paragonare tale situazione all'apertura delle finestre in una bella giornata di primavera.

## deumidificatore HRI400 (cod. 7717090) specifiche tecniche

caratteristiche	portata aria nominale	400 m <sup>3</sup> /h
	portata aria trattata	200 ÷ 500 m <sup>3</sup> /h
	massima portata aria in rinnovo	250 m <sup>3</sup> /h
	prevalenza alla portata nominale (400 m <sup>3</sup> /h)	350 Pa
	prevalenza alla portata massima (500 m <sup>3</sup> /h)	250 Pa
	prevalenza alla portata 300 m <sup>3</sup> /h	400 Pa
	potenza sensibile in riscaldamento (temp. acqua = 45°C)	2350 W
	potenza sensibile in raffrescamento (temp. acqua = 15°C)	1550 W
	potenza sensibile in raffrescamento (temp. acqua = 7°C)	1950 W
	potenza latente (temp. acqua = 15°C)	1160 W
	potenza latente (temp. acqua = 7°C)	1600 W
	umidità condensata (t.ambiente=26°C / U.R.=65% / t.acqua=15°C)	48 l/giorno
	umidità condensata (t.ambiente=26°C / U.R.=65% / t.acqua=12°C)	56 l/giorno
	potenza richiesta al chiller	2200 W
	potenza massima richiesta al chiller (temp. acqua = 7°C)	3200 W
	portata acqua (temp. acqua = 15°C)	400 l/h
	portata acqua (temp. acqua = 7°C / deumidificazione neutra)	150 l/h
	portata acqua (temp. acqua = 7°C / integrazione convettiva sensibile)	400 l/h
	perdita di carico batteria acqua	20 kPa
	livello potenza sonora	47 dB(A)
	livello pressione sonora	39 dB(A) a 1 m
	ventilatori	EC a portata costante
	peso gas refrigerante (R134a)	600 gr
	alimentazione elettrica (Vac / Ph / Hz)	230 / 1 / 50
	potenza elettrica nominale (deumidificazione)	420 W
	potenza elettrica massima (temp. acqua = 15°C)	520 W
potenza elettrica nominale in rinnovo	130 W	
etichettatura energetica	classe	A
	SEC (clima Freddo / Medio / Caldo)	-76 / -36 / -1 kWh/m <sup>2</sup> a
	AEC (clima Freddo / Medio / Caldo)	1005 / 469 / 424 kWh/a
	AHS (clima Freddo / Medio / Caldo)	9257 / 4731 / 1202 kWh/a
dimensioni e peso	dimensioni (L x A x P) 1195 x 294 x 800 mm	
	peso 78 kg	
accessori	display V-room (cod. 7717091) Per installazione a parete o ad incasso su scatola tipo 506. Accessorio obbligatorio ove non sia prevista una regolazione Viessmann 2701.	