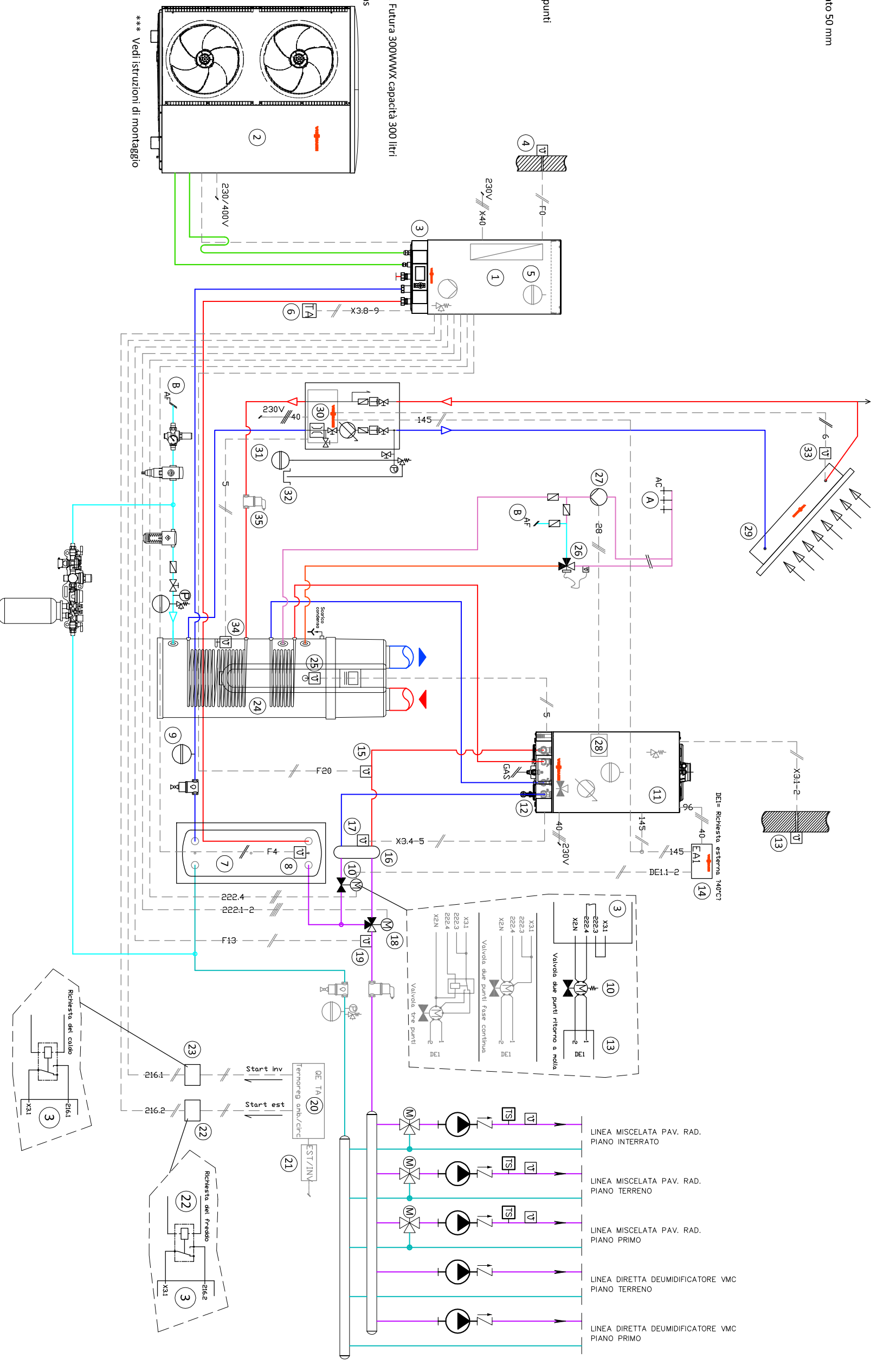


SCHEMA IMPIANTO IBRIDO

Impianto con Vitocal 200-S AWB-M-E-AC con regolazione esterna ambienti/circuiti con comandi di start inverno e start estate. Vitodens 200-W B2HB climatizza a supporto riscaldamento e per produzione ACS con scaldacqua in pompa di calore in abbinamento a solare termico.

1 Vitocal 200-S AWB-M-E-AC 201.D16. Alimentazione 230 V. Pot. raffreddamento A35/W18: 13,2 kW. Pot. riscaldamento A7/W35: 8,6 kW

- 2 Unità esterna Vitocal
- 3 Vitotronic 200 WO1C
- 4 Sensore ambiente esterno Vitocal
- 5 Vaso d'espansione Vitocal
- 6 Termostato antigelo
- 7 Solarcell SPFC 200 litri caldo/freddo PU schiumato 50 mm
- 8 Sensore temperatura accumulio
- 9 Defangatore a protezione caldaia Vitocal
- 10 Valvola a 2 vie con fine corsa
- 11 Vitodens 200-W B2HB 19 kW
- 12 Regolazione Vitotronic 200 HO2C
- 13 Sonda di temperatura esterna Vitodens
- 14 Completamento EA1 Vitodens
- 15 Sensore generatore supplementare
- 16 Separatore idraulico Vitodens
- 17 Sensore separatore idraulico Vitodens
- 18 Valvola estrazione con servomotore 230V a tre punti
- 19 Sensore temperatura mandata impianto
- 20 Termoregolazione esterna ambienti/circuiti
- 21 Commutatore manuale/automatico EST/INV
- 22 Relè start estate
- 23 Relè start inverno
- 24 Scaldacqua in pompa di calore Styleboiler mod. Futura 3000WWX capacità 300 litri
- 25 Sensore temperatura bollitore sanitario Vitodens
- 26 Miscelatore termostatico sanitario
- 27 Pompa ricircolo sanitario
- 28 Completamento H1 interno
- 29 N. 2 Pannelli solari Vitosol 200-FM tipo SH2F
- 30 Solar Divicon SM1
- 31 Vaso di espansione solare
- 32 Vasca di raccolta glicole
- 33 Sensore temperatura collettore
- 34 Sensore temperatura bollitore
- 35 Separatore microbolle solare



*** Vedi istruzioni di montaggio

- A Uscita acqua calda sanitaria (ACS)
- B Acqua fredda da acquedotto (AFS)

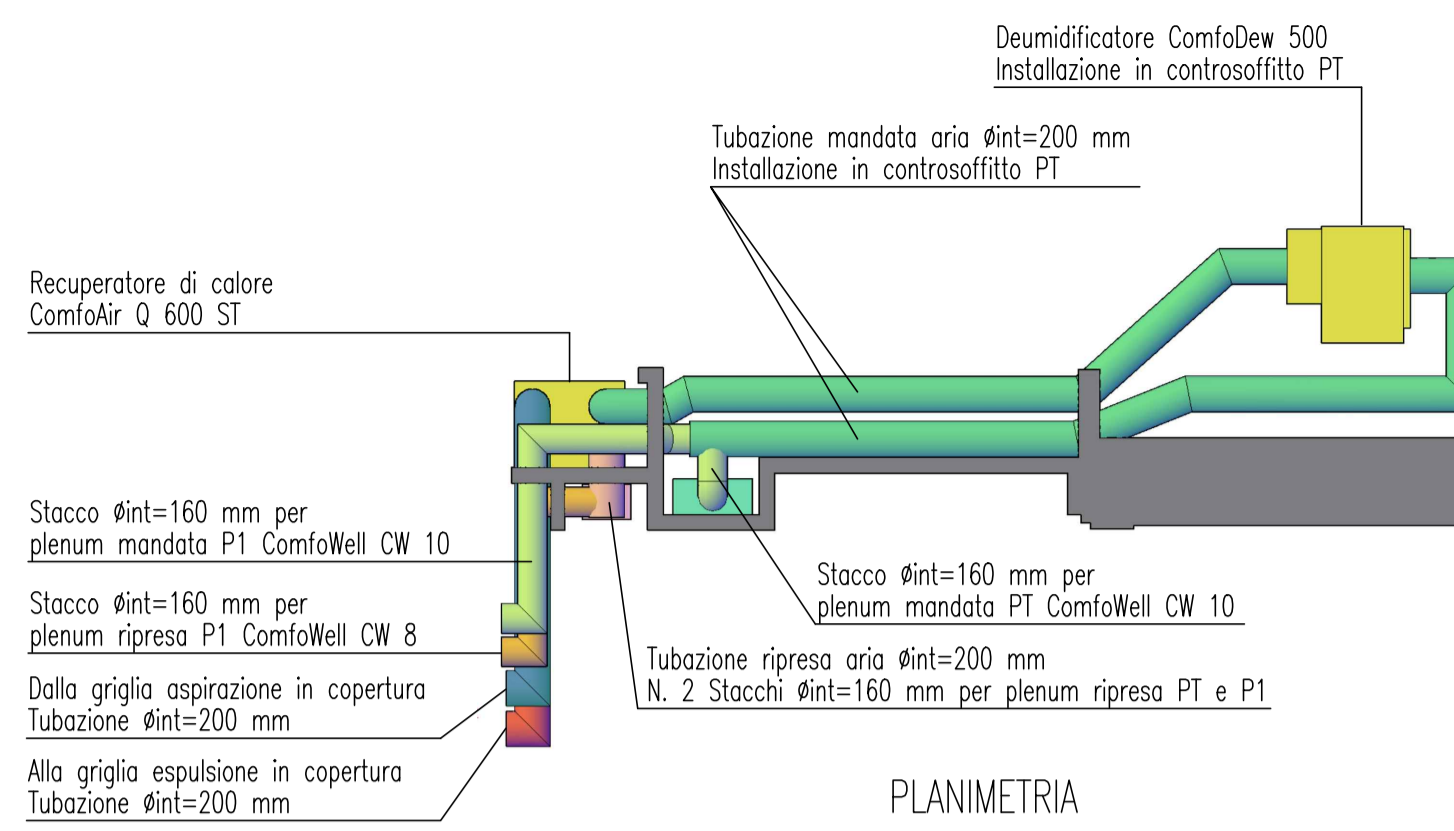
LEGENDA

- Recuperatore di calore ad altissima efficienza energetica, per impianto VMC, dotato di scambiatore di calore, ventilatore di mandata e ripresa dell'aria, controllo elettronico, filtro classe G4, by-pass automatico per free cooling. Portata d'aria max 600 mc/h - 230 W. Dim. LxPxA: 72x437x450 mm, peso 50 kg. Costruzione per montaggio a parete. Attacco scocca scaria condensata # 32. Alimentazione elettrica 230V. Potenza assorbita da 26 W e 350 W. Emissione acustica alla portata max 40 dB (A). Marca ZEHNDER mod. COMFOR 6000 ST.
- Deumidificatore sistemico da controsoffitto da abbinare al recuperatore di calore, dotato di bollette di pre e post trattamento, compressore elettrico, quadro elettrico. Predefinito per regolazione BAS. Portata d'aria 500 mc/h. Coppia di condensazione a 25°C con 70% UR di 54 l/g. Dim. 322x45x795 mm (LxPxA), peso 47 kg. Attacco a scocca condensata # 20. Alimentazione elettrica 230V. Potenza elettrica massima assorbita 550 W. Marca ZEHNDER mod. COMFOR 500.
- Fileno-Silenziatore di ripresa a 6 attacchi ZEHNDER ComfoWell CW6 320x230x500 mm dotato di: Piastra fangia CW6 DN 160 320x230 mm Piastra CW 6x60 320x230 mm
- Fileno-Silenziatore di ripresa a 8 attacchi ZEHNDER ComfoWell CW8 420x230x500 mm dotato di: Piastra fangia CW8 DN 160 420x230 mm Piastra CW 8x80 420x230 mm
- Fileno-Silenziatore di mandata a 10 attacchi ZEHNDER ComfoWell CW10 520x230x500 mm dotato di: Piastra fangia CW10 DN 160 520x230 mm Piastra CW 10x80 520x230 mm
- Display da 4,3" a colori touch per la visualizzazione e la gestione dei parametri impianto. Marca ZEHNDER mod. Touch Panel. Installazione su scatola di derivazione elettrica 502.
- Regolatore di ventilazione climatica per ComfoWell Q. Marca ZEHNDER mod. CA Control. Installazione ad incasso a muro in scatola di derivazione elettrica 502.
- Sonda ambiente di temperatura-umidità. Marca ZEHNDER mod. Cronos. Attore per incasso a parete in scatola di derivazione elettrica 502.
- Griglia esterna apribile e pulibile. DN 200, portata nominale 600 mc/h. Marca ZEHNDER cod. 990430585.

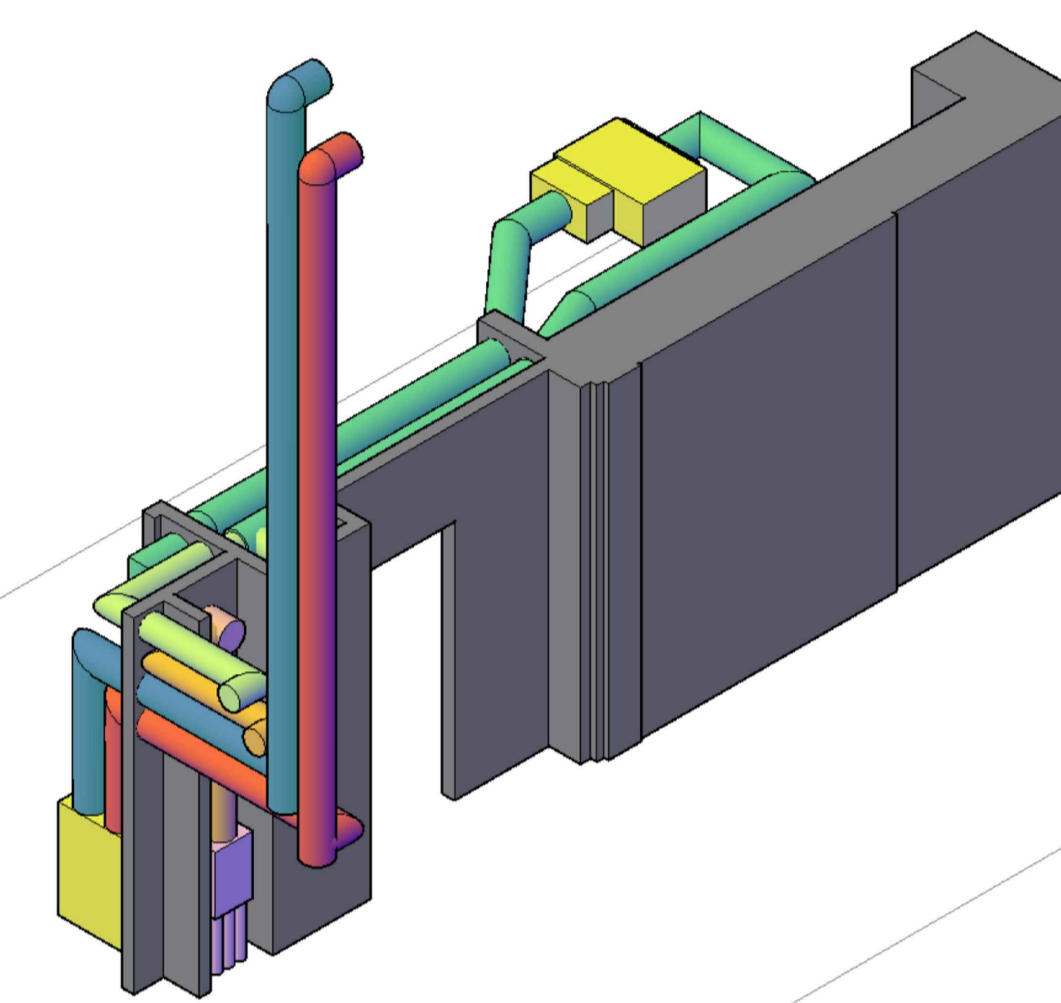
- M1x75** Bocchetta di mandata da incasso in ABS, dotata di singolo allacciamento rapido a Zehnder ComfoTube DN 75. Installazione a soffitto attacco posteriore. Marca ZEHNDER mod. BOCCETTA C1.0-K 75 DIM. 224x118x115 mm (LxPxA) connessione sul lato posteriore. Portata nominale 30 mc/h. Dotata di griglia perforata mod. ZEHNDER PSA finitura Bianca e di filtro aria.
- M2x75** Bocchetta di mandata da incasso in lamiera, dotata di 2 allacciamenti rapidi a Zehnder ComfoTube DN 75. Installazione a parete (1/2 dal pavimento finito 240 cm). Marca ZEHNDER mod. BOCCETTA C1.0 2x75 DIM. 350x118x115 mm (LxPxA) connessione sul lato da 395 mm. Portata nominale 60 mc/h. Dotata di griglia perforata per attacco multiplo mod. ZEHNDER PSA finitura Bianca e di filtro aria.
- M3x75** Bocchetta di mandata da incasso in lamiera, dotata di 3 allacciamenti rapidi a Zehnder ComfoTube DN 75. Installazione a parete (1/2 dal pavimento finito 240 cm). Marca ZEHNDER mod. BOCCETTA C1.0 3x75 DIM. 350x118x115 mm (LxPxA) connessione sul lato da 395 mm. Portata nominale 90 mc/h. Dotata di griglia perforata per attacco multiplo mod. ZEHNDER PSA finitura Bianca e di filtro aria.
- R1x90** Bocchetta di ripresa da incasso in ABS, dotata di singolo allacciamento rapido a Zehnder ComfoTube DN 90. Installazione a parete (1/2 dal pavimento finito 240 cm). Marca ZEHNDER mod. BOCCETTA C1.0-K 90 DIM. 224x118x115 mm (LxPxA) connessione sul lato da 224 mm. Portata nominale 50 mc/h. Dotata di griglia perforata mod. ZEHNDER PSA finitura Bianca e di filtro aria.
- R2x90** Bocchetta di ripresa da incasso in lamiera, dotata di 2 allacciamenti rapidi a Zehnder ComfoTube DN 90. Installazione a parete (1/2 dal pavimento finito 240 cm). Marca ZEHNDER mod. BOCCETTA C1.0 2x90 DIM. 350x118x115 mm (LxPxA) connessione sul lato da 395 mm. Portata nominale 100 mc/h. Dotata di griglia perforata per attacco multiplo mod. ZEHNDER PSA finitura Bianca e di filtro aria.
- R3x90** Bocchetta di ripresa da incasso in lamiera, dotata di 3 allacciamenti rapidi a Zehnder ComfoTube DN 90. Installazione a parete (1/2 dal pavimento finito 240 cm). Marca ZEHNDER mod. BOCCETTA C1.0 3x90 DIM. 350x118x115 mm (LxPxA) connessione sul lato da 395 mm. Portata nominale 150 mc/h. Dotata di griglia perforata per attacco multiplo mod. ZEHNDER PSA finitura Bianca e di filtro aria.

- Canalizzazione di mandata aria ambiente, in polietilene ad uso alimentare PE HD corrugato esternamente, liscio internamente, DN 75 mm ESTERNO - INT. 61 mm. Passo orizzontale sotto pavimento radiante, verticale entro parete. Marca ZEHNDER mod. ComfoTube 75.
- Canalizzazione di ripresa aria ambiente, in polietilene ad uso alimentare PE HD corrugato esternamente, liscio internamente, DN 90 mm ESTERNO - INT. 74 mm. Passo orizzontale sotto pavimento radiante, verticale entro parete. Marca ZEHNDER mod. ComfoTube 90.
- Canalizzazione di espulsione aria viotta all'esterno. Tubazione rigida in polipropilene espanso DN 200, diam. 230 mm esterno, 200 mm interno. Marca ZEHNDER ComfoPipe Compact DN 200.
- Canalizzazione di aspirazione aria di rinnovo esterno. Tubazione rigida in polipropilene espanso DN 200, diam. 230 mm esterno, 200 mm interno. Marca ZEHNDER ComfoPipe Compact DN 200.
- Condotta flessibile autoportante pressalato espanso monoparete di collegamento unità VMC al plenum di mandata/deumidificatore. Diametri 160 mm e 200 secondo indicazioni riportate a progetto. Marca TECNICA Srl mod. Moniflex.
- Condotta flessibile autoportante pressalato espanso monoparete di collegamento unità VMC al plenum di ripresa. Diametri 160 mm e 200 secondo indicazioni riportate a progetto. Marca TECNICA Srl mod. Moniflex.

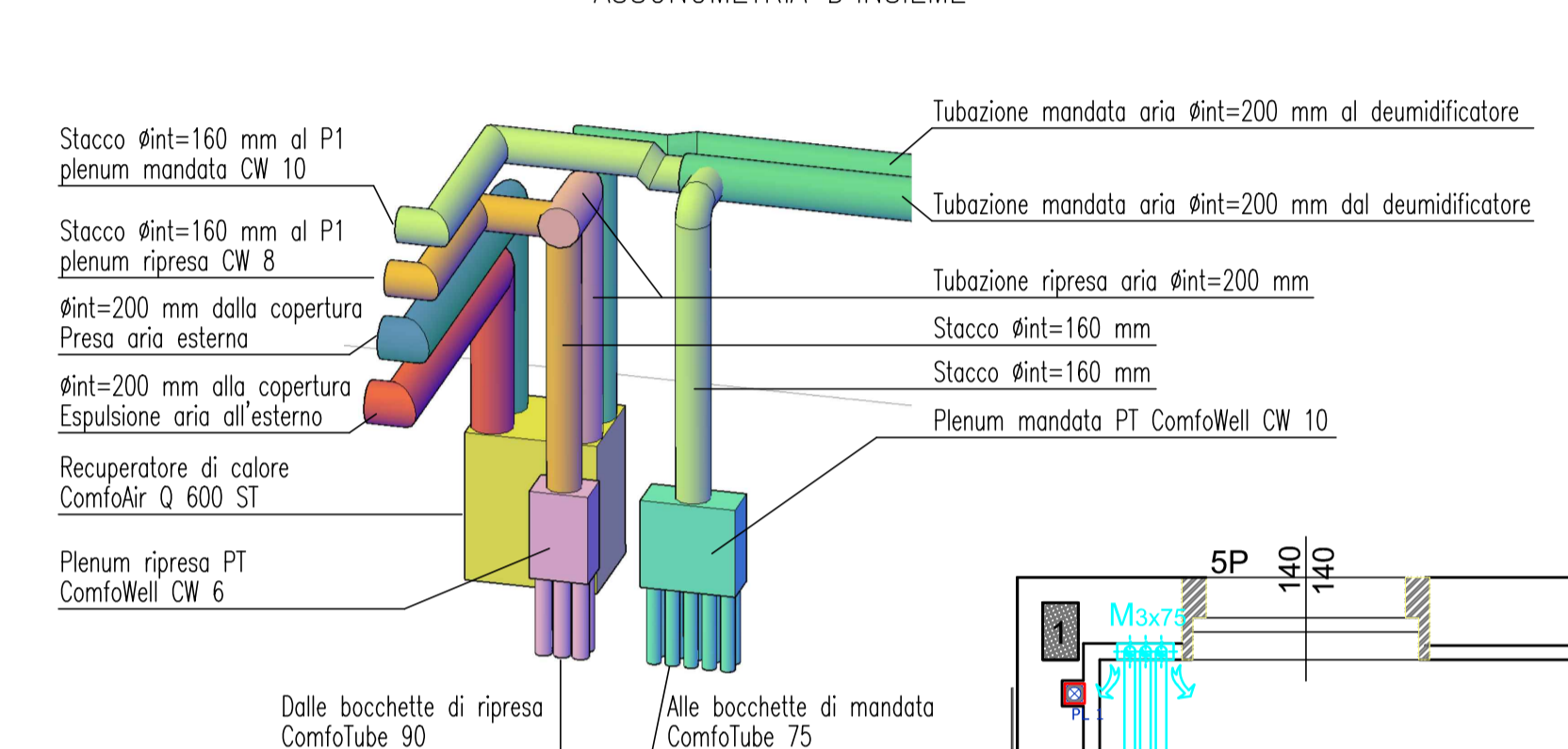
COLLEGAMENTO RECUPERATORE AL PIANO TERRENO



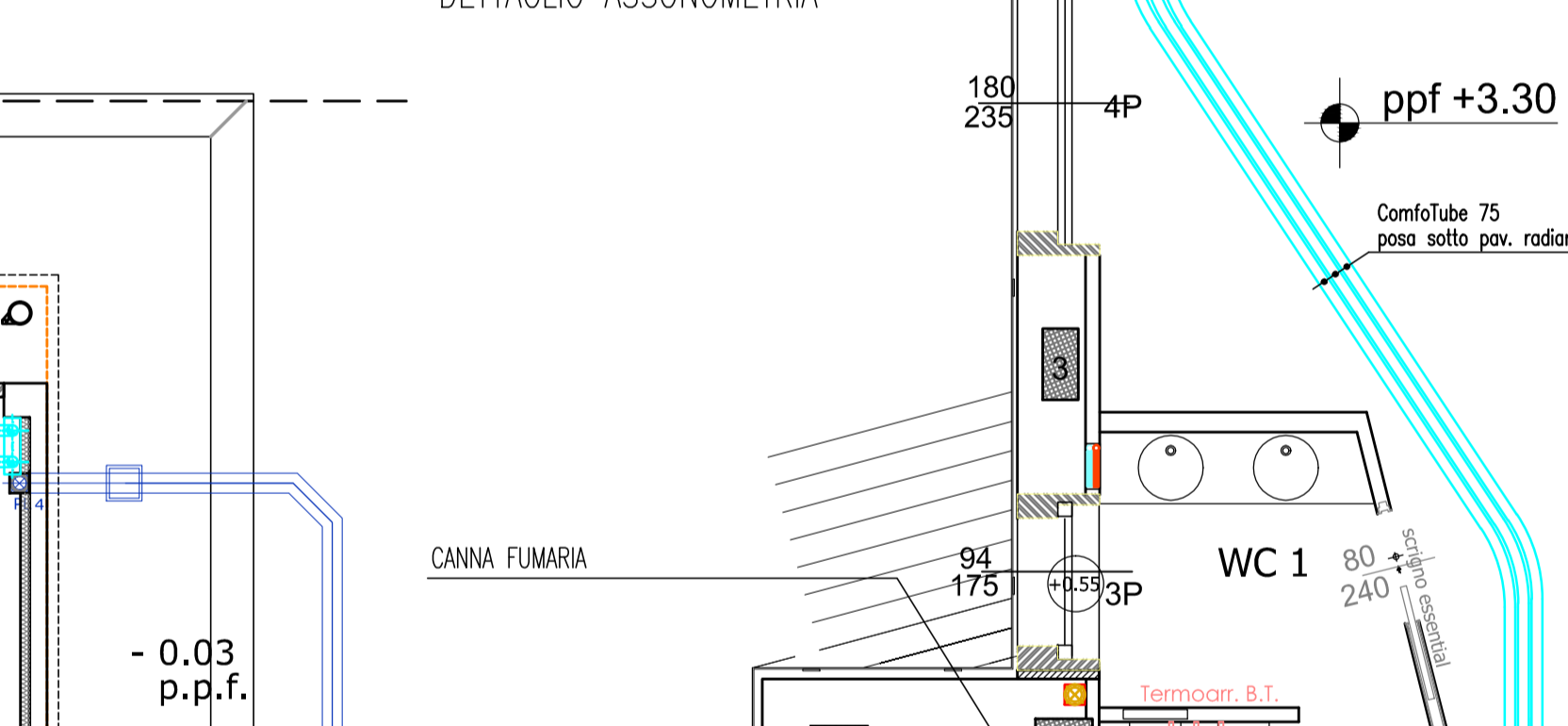
PLANIMETRIA



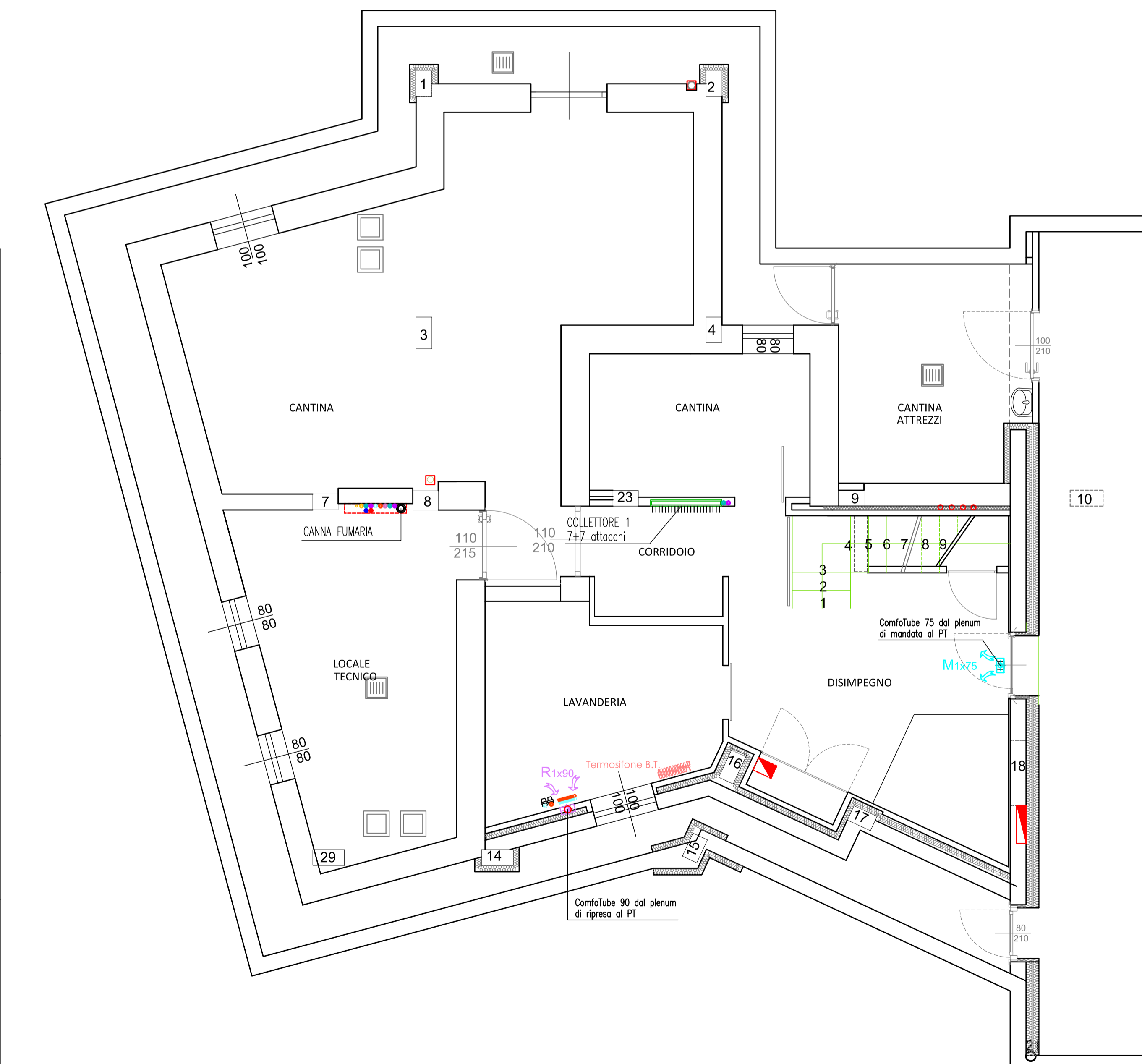
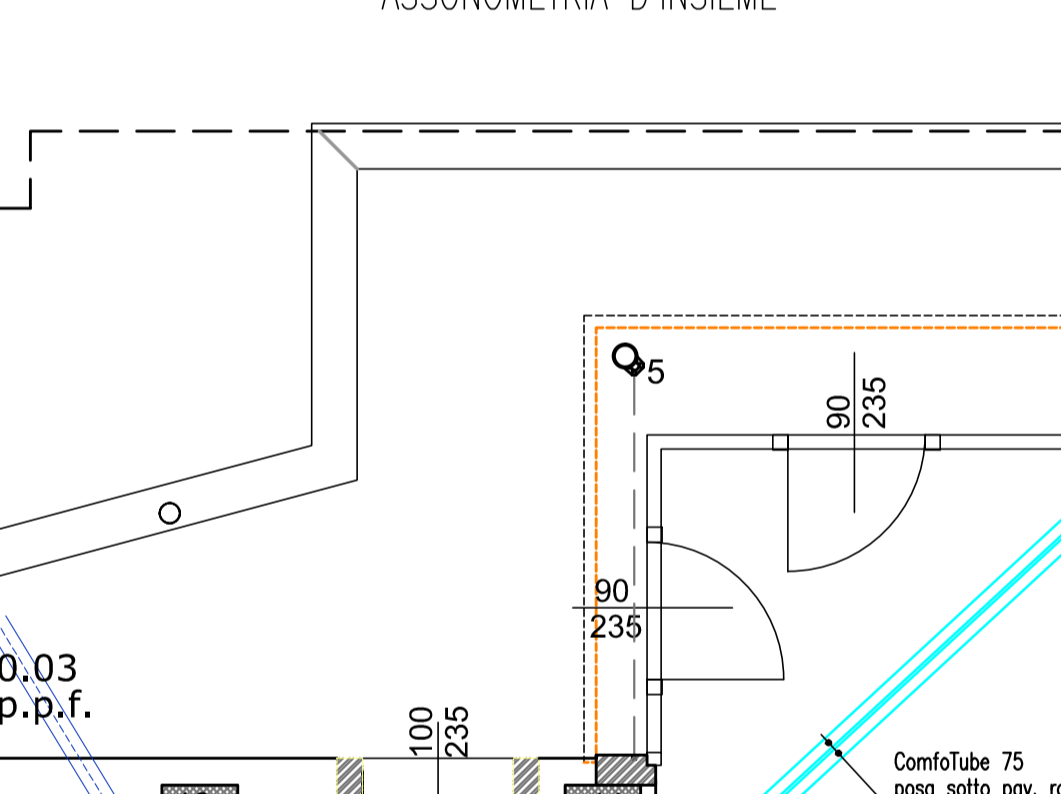
ASSONOMETRIA D'INSIEME



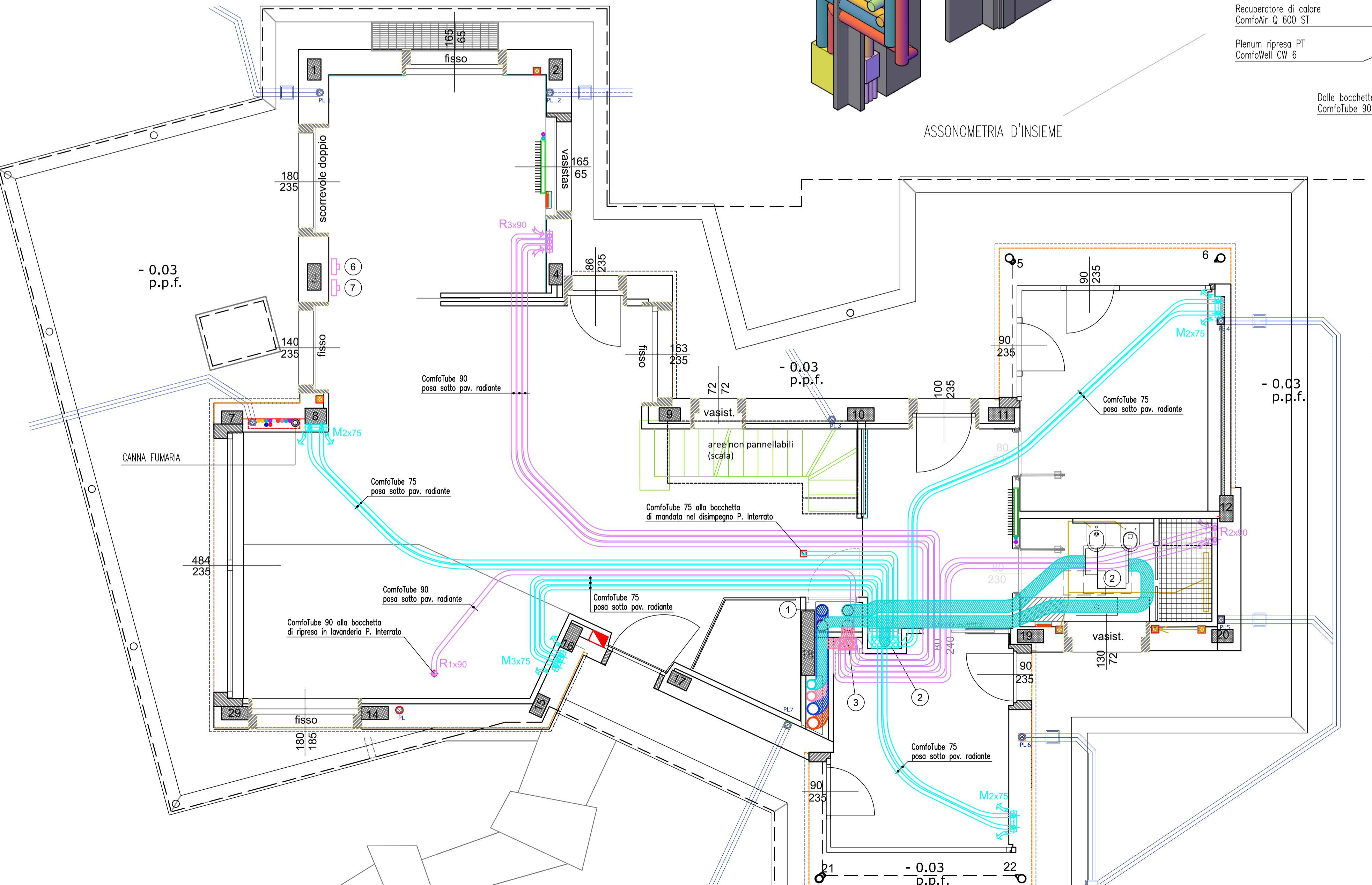
DETTAGLIO ASSONOMETRIA



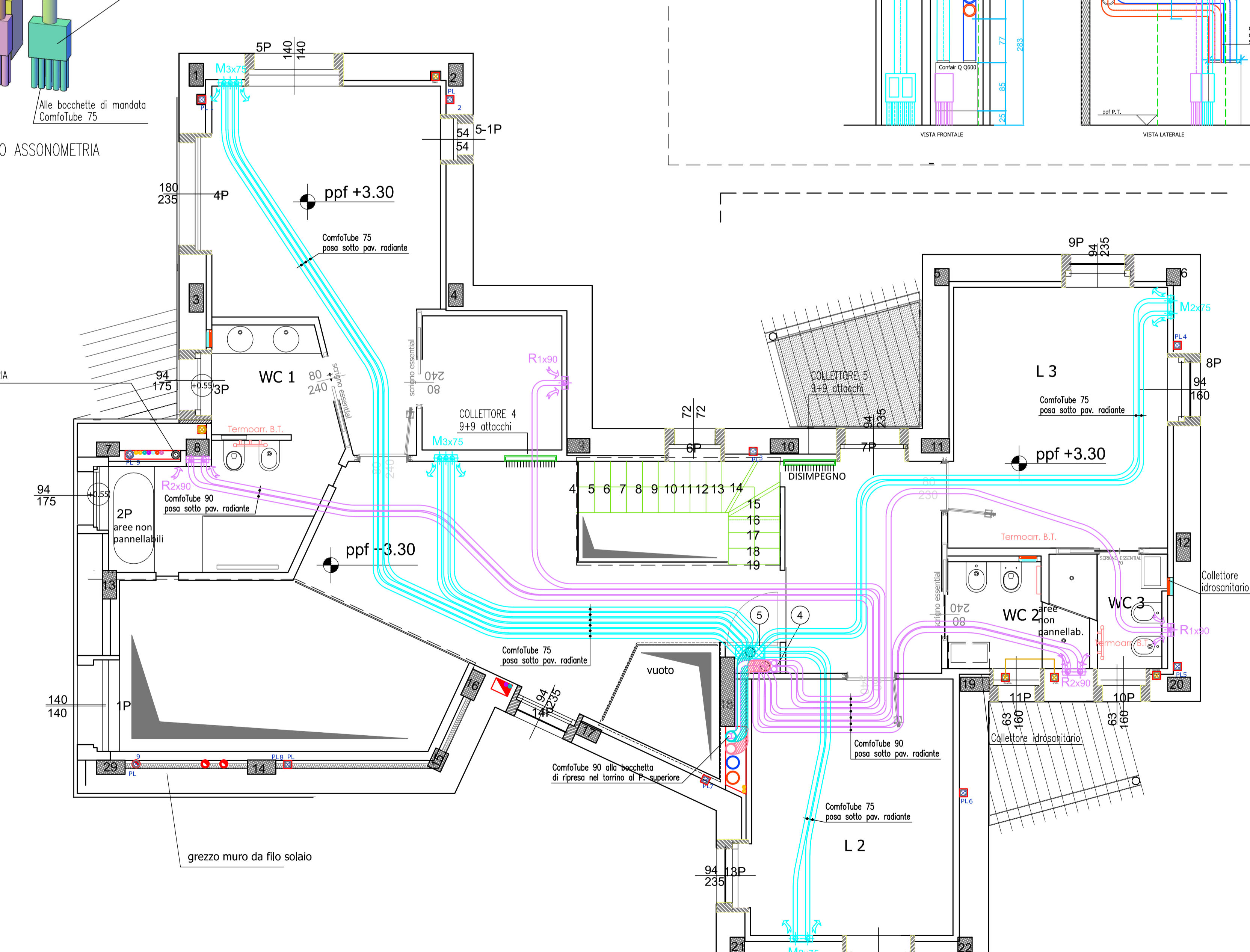
ASSONOMETRIA D'INSIEME



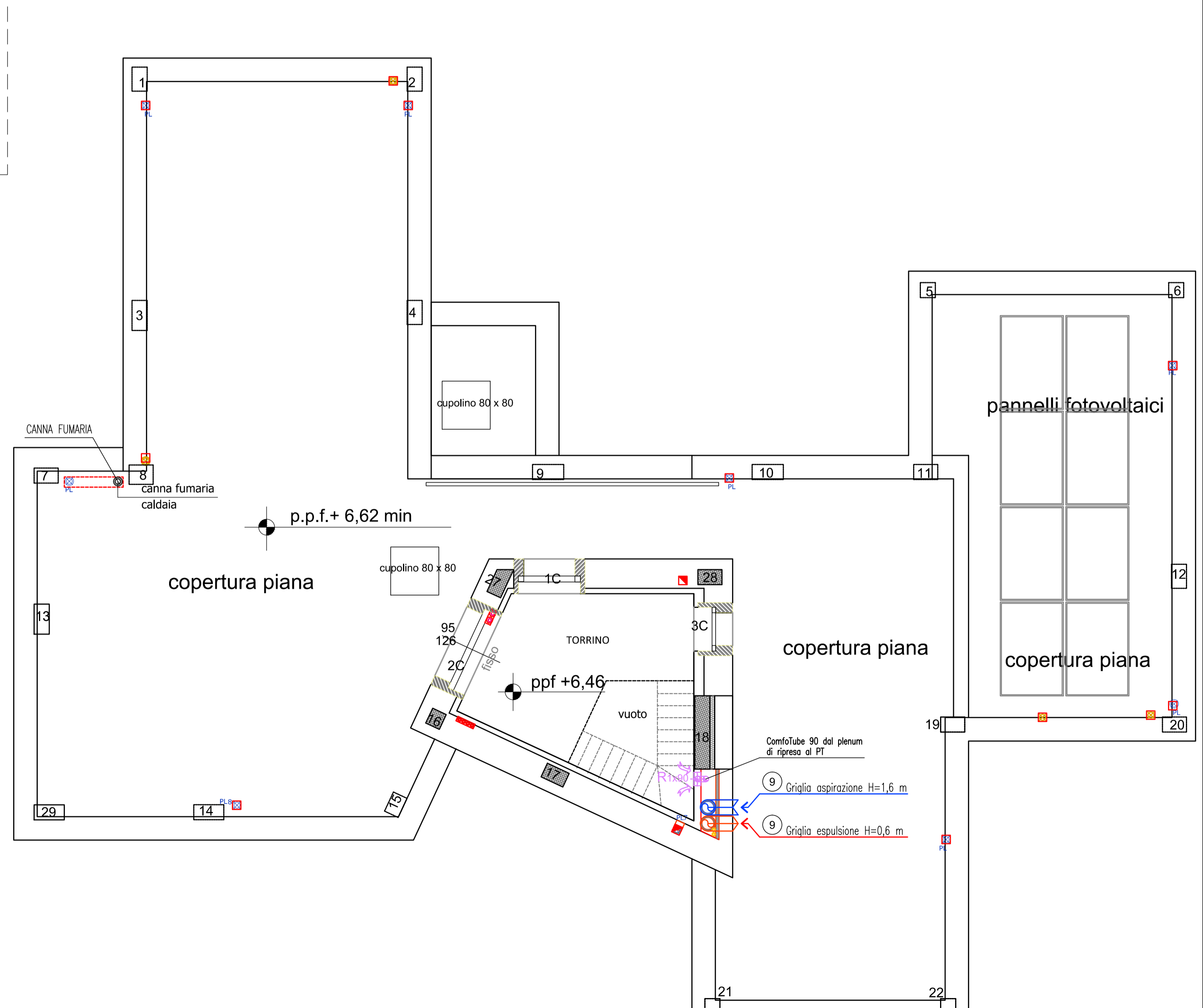
PIANTA PIANO INTERRATO



PIANTA PIANO TERRENO



PIANTA PIANO PRIMO



PIANTA PIANO COPERTURA

COMUNE DI CHIARI (TO)
via Giordano Bruno

VILLA UNIFAMILIARE DI NUOVA COSTRUZIONE

PROGETTO DI IMPIANTO DI VENTILAZIONE MECCANICA

Rif. file: C:\Lavori\Arch. Notario\Impianti\Tav. 3 Ventilazione

Scala: 1:50 Data: marzo 2020

Aggiornamento: ---

IMPIANTO DI VENTILAZIONE MECCANICA CON RECUPERO DEL CALORE E DEUMIDIFICA ESTIVA

Planta piani INTERRATO, TERRENO, PRIMO e COPERTURA

PROPRIETA':
Sig.ri NOTARIO Davide - VERGNANO Chiara
Cod. Fiscale NTRDV072M16L219Y - VRGCHR73L67L219H

COMMITTENTE:
Sig.ri NOTARIO Davide - VERGNANO Chiara
Cod. Fiscale NTRDV072M16L219Y - VRGCHR73L67L219H

(Dott. Ing. Paolo Roffinella)

STUDIO TECNICO

DOTT. ING. PAOLO ROFFINELLA

Sede legale: Strada Marentino n.7 - 10020 Andezeno (TO)
Ufficio: Corso Vittorio n.43 - 10020 Andezeno (TO) - Tel./Fax. 011.94.34.875

P.I.V.A.: 09756790018 - Cod. Fisc.: RFF PIA 01101 G6Z7B
Iscrizione Albo degli Ingegneri della Provincia di Torino n° 10486 V

