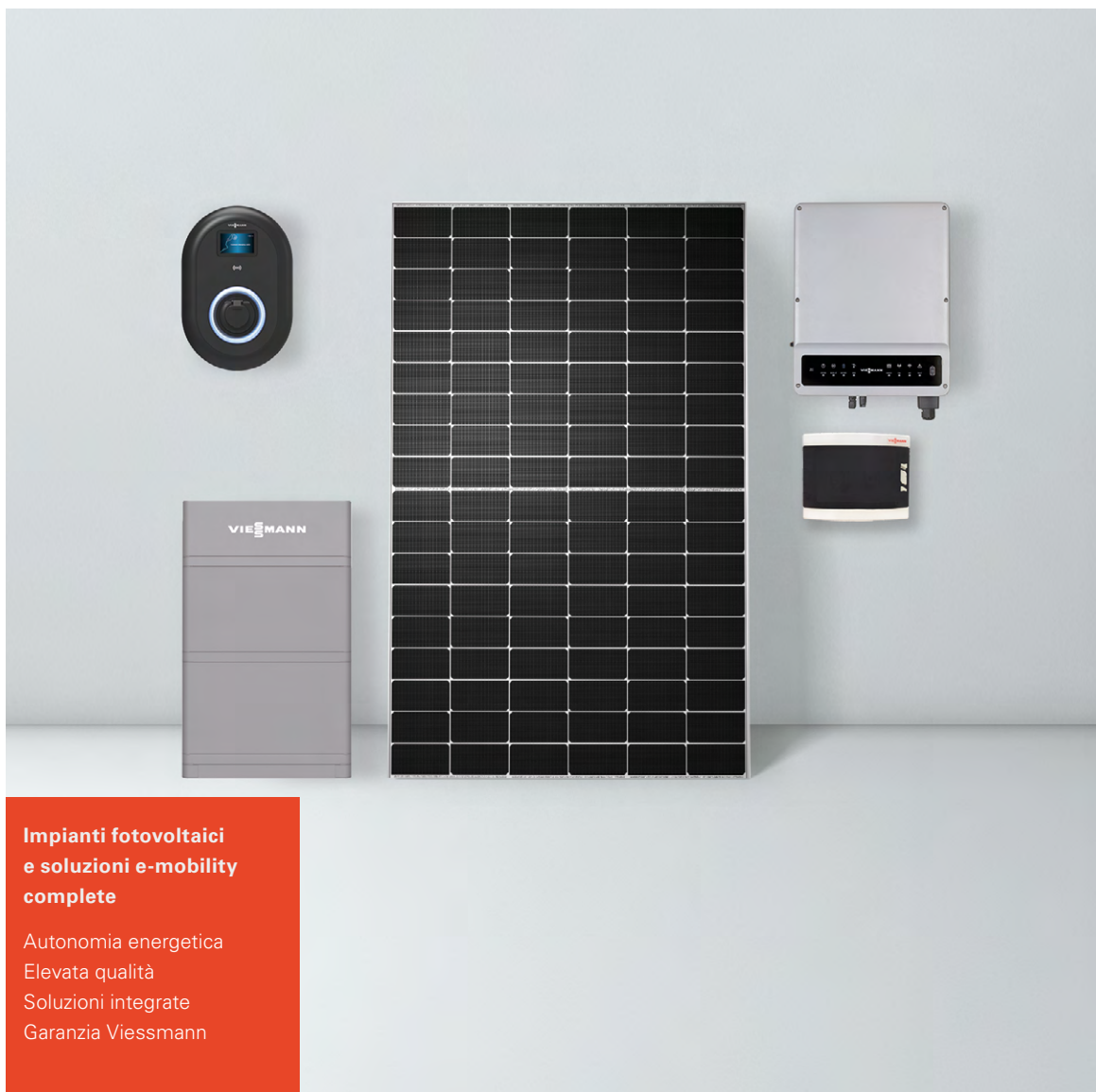


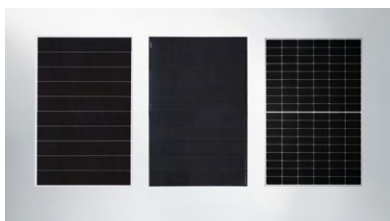


FOTOVOLTAICO ED E-MOBILITY

# Impianti fotovoltaici completi e soluzioni di ricarica per auto elettriche



# Indipendenza energetica a portata di mano



## **Gamma completa di moduli fotovoltaici**

Viessmann offre una gamma completa di moduli fotovoltaici Vitovolt 300. Disponibili con celle monocristalline, con diverse tecnologie, i moduli Vitovolt offrono grande affidabilità, ottimo rapporto qualità-prezzo ed elevate prestazioni.



## **Un partner a 360° per il fotovoltaico**

Viessmann offre il pacchetto di prodotti più ampio sul mercato (moduli fotovoltaici, sistemi di fissaggio dei moduli, inverter, batterie, quadri elettrici e cavi) e riesce, come nessun'altra azienda, a integrare tra loro tutte le varie tecnologie, assicurando così la massima efficienza dell'impianto.



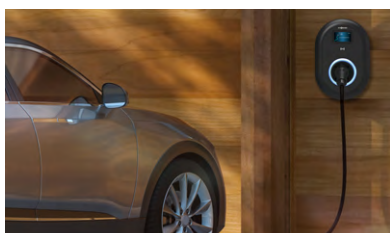
## **Fotovoltaico e pompa di calore: il sistema più efficiente ed ecologico**

Il sistema Viessmann composto da impianto fotovoltaico e pompa di calore consente di aumentare l'indipendenza energetica dalle fonti tradizionali come gas e gasolio, a favore delle rinnovabili. L'energia elettrica prodotta dall'impianto fotovoltaico viene utilizzata per alimentare la pompa di calore con cui riscaldare la casa in inverno, raffrescare in estate e produrre l'acqua calda.



## **Maggiori vantaggi integrando fotovoltaico e sistema di accumulo**

Viessmann offre sistemi completi di storage elettrico che moltiplicano i vantaggi dell'impianto fotovoltaico. Abbinando al fotovoltaico un sistema di accumulo, l'energia prodotta in eccesso dall'impianto può essere stoccata nella batteria, aumentando considerevolmente l'autonomia dalla rete pubblica e allo stesso tempo riducendo il costo della bolletta.

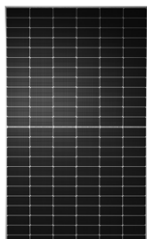


## **Wall box ricarica auto elettriche**

Viessmann offre una gamma di wall box AC per la ricarica di auto elettriche, disponibili in diverse taglie di potenza, con funzionalità avanzate e soluzioni per l'energy management.



## Moduli fotovoltaici monocristallini



**VITOVOLT 300  
M-WS**

G15 anni  
Garanzia

### Caratteristiche e vantaggi

- + Potenza nominale: da 565 a 590 Wp
- + Tecnologia celle: monocristalline bifacciali, TOPCon N-type, Half Cut
- + Tedlar grigio e telaio in lega di alluminio anodizzato argento
- + Efficienza: fino al 22,8%
- + Dimensioni: 2278 x 1134 x 30 mm

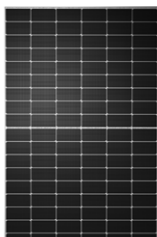


**VITOVOLT 300  
M-AP**

G15 anni  
Garanzia

### Caratteristiche e vantaggi

- + Potenza nominale: da 440 a 455 Wp
- + Tecnologia celle: monocristalline, TOPCon N-type, Half-Cut
- + Tedlar grigio (versione standard e Black Frame) o nero (versione All Black) e telaio in lega di alluminio anodizzato argento (versione standard) o nero (versione Black Frame e All Black)
- + Efficienza: fino al 22,8%
- + Dimensioni: 1762 x 1134 x 30 mm

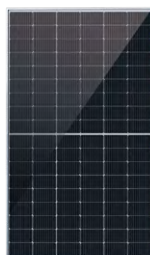


**VITOVOLT 300  
M-WP**

G15 anni  
Garanzia

### Caratteristiche e vantaggi

- + Potenza nominale: da 425 a 440 Wp
- + Tecnologia celle: monocristalline, TOPCon N-type, Half-Cut
- + Tedlar grigio (versione standard e Black Frame) o nero (versione All Black) e telaio in lega di alluminio anodizzato argento (versione standard) o nero (versione Black Frame e All Black)
- + Efficienza: fino al 22,5%
- + Dimensioni: 1722 x 1134 x 30 mm



**VITOVOLT 300  
M-AM**

G15 anni  
Garanzia

### Caratteristiche e vantaggi

- + Potenza nominale: da 415 a 435 Wp
- + Tecnologia celle: monocristalline, TOPCon N-type, Half-Cut
- + Tedlar grigio (versione standard e Black Frame) o nero (versione All Black) e telaio in lega di alluminio anodizzato argento (versione standard) o nero (versione Black Frame e All Black)
- + Efficienza: fino al 22%
- + Dimensioni: 1722 x 1134 x 30 mm



**VITOVOLT 300-DG  
M-AN**

Garanzia  
25 anni

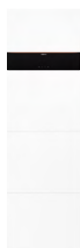
### Caratteristiche e vantaggi

- + Potenza nominale: da 415 a 430 Wp
- + Tecnologia celle: monocristalline bifacciali, TOPCon N-type, Half Cut
- + Tedlar grigio e telaio in lega di alluminio anodizzato argento (versione standard) o nero versione Black Frame)
- + Efficienza: fino al 22%
- + Dimensioni: 1722 x 1134 x 30 mm



## Inverter ibridi e di stringa

Monofase e trifase



### VITOCHARGE VX3

4.6A0 / 4.6A5 / 4.6A10  
/ 4.6A15

#### Caratteristiche e vantaggi

- + Sistema all-in-one costituito da inverter e accumulo
- + Inverter ibrido monofase con potenza di uscita nominale: 4,6 kW
- + Batterie al litio modulari, disponibili in tre taglie (5 / 10 / 15 kWh)
- + Messa in servizio mediante app ViGuide e monitoraggio mediante app ViCare
- + Funzione di back up per l'alimentazione dei carichi preferenziali in caso di blackout
- + Garanzia sul prodotto di 5 anni sull'inverter e 10 anni sulle batterie



### VISSMANN HYBRID INVERTER -B1

3.6 - 5.0 - 6.0

#### Caratteristiche e vantaggi

- + Inverter ibrido monofase con potenza di uscita nominale: 3.6 / 5 / 6 kW
- + Interfaccia Wi-Fi per configurazione locale (App We Mate) e monitoraggio (portale e App SolarPortal)
- + Abbinabile alle batterie Viessmann Battery HV1 / HV2, Pylontech Powercube-X1/H1
- + Funzione UPS per alimentazione dei carichi preferenziali in caso di blackout
- + Garanzia sul prodotto di 5 anni estendibile a 10 anni



### VISSMANN HYBRID INVERTER A-3

5.0 - 6.5 - 8.0 - 10.0

#### Caratteristiche e vantaggi

- + Inverter ibrido trifase con potenza di uscita nominale: 5 / 6,5 / 8 / 10 kW
- + Interfaccia Wi-Fi per configurazione locale (App We Mate) e monitoraggio (portale e App SolarPortal)
- + Abbinabile alle batterie Viessmann Battery HV1 / HV2, Pylontech Powercube-X1/H1
- + Funzione UPS per alimentazione dei carichi preferenziali in caso di blackout
- + Possibilità di collegare fino a 10 inverter in parallelo
- + Garanzia sul prodotto di 5 anni estendibile a 10 anni



### VISSMANN HYBRID INVERTER F-3

6.0 - 8.0 - 10.0 - 12.0  
- 15.0

#### Caratteristiche e vantaggi

- + Inverter ibrido trifase con potenza di uscita nominale: 6 / 8 / 10 / 12 / 15 kW
- + Interfaccia Wi-Fi per configurazione locale (App We Mate) e monitoraggio (portale e App SolarPortal)
- + Abbinabile alle batterie Viessmann Battery HV1 / HV2
- + Funzione UPS per alimentazione dei carichi preferenziali in caso di blackout
- + Possibilità di collegare fino a 4 inverter in parallelo
- + Garanzia sul prodotto di 5 anni estendibile a 10 anni



### VISSMANN HYBRID INVERTER G-3

15.0 - 20.0 - 25.0 - 29.9

#### Caratteristiche e vantaggi

- + Inverter ibrido trifase con potenza di uscita nominale: 15 / 20 / 25 / 29,9 kW
- + Interfaccia Wi-Fi per configurazione locale (App We Mate) e monitoraggio (portale e App SolarPortal)
- + Abbinabile alle batterie Viessmann Battery HV1
- + Funzione UPS per alimentazione dei carichi preferenziali in caso di blackout
- + Possibilità di collegare fino a 4 inverter in parallelo
- + Garanzia sul prodotto di 5 anni estendibile a 10 anni



### VISSMANN PV INVERTER -A1

1.0 - 1.5 - 2.0 - 2.5

#### Caratteristiche e vantaggi

- + Inverter di stringa monofase con potenza di uscita nominale: 1 / 1,5 / 2 / 2,5 kW
- + Interfaccia Wi-Fi per configurazione locale (App We Mate) e monitoraggio (portale e App SolarPortal)
- + Garanzia sul prodotto di 10 anni



**VISSMANN  
PV INVERTER E-1**  
3 / 3,6 / 4,2 / 5 / 6 kW

**Caratteristiche e vantaggi**

- + Inverter di stringa monofase con potenza di uscita nominale: 3 / 3,6 / 4,2 / 5 / 6 kW
- + Interfaccia Wi-Fi per configurazione locale (App We Mate) e monitoraggio (portale e App SolarPortal)
- + Garanzia sul prodotto di 10 anni



**VISSMANN  
PV INVERTER D-3**  
4 / 5 / 6 / 8 / 10 / 12 / 15 /  
17 / 20 kW

**Caratteristiche e vantaggi**

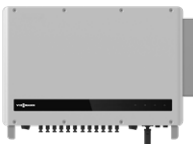
- + Inverter di stringa trifase con potenza di uscita nominale compresa tra 4 e 20 kW
- + Interfaccia tramite display e Wi-Fi per configurazione locale (App We Mate) e monitoraggio (portale e App SolarPortal)
- + Possibilità di applicazione in cascata con più inverter
- + Garanzia sul prodotto di 5 anni estendibile a 10 anni



**VISSMANN  
PV INVERTER C-3**  
25 / 30 / 36 / 50 / 60 kW

**Caratteristiche e vantaggi**

- + Inverter di stringa trifase con potenza di uscita nominale compresa tra 25 e 60 kW
- + Interfaccia Wi-Fi per configurazione locale (App We Mate) e monitoraggio (portale e App SolarPortal)
- + Possibilità di applicazione in cascata con più inverter
- + Garanzia sul prodotto di 5 anni estendibile a 10 anni



**VISSMANN  
PV INVERTER C-3**  
100 / 110 / 120 kW

**Caratteristiche e vantaggi**

- + Inverter di stringa trifase con potenza di uscita nominale compresa tra 100 e 120 kW
- + Interfaccia Wi-Fi per configurazione locale (App We Mate) e monitoraggio (portale e App SolarPortal)
- + Possibilità di applicazione in cascata con più inverter
- + Garanzia sul prodotto di 5 anni estendibile a 10 anni



## Batterie al litio



**VISSMANN  
BATTERY  
HV1 / HV2**  
10.7 - 24.9 (HV1)  
7.1 - 14.2 (HV2)

**Caratteristiche e vantaggi**

- + Energia nominale singolo modulo batteria: 3,55 kWh
- + Numero moduli batteria: 3-7 (HV1) / 2-4 (HV2)
- + Connessione plug-in dei moduli per facile installazione
- + Garanzia sul prodotto: 10 anni



**PYLONTECH  
POWERCUBE-X1/H1**  
X07 - X24

**Caratteristiche e vantaggi**

- + Energia nominale singolo modulo batteria: 2,4 kWh
- + Numero moduli batteria: 3-10
- + Disponibili armadi rack di diverse dimensioni
- + Garanzia sul prodotto: 10 anni

## Sistemi di fissaggio per moduli fotovoltaici



### Sistemi di fissaggio per moduli fotovoltaici

#### Caratteristiche e vantaggi

- + Qualità dei materiali, componenti in alluminio ed acciaio inossidabile per una elevata protezione contro la corrosione
- + Robustezza dei componenti, collaudati staticamente
- + Montaggio rapido e sicuro
- + Ampia gamma di soluzioni installative per le principali tipologie di copertura (tetto inclinato, tetto piano, ecc.)
- + Soluzioni customizzate per impianti fotovoltaici a terra
- + Garanzia sul prodotto di 10 anni

## Quadri elettrici e cavi



### Quadri elettrici e cavi

#### Caratteristiche e vantaggi

- + Quadri elettrici in corrente continua precablati per la protezione delle stringhe all'ingresso dell'inverter
- + Quadri elettrici in corrente alternata precablati, per la protezione e connessione all'uscita dell'inverter (monofase 230V e trifase 400V con e senza SPI CEI 0-21)
- + Quadri elettrici customizzati su commessa
- + Garanzia sul prodotto di 5 anni per i quadri elettrici
- + Connettori MC4 da 4/6 mmq per moduli fotovoltaici
- + Cavi solari H1Z2Z2-K da 4/6 mmq
- + Cavi di potenza per batterie da 25/35 mmq



## Colonnina di ricarica wall box AC per auto elettriche



### VEC04 Smart

#### Caratteristiche e vantaggi

- + Tre taglie di potenza: 7,4 kW monofase, 11 e 22 kW trifase (potenza regolabile)
- + Presa di tipo 2 senza cavo
- + LED di stato e display LCD a colori
- + Interfaccia LAN e Wi-Fi (App Drive Green) per configurazione e monitoraggio
- + Interfaccia RFID e 3 cards incluse
- + Controllo dinamico dei carichi prevedendo apposito energy meter esterno
- + Possibilità di installazione a parete o su piedistallo
- + Garanzia sul prodotto di 2 anni

# Vantaggi e servizi per chi acquista un sistema fotovoltaico Viessmann

## Impianto completo da un unico fornitore

Affidarsi a Viessmann vuol dire garantirsi la sicurezza data da un partner solido e affidabile, in grado di soddisfare qualsiasi esigenza impiantistica massimizzando sempre l'efficienza.

## Garanzia di qualità Viessmann

Su tutti i moduli Vitovolt 300 Viessmann riconosce una garanzia di 15 o 25 anni sulla difettosità del prodotto e di 25 o 30 anni sulle prestazioni (decadimento lineare della potenza nel tempo).

Anche per gli inverter, in base al modello, è prevista una garanzia di base di 5 o 10 anni.

Le batterie hanno 10 anni di garanzia.

## La partnership di Viessmann con i propri installatori

Viessmann si affida ad una rete di partner installatori selezionati per serietà e competenza; ciò significa formazione continua, esperienza nell'installazione dei prodotti Viessmann, conoscenza delle normative e attenzione al cliente.

L'obiettivo condiviso di Viessmann e dei Partner per l'Efficienza Energetica è garantire la massima efficienza degli impianti installati e un servizio affidabile per il cliente finale.

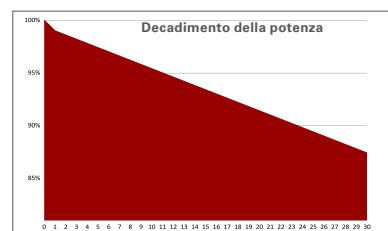
## Detrazioni fiscali

La riqualificazione dell'impianto esistente è incentivata con varie forme di agevolazioni.

Verifica su [viessmann.it/DetrazioniFiscali](http://viessmann.it/DetrazioniFiscali) tutte le condizioni.

## Finanziamenti per privati e aziende

Viessmann ha ideato per i propri Partner installatori apposite convenzioni stipulate con società, specializzate nell'erogazione di finanziamenti verso privati e aziende. Grazie a queste partnership puoi chiedere al tuo installatore di pagare i tuoi acquisti anche in comode rate, dilazionando così la spesa per l'efficientamento energetico della tua abitazione. Sfrutta l'opportunità di Acquisto Facile proposta da Viessmann e potrai compensare il valore delle rate con il recupero fiscale delle detrazioni ancora in vigore.





Viessmann s.r.l.u.  
via Brennero 56- 37026  
Balconi di Pescantina (VR)  
[www.viessmann.it](http://www.viessmann.it)