



VENTILAZIONE MECCANICA CONTROLLATA

Gamma sistemi di trattamento aria

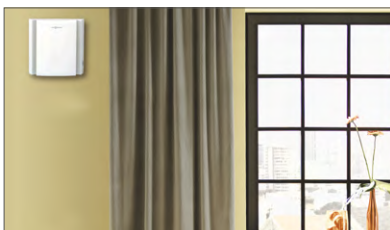


Tecnologia di categoria superiore



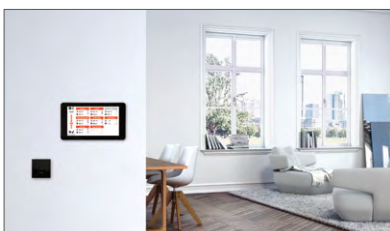
Gamma completa per ogni esigenza

Per adattarsi ad ogni esigenza, sia di taglia che di forma e dimensioni, Viessmann propone una vasta scelta di unità di ventilazione Vitovent: sono infatti disponibili modelli da controsoffitto o tipo "mobiletto", con portate di aria adatte a trattare da un singolo locale fino ad ampie ville monofamiliari. I nuovi sistemi di sanificazione a plasma freddo completano l'offerta Viessmann.



Per una casa "di Classe"

Un buon isolamento termico e un impianto di riscaldamento efficiente consentono di realizzare case a basso consumo energetico, ma solo con la ventilazione meccanica con recupero termico si raggiunge la vera classe A per un immobile con un valore aggiunto sia in termini energetici che di benessere abitativo.



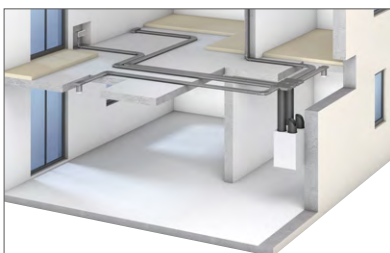
Utilizzo facile e immediato

Le unità di trattamento aria sono completamente assemblate e i principali parametri sono preimpostati in fabbrica, per facilitare l'installazione. La gestione può avvenire tramite vari sistemi di controllo, dal telecomando più semplice al sistema integrato per gestione di orari e portate.



Manutenzione semplice e veloce

La manutenzione ordinaria delle unità di trattamento aria è molto semplice e veloce e rappresenta un'opportunità per il professionista del settore, con cui si consiglia di stipulare un contratto di manutenzione periodica per garantire sempre la massime performance dell'impianto.



Tutto l'impianto da un unico fornitore

A completamento dei sistemi di trattamento aria, Viessmann propone la gamma Vitovent e ONEBOX, per la realizzazione di un sistema completo di distribuzione aria, con soluzioni flessibili ed estremamente semplici da progettare e installare.



Ventilazione decentralizzata

Unità di ventilazione per il trattamento aria in singole stanze



VITOVENT 100-D

Portata aria fino a 55 m³/h

Caratteristiche e vantaggi

- + Portata aria fino a 55 m³/h e recupero termico fino al 91%
- + Funzionamento di immissione/estrazione continuo
- + Unità di servizio Wi-Fi o via cavo per la gestione centralizzata
- + Ideale nei casi di ristrutturazione per eliminare accumuli di umidità/muffa



ENERGYVENT 150-D

Portata aria fino a 42 m³/h

Caratteristiche e vantaggi

- + Portata fino a 42 m³/h con classe energetica A
- + Recupero di calore fino al 91% con scambiatore di calore entalpico
- + Filtrazione efficace PM10 e PM 2,5 con doppio filtro combinato
- + Installazione semplice e rapida

In aggiunta, nella versione Energyvent 150-D+

- + Bypass per free cooling
- + Sensori igrometrico, CO₂ e VOC per controllo automatico velocità ventilazione
- + Color Control per indicazione luminosa qualità dell'aria
- + Luci LED dimmerabili



VITOVENT 200-D

Portata aria fino a 55 m³/h

Caratteristiche e vantaggi

- + Portata aria fino a 55 m³/h e recupero termico fino all'89%
- + Scambiatore di calore in controcorrente
- + Filtro fine classe F7 sull'aria immessa e classe G4 sull'aria espulsa
- + Modelli HRM e HRV controllabili da selettore Wi-Fi a parete
- + Sistema a flusso bilanciato grazie ai 2 ventilatori integrati
- + Installazione semplice su parete esterna, con manicotto passamuro separato



Ventilazione centralizzata

Unità di ventilazione per trattamento aria tramite sistema con canali o bocchette in ambiente



VITOAIR FS

Portata aria fino a 300 m³/h

Caratteristiche e vantaggi

- + Unità di ventilazione meccanica controllata per abitazioni con superficie da trattare fino 400 m² circa, a seconda del modello
- + Ventilatori in corrente continua a basso consumo con regolazione e bilanciamento costanti delle portate aria
- + Filtri classe G4 e filtri F7 disponibili come ricambio
- + Recupero termico fino al 95%, a seconda del modello
- + Bypass per free cooling e resistenza elettrica antigelo integrati di serie per Vitovent 300-C e 300-W (a richiesta per gli altri modelli)
- + 4 programmi di esercizio (ventilazione di base, ridotta, normale e intensiva), con possibile impostazione di fasce orarie di funzionamento
- + Gestione tramite telecomando LB1 o dalla regolazione Vitotronic 200 WO1C della pompa di calore abbinata Vitocal



VITOVENT 300-C

Portata aria fino a 150 m³/h



VITOVENT 200-C

Portata aria fino a 200 m³/h

VITOVENT 300-W

Portata aria fino a 400 m³/h



Deumidificazione

Unità di deumidificazione ambiente



DEUMIDIFICATORI
SERIE DHS/DHS-I
SERIE DHP/DHP-I



Caratteristiche e vantaggi

- + Applicazioni da controsoffitto o parete
- + Portate fino a 220 oppure fino a 360 m³/h
- + Possibilità di modelli ad aria neutra o con integrazione di potenza sensibile a richiesta
- + Modelli da controsoffitto canalizzabili o da incasso a parete, verticale
- + Ciclo frigorifero integrato con acqua da impianto di raffrescamento radiante
- + Ventilatore di tipo centrifugo
- + N° 3 velocità del ventilatore
- + Consigliati per ambienti fino a 80 m² (taglia 220) oppure fino a 120 m² (taglia 360)



DEUMIDIFICATORI
SERIE HRI/VR
Con rinnovo aria

Caratteristiche e vantaggi

- + Applicazioni da controsoffitto o pavimento
- + Portate con taglie fino a 300, 400, 500 oppure fino a 600 m³/h
- + Portata d'aria maggiorata con la funzione Boost
- + Scambiatore di calore in controcorrente
- + Recupero di calore fino a 93%
- + Valvola di by-pass per free cooling estivo
- + Possibilità di aria neutra oppure con integrazione di potenza sensibile
- + Ciclo frigorifero integrato con acqua da impianto di raffrescamento radiante

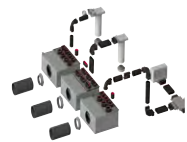


Canali aria

Componenti per realizzazione sistema di distribuzione aria



Sistemi VITOAIR



A completamento delle unità di trattamento aria, Viessmann propone molteplici accessori per la realizzazione del sistema di canalizzazioni per la diffusione dell'aria.

Vantaggi

- + Componenti realizzati con materiali specifici per ventilazione meccanica controllata, con nuovo sistema di aggancio rapido Click&Go
- + Soluzioni appositamente studiate per consentire una progettazione semplice (es. canali in parallelo, distributori con silenziatore integrato)
- + Installazione veloce e "pulita" grazie ai raccordi a incastro, ai passanti con isolamento senza ponti termici integrato ed alle tubazioni in EPP, il cui materiale funge già da isolamento termico
- + Servizio di supporto tecnico per la fase di progettazione, consentito dalla presenza di un unico fornitore per tutti i componenti dell'impianto aeraulico



Sistemi ONE BOX



Vantaggi

- + Kit terminale modulare universale tipo ONE BOX in EPP
- + Dimensioni (mm) Larghezza 172, Altezza 120, Profondità 100
- + Profondità ridotta per installazione anche su pareti interne
- + Adattatori per uscite compatibili con tubo corrugato DE 75 e DE 90
- + Completo di tappi per chiusura uscite non utilizzate
- + Servizio di supporto tecnico per la fase di progettazione, consentito dalla presenza di un unico fornitore per tutti i componenti dell'impianto aeraulico
- + Totale compatibilità tra i sistemi Vitoair e Onebox



Casa sul Parco, Fidenza

La "Casa sul Parco" è un complesso di 10 unità abitative che sorge nel centro storico di Fidenza in un'area sottoposta a vincoli architettonici e paesaggistici. Il progetto ha acquisito le certificazioni di Casa Passiva e di Casa Attiva da parte rispettivamente di PHI Italia e ActiveHouse Italia in quanto a prestazioni energetiche, comfort abitativo e impatto ambientale, ed anche la qualificazione Multi Comfort Saint Gobain.

L'impianto nel dettaglio

Ciascuna unità abitativa è dotata di un impianto autonomo di VMC con sistema centralizzato Vitovent 300-W, in grado di assicurare un costante ricambio dell'aria ambiente e recupero energetico del calore sia sensibile sia latente ad alta efficienza. La qualità dell'aria è garantita da specifici sistemi di filtrazione.



Abitazione privata, Noventa Vicentina (VI)

La nuova abitazione in edilizia passiva punta a raggiungere un'autonomia energetica del 100% grazie alla progettazione integrata di edificio e impianti. La struttura efficientemente coibentata, lo studio dell'orientamento dell'edificio e delle aperture provvedono all'abbattimento del fabbisogno energetico; il sistema integrato di produzione energia elettrica, riscaldamento, raffrescamento e produzione di acqua calda sanitaria - tutto realizzato con tecnologie Viessmann - assicura il massimo comfort sfruttando esclusivamente l'elettricità autoprodotta con il fotovoltaico, in totale autonomia dalla rete.

L'impianto nel dettaglio

Leggero, silenzioso e versatile, il sistema di ventilazione meccanica Vitovent 200-C è ideale per l'installazione a scomparsa nel soffitto o nella parete. Grazie al ricambio continuo e controllato dell'aria Vitovent 200-C assicura un clima sempre sano e gradevole negli ambienti con elevato risparmio energetico, grazie al recupero termico. La funzione free cooling contribuisce al raffrescamento passivo degli ambienti nelle mezze stagioni o nelle sere d'estate.



Vantaggi e servizi per chi acquista un sistema di ventilazione meccanica

Tutela della salute

I sistemi di trattamento aria consentono di espellere l'aria viziata carica di umidità e odori fastidiosi e introdurre nei locali domestici aria sempre fresca e filtrata. Anche sistemi di climatizzazione radiante, svolgono un ruolo fondamentale per consentire il controllo preciso dell'umidità e quindi dei parametri che permettono di avere un comfort elevatissimo.



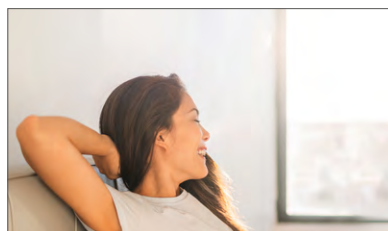
Clima confortevole anche in città

Anche in città o zone inquinate e rumorose, con la ventilazione meccanica controllata è sempre possibile ricambiare l'aria nella propria abitazione anche senza aprire le finestre: i rumori del traffico restano all'esterno e l'aria immessa nei locali è sempre filtrata e depurata dagli inquinanti.



Risparmio energetico

Ricambiare l'aria aprendo le finestre con il riscaldamento acceso comporta inutili dispersioni termiche. Un sistema Vitovent con recupero termico utilizza il calore dell'aria viziata espulsa per preriscaldare l'aria fresca in ingresso, riducendo i costi energetici legati al ricambio d'aria.



La partnership di Viessmann con i propri installatori

Viessmann si affida ad una rete di partner installatori selezionati per serietà e competenza; ciò significa formazione continua, esperienza nell'installazione dei prodotti Viessmann, conoscenza delle normative e attenzione al cliente. L'obiettivo condiviso di Viessmann e dei Partner per l'Efficienza Energetica è garantire la massima efficienza degli impianti installati e un servizio affidabile per il cliente finale.



Acquisto Facile

Rivolgendosi agli installatori Partner Viessmann convenzionati, è possibile accedere a piani di finanziamento a tassi agevolati e con rate fino a 120 mesi. Approfittando delle detrazioni fiscali ancora vigenti, a conti fatti il nuovo impianto si paga in piccole rate compensate dall'incentivo stesso.



Installare un sistema di ventilazione meccanica controllata conviene!

10 buoni motivi per installare un sistema Vitovent:

- + Per una migliore qualità dell'aria nei locali interni, in cui passiamo oltre il 70% del nostro tempo
- + Contro la formazione di muffe, per tutelare la nostra salute e l'integrità dell'edificio
- + Per aggiungere valore all'edificio, che può così raggiungere la classe A
- + Per evitare la sensazione di spossatezza provocata dal ristagno di aria viziata
- + Per ricambiare l'aria senza far entrare i rumori e lo smog della città
- + Per respirare solo aria esterna filtrata (importante per chi soffre di allergie)
- + Per arieggiare senza il timore di furti
- + Per eliminare gli odori sgradevoli e gli inquinanti (CO₂, VOC) che si accumulano a causa delle normali attività domestiche
- + Per ridurre al minimo le dispersioni termiche e risparmiare sui costi del riscaldamento
- + Per sfruttare il piacevole fresco delle notti estive per raffrescare gratuitamente la propria casa

