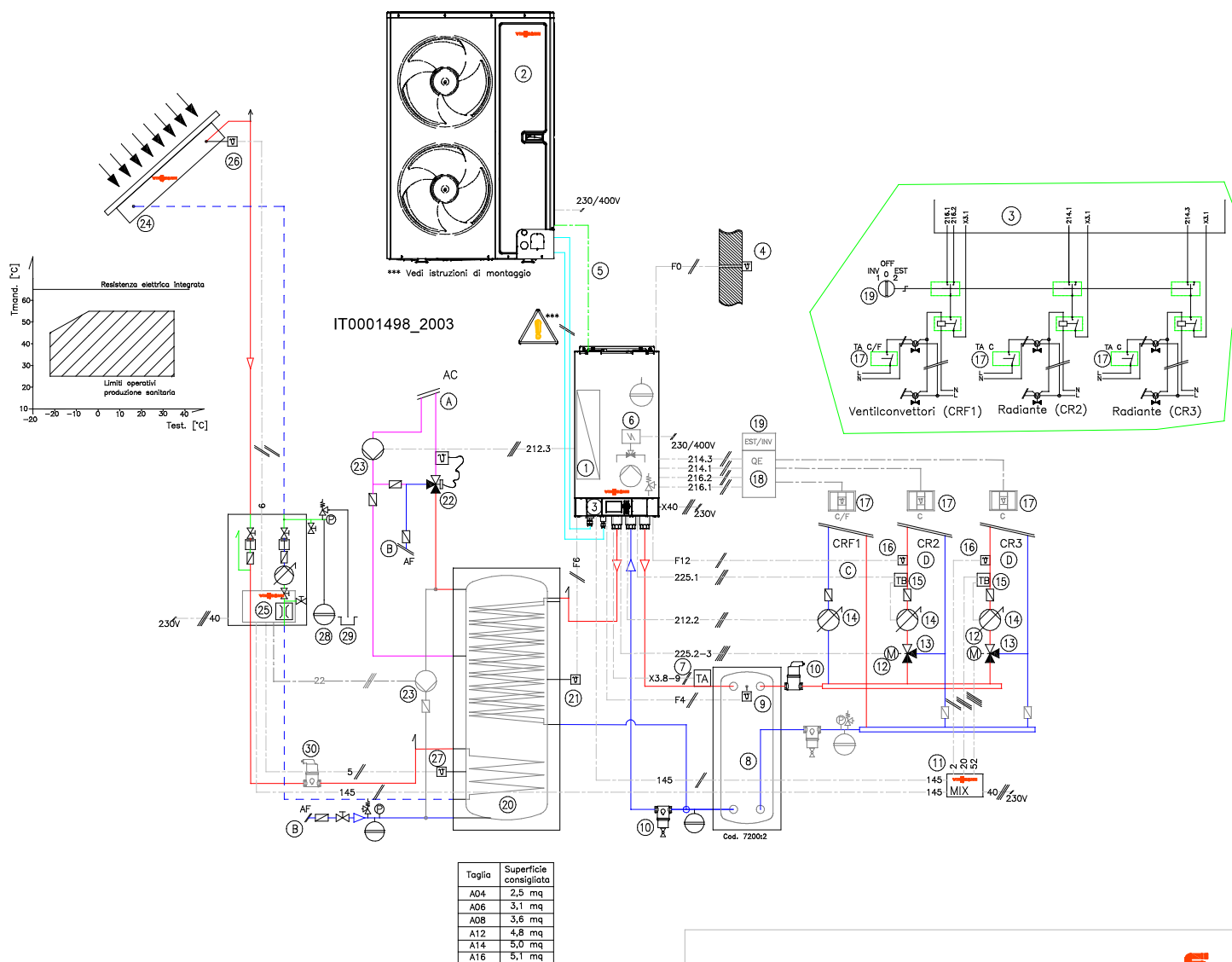


Es. Imp. Vitocal 100-S AWB-E-AC per produzione sanitaria con Solarcell MAX in abbinamento ad impianto solare termico
 Gestione due circuiti miscelati radianti caldi (CR2+CR3) e un circuito diretto ventil caldo/freddo (CRF1) con comandi Smart Home da termoregolazione esterna ambienti.

- ① Vitocal 100-S AWB-E-AC
- ② Unità esterna Vitocal
- ③ Regolazione Vitotronic 200 W01C
- ④ Sensore ambiente esterno Vitocal
- ⑤ Cavo di collegamento BUS
- ⑥ Resistenza elettrica integrata
- ⑦ Termostato antigelo
- ⑧ Solarcell SPCF
- ⑨ Sensore temperatura accumulo
- ⑩ Defangatore Vitocal
- ⑪ Completamento miscelato KM-BUS
- ⑫ Servomotore 230V tre punti
- ⑬ Valvola miscelatrice a tre vie
- ⑭ Pompa circolazione impianto
- ⑮ Termostato di sicurezza
- ⑯ Sensore temperatura mandata miscela
- ⑰ Termoregolazione esterna ambienti
- ⑱ Quadro elettrico comandi caldi/freddi
- ⑲ Commutatore manuale EST/INV
- ⑳ Solarcell MAX R2BC-HP
- ㉑ Sensore temperatura bollitore Vitocal
- ㉒ Valvola miscelatrice sanitario
- ㉓ Pompa ricircolo sanitario
- ㉔ Pannelli Solari Vitosol
- ㉕ Solar Divicon SM1A
- ㉖ Sensore temperatura collettori
- ㉗ Sensore temperatura bollitore
- ㉘ Vaso d'espansione solare
- ㉙ Vasca di raccolta glicole
- ㉚ Separatore d'aria solare
- ㉛ Pompa di sanificazione

- Ⓐ Acqua fredda sanitaria
 Ⓑ Acqua calda sanitaria
 Ⓒ Circuito diretto ventil
 Ⓓ Circuito miscelato radiante



* Lo schema rappresenta un'indicazione del principio di funzionamento e non può in nessun modo sostituire un progetto eseguito da un tecnico abilitato, responsabile solo e unico del calcolo, del dimensionamento e della rispondenza alle normative vigenti.

** Nello schema non vengono rappresentati tutti i componenti e le sicurezze necessarie per il funzionamento dell'impianto.

*** Viessmann S.r.l. declina ogni responsabilità sull'applicazione pratica del suddetto.

VIESSMANN

Schema di principio Vitocal 100-S AC		Dis. n.:	Rev.:
Nome:	Sanitario con Solarcell MAX e solare termico	IT0001498	02
Gestione due mix caldi e un dir caldo/freddo		creato	Data 04/03/2019
Progetto: Termoregolazione esterna ambienti		modificato	Nome 30/04/2020 DcaM MerG