

NEL CUORE DI UN CLIMA HOTEL/AT THE HEART OF A CLIMA HOTEL

VISSMANN S.r.l. Via Brennero, 56 - 37026 Balconi di Pescantina (VR) T +39 045 6768999 F +39 045 6700412 info@viessmann.it www.viessmann.it

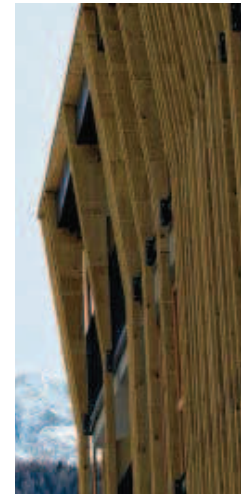


Il tema della sostenibilità ecologica sta diventando centrale anche nel progetto architettonico degli spazi per l'ospitalità, dove sempre più spesso viene letto anche dai clienti come un valore aggiunto nella programmazione del proprio tempo libero. Un ultimo interessante caso in materia è costituito da un albergo a Selva di Val Gardena, nel cuore delle Dolomiti, progettato da Paolo de Martin e Sarah Gasparotto, architetti esperti nel settore delle costruzioni in legno. Certificato CasaClima in Classe A nella categoria Clima Hotel, il Mountain Design Hotel EdenSelva è stato realizzato a seguito di un concorso di idee a inviti. Ridotto impatto ambientale complessivo, alta efficienza energetica

e utilizzo prevalente di materiali naturali erano i criteri di base per definire il progetto che poi sarà risultato vincitore, nel rispetto del protocollo Clima Hotel. Quest'ultima importante certificazione prevede tre grandi aree di valutazione. La categoria 'Natura' considera le prestazioni di efficienza energetica dell'involucro edilizio e del sistema edificio-impianto, oltre all'utilizzo delle risorse legate alla progettazione e alla gestione della struttura alberghiera. La categoria 'Vita' valuta il modo in cui l'albergo si relaziona con il benessere degli ospiti. Un ulteriore criterio, 'Autenticità' valuta il rispetto della costruzione rispetto alle tradizioni e all'uso di materiali locali. Infine la categoria 'Trasparenza'

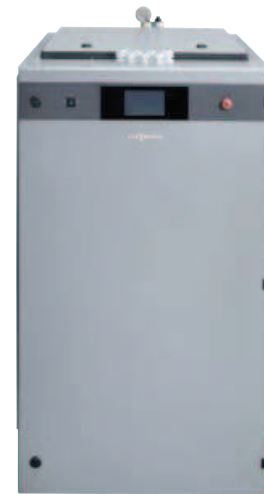
analizza i costi di costruzione e di gestione, la qualità del servizio offerto e la capacità di comunicazione dei valori di sostenibilità. Dal punto di vista costruttivo, l'edificio prevede un doppio sistema in calcestruzzo e legno, che reinterpretano l'uso dei materiali locali. L'esterno è connotato da una facciata dalla composizione vibrante, formata da listelli in microlamellare d'abeto di kerto, disposti a interassi variabili che definiscono l'affluenza della luce negli spazi interni come brise-soleil, scandendo nello stesso tempo il ritmo delle viste sullo paesaggio circostante. La distribuzione interna degli spazi è stata definita per favorire al massimo la fluidità delle percorrenze

e l'identificazione delle diverse aree funzionali. Gli ambienti a uso collettivo - reception, sala camino, sala colazione, bar, stube e spazi relax - sono collocati lungo l'asse principale, da cui sia accede anche alla scala centrale e all'ascensore di collegamento con i tre livelli superiori, che ospitano le camere. L'arredamento "moderno alpino" delle camere e delle suite invita gli ospiti a rilassarsi in un ambiente elegante, luminoso ed ecologico, costruito con un'attenzione particolare all'uso di materiali anallergici a Km 0. Ma sono le "parti nascoste" della struttura a conferire al Mountain Design Hotel EdenSelva il vero valore aggiunto, consentendogli di raggiungere i parametri necessari alla classificazione CasaClima Classe A. Il sistema di impianto, fornito da Viessmann, azienda di riferimento del settore, rispetta infatti le esigenze di una struttura ricettiva di questa tipologia, con una elevata attenzione al contenimento dei consumi energetici. Il riscaldamento è fornito da un doppio impianto con caldaia a condensazione alimentata a gas metano, con potenza di 130 kW. L'impianto è basato su un sistema di microcogenerazione per la produzione contemporanea di energia termica ed elettrica, in grado di massimizzare l'utilizzo in termini di ore di funzionamento sia per il riscaldamento degli ambienti che per la produzione di acqua calda sanitaria e tecnica per le aree wellness. I parziali momenti di massima richiesta energetica sono supportati da un generatore di calore a condensazione di alta efficienza e rapporto di modulazione, dotato di una corretta regolazione e domotica di tutti gli apparati tecnologici; tale sistema ha permesso di massimizzare l'efficienza energetica per il raggiungimento degli obiettivi di elevata sostenibilità ambientale.



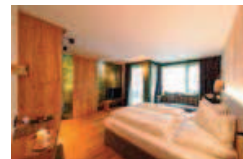
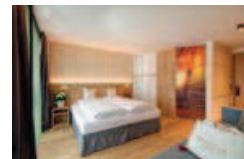
■ The issue of eco-sustainability is becoming a key factor also in the architectural design of spaces for hospitality, where increasingly often it is seen by clients as an added value when it comes to planning their leisure time. A recent interesting case in point is offered by a hotel at Selva di Val Gardena in the heart of the Dolomites, designed by Paolo de Martin and Sarah Gasparotto, architects who are experts in the sector of timber construction. Certified in CasaClima Class A in the Clima Hotel category, the Mountain Design Hotel EdenSelva was built following an invitation-only ideas competition. Reduced environmental impact overall, high energy efficiency and prevalent

use of natural materials were the basic criteria for establishing the design that would be winner with respect to Clima Hotel protocol. This important certification takes into consideration three areas for evaluation. The category Nature' considers performance in terms of the energy efficiency of the building envelope and building services, as well as the use of resources linked to the design and management of the hotel structure. The category 'Life' assesses the way the hotel considers the wellbeing of the guests. A further criteria, 'Authenticity' evaluates the respect of the construction to traditions and use of materials. Finally the category 'Transparency' analyses the costs of construction and management, quality of service offer and capacity of communication of the values of eco-sustainability. From a construction point of view the building features a dual system in concrete and timber, that reinterprets the use of local materials. The exterior is distinguished by a facade with a dynamic composition made up of strips of microlamellar spruce arranged at varying intervals defining the way light enters the building and acting as a brise-soleil, articulating at the same time the rhythm of the views of the surrounding landscape. The interior layout of the spaces has been designed to favour maximum ease of circulation flow and to identify the various functional areas. The public spaces - reception, fireside lounge, breakfast room, bar and relaxation areas - are situated along the main axis, from where the central staircase is accessed and lift leading to the three upper levels where the bedrooms are located.



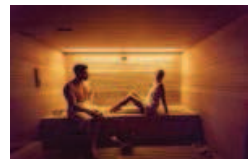
The "modern alpine" decor of the rooms and suites invites guests to relax in an elegant, bright and ecological setting, built with particular attention to anti-allergic materials sourced at 0 km. However it is the "hidden parts" of the structure that give the Mountain Design Hotel EdenSelva its real added value, enabling it to achieve the standards required to qualify for CasaClima Class A. The services, supplied by Viessmann, a leading company in the sector, in fact meet all the demands of a hospitality building of this type, with maximum attention given to reducing energy consumption. Heating is supplied by a dual system with gas-fuelled condensation boiler

with a power rating of 130 kW. This is based on a system of micro cogeneration for the production of thermal and electrical energy, able to maximise the use in terms of hours of functioning both for heating the spaces and producing hot water for sanitary and technical use as well as for the wellness area. The partial moments of maximum energy requirement are supported by a condensation heat generator offering high efficiency and modulation relationship with correct regulation and automation of all technological equipment; this system has enabled optimal energy efficiency in order to achieve the objectives of high eco-sustainability.



In alto: la facciata del Clima Hotel Mountain Design Hotel EdenSelva è caratterizzata dalle lamelle verticali in microlamellare d'abeto di kerto, disposte a interassi variabili, che agiscono nello stesso tempo da frangisole e da elementi di "misurazione" del paesaggio. Sopra: le camere concorrono a definire la categoria 'Vita' del sistema Clima Hotel, che valuta il modo in cui l'albergo si relaziona con il benessere degli ospiti

■ Top: the facade of the Clima Hotel Mountain Design Hotel EdenSelva is characterised by the vertical strips of microlamellar spruce, arranged at variable intervals, that act at the same time as sunscreening and elements that give a sense of scale to the landscape. Top: the bedrooms help to define the 'Life' category of the Clima Hotel system that evaluates the way in which the hotel considers the wellbeing of the guests



In alto: elemento centrale nel raggiungimento delle rilevanti prestazioni energetiche dell'edificio, l'impianto con caldaia a condensazione Vitocrossal 300 (a destra) alimentata a gas metano è capace di una potenza di ben 130 kW. Il microcogeneratore Vitobloc 200 (a sinistra) riscalda un volume pari a 4.764 mc, con una distribuzione, per tutti gli ambienti, di tipo radiante a pavimento. Nelle immagini sopra: le varie aree comuni dell'hotel

■ Top: central element in achieving the relevant energy performance for the building, the system with gas-fuelled condensation boiler Vitocrossal 300 (right) is able to reach a power of 130 kW. The micro cogeneration system Vitobloc 200 (left) heats a volume of 4764 cubic metres with a distribution, for all spaces, of a radiant type floor system. In the images above, the various public areas of the hotel