
Testata: **Arketipomagazine.it**
Data: 12 maggio 2017

<http://www.arketipomagazine.it/it/vitoclima-232-s-e-vitoclima-200-s-by-viessmann/>

Vitoclima 232-S e Vitoclima 200-S by Viessmann

Viessmann entra nel mercato della climatizzazione e presenta i nuovi Vitoclima 232-S e Vitoclima 200-S.



I condizionatori **Vitoclima 200-S** monosplit si caratterizzano per il comfort che riescono a garantire nei locali abitativi, il design moderno ed elegante, in grado di adattarsi perfettamente a qualsiasi ambiente, e l'efficienza particolarmente elevata: i condizionatori della gamma sono infatti costruiti secondo criteri che consentono di raggiungere la classe energetica A++. Contraddistinta da una notevole silenziosità, la gamma Vitoclima 200-S di **Viessmann** raggiunge inoltre prestazioni eccezionali, in particolare nella funzione di riscaldamento, mentre grazie all'elevato contenuto tecnologico e all'eccellente qualità dei componenti, è capace di lavorare in funzione pompa di calore fino a -15 °C. L'impiego della tecnologia inverter consente di ridurre notevolmente i consumi e di limitare sensibilmente gli sprechi energetici. Grazie alla funzione "**Low Voltage Startup**", i consumi in fase di avviamento sono particolarmente bassi, così da evitare inoltre interferenze con altri apparecchi elettrici. In fase di stand-by il consumo è pari a soli 0,5 W.



Vitoclima 200-S

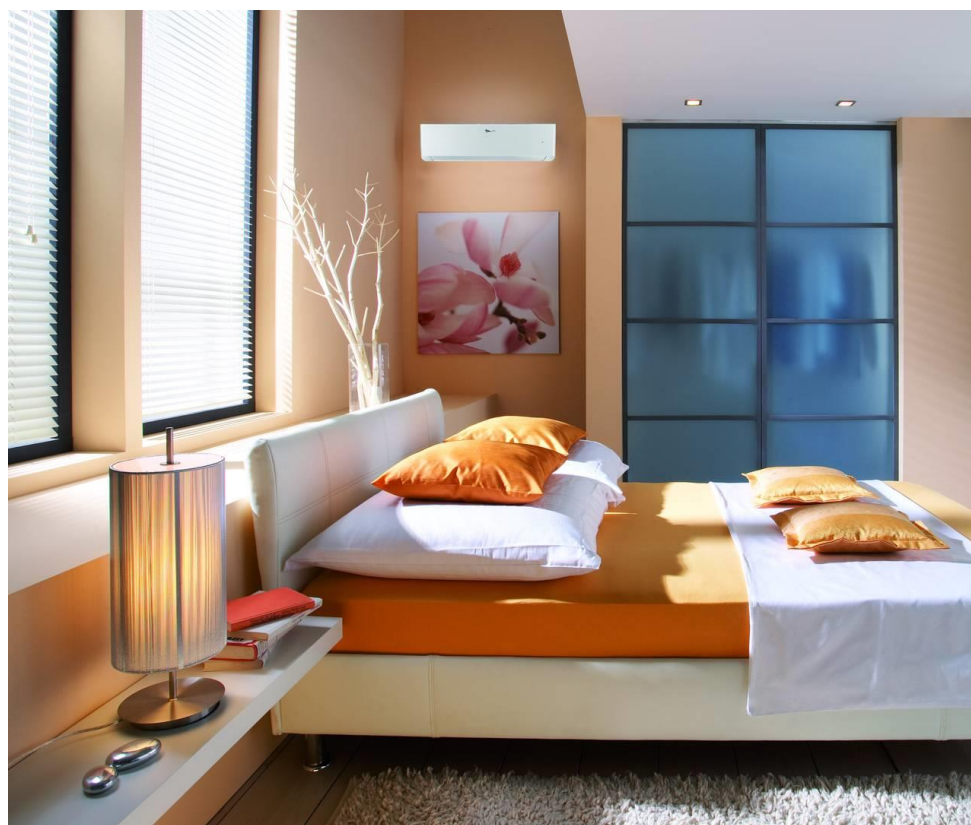
Vitoclima 200-S è dotato di un telecomando digitale con schermo LCD con sensore "I feel", che assicura la temperatura desiderata nel luogo preciso dove è collocato il telecomando. Tra le numerose funzioni di Vitoclima 200-S: **Timer 24h** (che consente di programmare il condizionatore nell'arco della giornata in funzione accensione e spegnimento); **Turbo** (grazie alla quale è possibile raggiungere più velocemente la temperatura impostata in modalità raffreddamento); **Sbrinamento intelligente** (che attiva il processo di sbrinamento automatico, solo se necessario, con un notevole risparmio energetico); **Autorestart** (che ripristina il funzionamento alle modalità impostate dopo l'interruzione accidentale dell'alimentazione elettrica); **Cold Draft Prevention** (che previene l'immissione di aria fredda durante la funzione riscaldamento). La gamma Vitoclima 200-S offre un interessante rapporto qualità-prezzo ed è disponibile con potenza frigorifera da 2,6 kW a 5,13 kW.

I nuovi condizionatori **Vitoclima 232-S**, top di gamma Viessmann, garantiscono massima efficienza, grazie all'utilizzo del gas refrigerante R32, e grande comfort acustico, con livelli di rumorosità eccezionalmente bassi (pari a 24 dB, simile a quella generata dal fruscio delle foglie), il tutto arricchito da un design elegante e da una elevata attenzione nei confronti dell'ambiente: l'impiego del gas refrigerante R32 offre numerosi vantaggi per la tutela ambientale sia in termini di riduzione delle emissioni di CO₂ che dal punto di vista energetico. L'efficienza dei nuovi modelli raggiunge valori di SEER (Seasonal energy efficiency ratio/indice di efficienza energetica stagionale) fino a 8,5 e SCOP fino a 5,4 (A+++/A+++) e ciò garantisce elevati risparmi durante l'esercizio.



Vitoclima 232-S

Tra le caratteristiche innovative della linea Vitoclima 232-S vi è il WI-FI di serie, che permette la gestione a distanza del condizionatore, tramite un'apposita app, rendendo possibile impostare le fasce orarie per la climatizzazione e la temperatura desiderata e regolare così il comfort della propria casa anche quando si è fuori. L'unità interna è dotata inoltre di regolazione dell'angolazione delle alette in "3D", che garantisce il flusso d'aria sul lato destro o sinistro, in alto e in basso, offrendo il massimo comfort in ogni punto della stanza. Grazie alla modalità **Turbo**, è inoltre possibile ottenere il massimo comfort negli ambienti in tempi brevissimi. A queste funzioni si aggiunge quella di deumidificazione - che consente di eliminare l'umidità in eccesso nell'aria, creando una piacevole sensazione di benessere ed evitando allo stesso tempo la formazione di muffe. Ma non è tutto: la tecnologia "**Plasma a freddo**" permette di purificare costantemente l'aria dai batteri, mantenendola salubre e pulita. La tecnologia inverter consente di mantenere la temperatura costante, evitando i continui avvii e spegnimenti e riducendo quindi gli sprechi energetici e le bollette. Il sensore "I feel", integrato nel telecomando, permette di rilevare l'esatta temperatura degli ambienti, trasmettendola poi al processore dell'unità interna del condizionatore, che provvederà a regolare la portata d'aria e la temperatura.



Vitoclima 232-S