



**MODULI FOTOVOLTAICI**

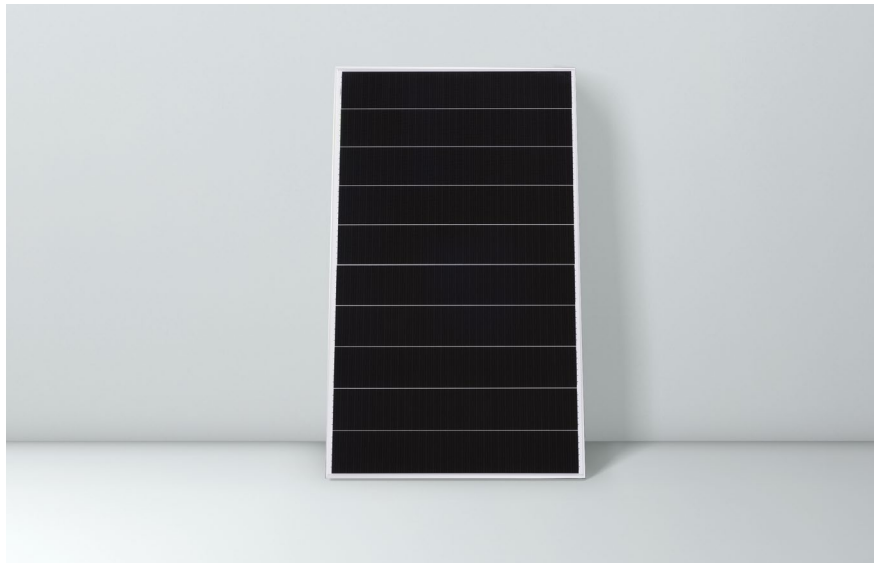
Produzione di energia elettrica in proprio  
**VITOVOLT 300**



**Moduli fotovoltaici  
Vitovolt 300**

Rendimenti elevati  
Resistenza e lunga durata  
Garanzia Viessmann

Un impianto fotovoltaico con moduli Vitovolt è un investimento che si ripaga in pochi anni, perché consente di risparmiare sui costi energetici e di massimizzare l'autoconsumo elettrico. ▲



Vitovolt 300 M-WE

Viessmann, azienda leader nel settore del riscaldamento e condizionamento fondata nel 1917, offre nella sua vasta gamma di prodotti anche la serie di moduli fotovoltaici Vitovolt.

Disponibili con celle monocristalline, con diverse tecnologie, o policristalline, i moduli Vitovolt offrono tutti grande affidabilità, ottimo rapporto qualità-prezzo ed elevate prestazioni.

Le potenze sono variabili, da 290 a 500 Wp, con un'efficienza che può raggiungere picchi del 21,3%. I moduli fotovoltaici si prestano a essere installati sia sul tetto della singola casa unifamiliare sia sul grande complesso industriale.



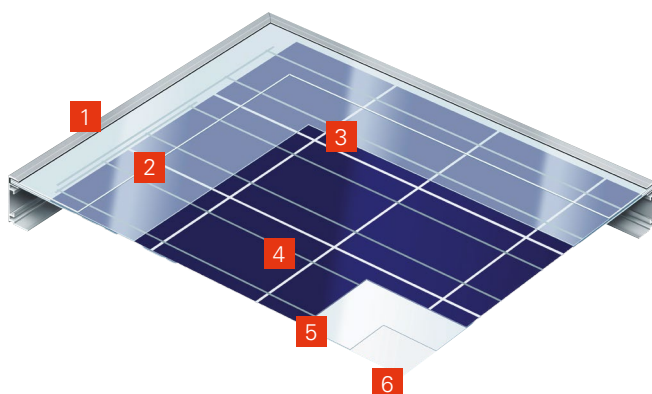
#### Design accurato

La gamma Vitovolt comprende moduli di varie tipologie, con tedlar grigio o totalmente nero (All Black), per adattarsi a ogni singola esigenza dal punto di vista estetico/architettonico.

È possibile l'installazione in qualsiasi posizione.

#### Fotovoltaico con accumulo elettrico e pompa di calore: il sistema ideale

La pompa di calore è una soluzione particolarmente efficiente per riscaldare ed eventualmente anche raffrescare la casa sfruttando una fonte di energia gratuita e rinnovabile: il calore presente nell'aria, nell'acqua o nel terreno. Alimentando la pompa di calore con un impianto fotovoltaico si riducono ulteriormente i costi energetici di casa. Il sistema di accumulo garantirà la disponibilità in qualsiasi momento dell'energia elettrica autoprodotta, che potrà essere utilizzata anche per ricaricare la batteria dell'auto elettrica.

**VITOVOLT**

- 1 Cornice in alluminio
- 2 Vetro con trattamento antiriflesso
- 3 Strato superficiale di Etilene vinil acetato (EVA)
- 4 Celle in silicio
- 5 Strato inferiore di Etilene vinil acetato (EVA)
- 6 Strato inferiore isolante

**12 anni di garanzia**

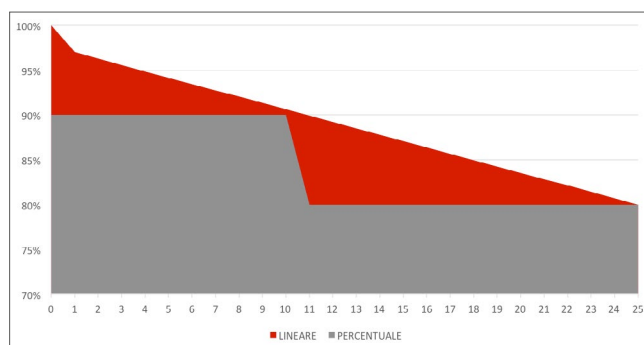
Su tutti i prodotti è presente la garanzia Viessmann che copre la difettosità sul prodotto per 12 anni e le performance (decadimento lineare della potenza) per 25 anni

### Impianti fotovoltaici altamente performanti con garanzia Viessmann

I moduli fotovoltaici Viessmann vengono sviluppati secondo rigorosi standard di controllo e sottoposti a test specifici per ottimizzare, ad esempio, la resistenza ai carichi di neve e minimizzare effetti come il PID (Potential Induced Degradation) e LID (Light Induced Degradation).

Tutti i moduli hanno una tolleranza della potenza positiva, che garantisce la massima producibilità dell'impianto fotovoltaico nel corso del tempo.

Su tutti i moduli Vitovolt 300 Viessmann riconosce una garanzia di 12 anni sulla difettosità del prodotto e di 25 anni sul decadimento lineare della potenza.



Decadimento lineare della potenza negli anni.

### I VANTAGGI IN BREVE

- + Moduli fotovoltaici di elevata efficienza
- + Diverse tecnologie disponibili
- + Utilizzo di materiali di qualità elevata per una protezione ottimale contro l'effetto Hot-Spot e la degradazione del modulo
- + Tolleranza della potenza solo positiva  $-0+5W_p$
- + Vetro con spessore di 3,2 mm con rivestimento selettivo antiriflesso
- + Ottima resistenza meccanica per elevati carichi neve
- + Certificazioni IEC 61215 e IEC 61730 che garantiscono il rispetto degli standard internazionali
- + Resistenza certificata contro la nebbia salina (IEC 61701) e l'ammoniaca (IEC 62716) per l'impiego in zone costiere e in ambienti agricoli
- + Bassissima propagazione di fiamma in caso di incendio (classe di reazione al fuoco 1)
- + Disponibili moduli con certificazioni per revamping

### Incentivi e detrazioni fiscali

L'installazione di un impianto fotovoltaico, eventualmente abbinato a un sistema di accumulo, è uno degli interventi che, nell'ambito del Decreto Rilancio 19/05/2020, permette di accedere al Superbonus 110%, solo se abbinato ad un intervento "trainante" (cappotto termico, sostituzione dell'impianto di climatizzazione invernale o interventi antisismici).

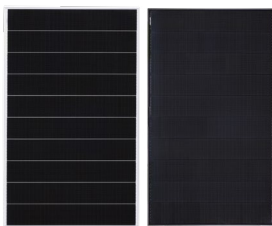
Condizione necessaria per l'ottenimento del Superbonus 110% è il miglioramento di due classi energetiche dell'edificio, oppure il raggiungimento della classe più alta. Tramite l'installatore Viessmann è inoltre possibile accedere anche allo sconto immediato in fattura sfruttando il Bonus Casa al 50%.

Verifica su [viessmann.it](http://viessmann.it) tutte le condizioni per accedere alle detrazioni e le opportunità offerte da Viessmann.

## Moduli fotovoltaici

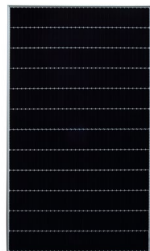
# VITOVOLT 300

### MODULI MONOCRISTALLINI



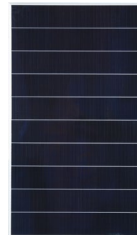
#### Vitovolt 300 M-WE / M-WE All Black

- Potenza nominale: da 390 a 405 Wp
- Tecnologia celle: monocristalline, PERC, Shingled, 5 busbar
- Numero celle: 340 (34x10)
- Tedlar grigio o nero (versione All Black) e telaio in lega di alluminio anodizzato argento o nero (versione All Black)
- Efficienza fino al 20,7%
- Dimensioni: 1719 x 1140 x 35 mm



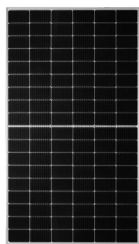
#### Vitovolt 300 M-WF

- Potenza nominale: da 475 a 500 Wp
- Tecnologia celle: monocristalline, PERC, Shingled, 5 busbar
- Numero celle: 408 (34x12)
- Tedlar grigio e telaio in lega di alluminio anodizzato argento
- Efficienza: fino al 21,3%
- Dimensioni: 2056 x 1140 x 35 mm



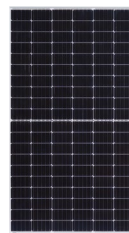
#### Vitovolt 300 M-WG

- Potenza nominale: da 380 a 390 Wp
- Tipologia celle: monocristalline, PERC, Shingled, 5 busbar
- Numero celle: 360 (36x10)
- Tedlar grigio e telaio in lega di alluminio anodizzato argento
- Efficienza: fino al 20,8%
- Dimensioni: 1646 x 1140 x 35 mm



#### Vitovolt 300 M-SC

- Potenza nominale: da 400 a 410 Wp
- Tecnologia celle: monocristalline, PERC, Half-Cut, 5 busbar
- Numero celle: 108 (6x18)
- Tedlar grigio e telaio in lega di alluminio anodizzato argento
- Efficienza: fino al 21%
- Dimensioni: 1724 x 1134 x 35 mm



#### Vitovolt 300 M-AF

- Potenza nominale: da 335 a 345 Wp
- Tipologia celle: monocristalline, PERC, Half-Cut, 5 busbar
- Numero celle: 120 (6x20)
- Tedlar grigio e telaio in lega di alluminio anodizzato argento
- Efficienza: fino al 20,3%
- Dimensioni: 1692 x 1002 x 35 mm

### MODULI POLICRISTALLINI



#### Vitovolt 300 P-SA

- Potenza nominale: da 290 a 300 Wp
- Tipologia celle: policristalline, PERC, Half-Cut, 5 busbar
- Numero celle: 120 (6x20)
- Tedlar grigio e telaio in lega di alluminio anodizzato argento
- Efficienza: fino al 17,8%
- Dimensioni: 1684 x 1002 x 35 mm