



FOTOVOLTAICO

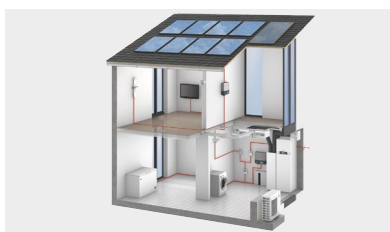
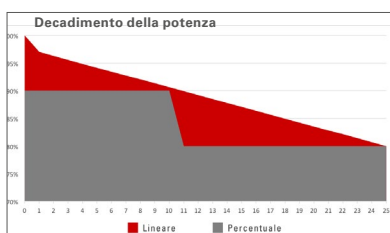
Pacchetti fotovoltaici completi per applicazioni residenziali



**Soluzioni fotovoltaiche
complete per le abitazioni**

- Autonomia energetica
- Elevata qualità
- Soluzioni integrate
- Garanzia Viessmann

Soluzione completa per una maggiore indipendenza energetica



Un partner a 360° per il fotovoltaico

Viessmann offre il pacchetto prodotti più ampio sul mercato (moduli fotovoltaici, strutture di montaggio, inverter, colonnina di ricarica per auto elettriche, batterie al litio, quadri elettrici ed accessori) riuscendo a integrare tra loro le migliori tecnologie, assicurando così la massima efficienza dell'impianto.

Garanzia di qualità Viessmann

Su tutti i moduli Vitovolt 300 viene riconosciuta una garanzia di 12 anni sulla difettosità del prodotto e di 25 anni sulle prestazioni (decadimento lineare della potenza nel tempo).

Anche per gli inverter, in base al modello, è prevista una garanzia di base di 5 o 10 anni (estendibile fino a 15 anni).

Fotovoltaico e pompa di calore: il sistema più efficiente ed ecologico

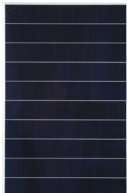
Il sistema Viessmann composto da impianto fotovoltaico e pompa di calore consente di aumentare l'indipendenza energetica dalle fonti tradizionali come gas e gasolio, a favore delle rinnovabili. L'energia elettrica prodotta dall'impianto fotovoltaico può essere utilizzata per alimentare sistemi a pompa di calore per il riscaldamento invernale ed il raffrescamento estivo, oltre alla produzione di acqua calda sanitaria e per colonnina di ricarica,

Impianto completo da un unico fornitore

Affidarsi a Viessmann vuol dire garantirsi la sicurezza di un partner solido e durevole nel tempo in grado di soddisfare molteplici esigenze impiantistiche.



Moduli fotovoltaici



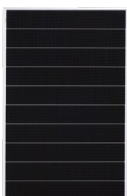
VITOVOLT 300 M-WG

Standard

Modulo fotovoltaico monocristallino con tecnologia shingled

Caratteristiche e vantaggi

- + Potenza nominale da 390 Wp (tolleranza positiva)
- + Celle monocristalline con tecnologia PERC Shingled
- + Elevata efficienza fino al 20,8%
- + Disponibile con cornice silver (alluminio)
- + Dimensioni 1646 x 1140 x 35 mm
- + Certificazioni IEC 61215- 61730
- + Resistenza contro nebbia salina, ammoniaca, classe 1 reazione al fuoco
- + Garanzia 12 anni sul prodotto, 25 anni sulle prestazioni (minimo 80%)



VITOVOLT 300 M-WE

Standard / Black Frame / All Black

Caratteristiche e vantaggi

- + Potenza nominale da 400 a 410 Wp (tolleranza positiva)
- + Celle monocristalline con tecnologia PERC Shingled
- + Elevata efficienza fino al 20,9 %
- + Disponibile con cornice nera (black-frame / all-black)
- + Dimensioni 1719 x 1140 x 35 mm
- + Certificazioni IEC 61215- 61730
- + Resistenza contro nebbia salina, ammoniaca, classe 1 reazione al fuoco
- + Garanzia 12 anni sul prodotto, 25 anni sulle prestazioni (minimo 80%)

Strutture di montaggio sopra-tetto



Sistemi di fissaggio per moduli fotovoltaici

Caratteristiche e vantaggi

- + Qualità dei materiali, componenti in alluminio ed acciaio inossidabile per una elevata durevolezza e resistenza contro gli agenti atmosferici
- + Robustezza dei componenti, collaudati staticamente
- + Montaggio rapido e sicuro
- + Ampia gamma di soluzioni installative per le principali tipologie di copertura (tetto inclinato, tetto piano, ecc.)
- + Differenti tipologie di staffe e ancoraggi regolabili per adattarsi meglio al manto di copertura (coppi, tegole, ecc.)
- + Completezza di gamma con accessori adeguati alle diverse applicazioni
- + Garanzia sul prodotto di 10 anni



Inverter di stringa



VISSMANN PV INVERTER

Modello **A-1**
1.0 - 1.5 - 2.0 - 2.5
Modello **-1**
3.0 - 3.6 - 4.2 - 5.0 - 6.0



Inverter di stringa
monofase (tradizionali)

Caratteristiche e vantaggi

- + Potenza nominale da 1 - 1,5 - 2 - 2,5 kW (modello "A-1")
- + Potenza nominale da 2,7 - 3,35 - 3,8 - 4,54 - 5,45 kW (modello "-1")
- + Efficienza fino al 97,8%
- + Singolo o doppio inseguitore MPP per il collegamento fino a due stringhe
- + Interfaccia tramite display per configurazione locale
- + Connessione WiFi inclusa per monitoraggio tramite App / portale web
- + Sezionatore sotto-carico incluso (stringhe CC)
- + Dimensioni contenute, elevata silenziosità
- + Grado di protezione IP65 per installazioni all'esterno
- + Garanzia sul prodotto di 10 anni (estendibile a 15 anni)



Inverter ibridi per sistemi d'accumulo



VISSMANN HYBRID INVERTER -1

3.0 - 3.6 - 5.0

Inverter ibrido monofase
con caricabatterie a
bassa tensione

Caratteristiche e vantaggi

- + Potenza nominale da 3,00 - 3,68 - 4,60 kW
- + Compatibilità con batterie elettrochimiche a bassa tensione (LG chem RESU / BYD LVS / Pylontech US3000C)
- + Singolo o doppio inseguitore MPP per il collegamento fino a due stringhe
- + Connessione WiFi inclusa per gestione tramite App / portale web
- + Sezionatore sotto-carico incluso (stringhe CC)
- + Funzione di backup (UPS) per carichi privilegiati in caso di blackout
- + Garanzia sul prodotto di 5 anni (estendibile a 10 anni)



VISSMANN HYBRID INVERTER B-1

6.0

Inverter ibrido monofase
da 6 kW con
caricabatterie ad
alta tensione

Caratteristiche e vantaggi

- + Potenza nominale da 6,00 kW
- + Compatibilità con batterie elettrochimiche ad alta tensione (Pylontech Powercube-X1 / BYD Battery-Box Premium HVS - HVM)
- + Elevata potenza di scarica / carica batterie
- + Doppio inseguitore MPP per il collegamento fino a due stringhe
- + Connessione WiFi inclusa per gestione tramite App / portale web
- + Sezionatore sotto-carico incluso (stringhe CC)
- + Funzione di backup (UPS) per carichi privilegiati in caso di blackout
- + Garanzia sul prodotto di 5 anni (estendibile a 10 anni)



VISSMANN HYBRID INVERTER A-3

5.0 - 6.5 - 8.0 - 10.0

Inverter ibrido trifase
fino a 10 kW con
caricabatterie ad
alta tensione

Caratteristiche e vantaggi

- + Potenza nominale da 5,0 - 6,5 - 8,0 - 10,0 kW
- + Compatibilità con batterie elettrochimiche ad alta tensione (BYD HVS-HVM / Pylontech-X1)
- + Elevata potenza di scarica / carica batterie
- + Doppio inseguitore MPP per il collegamento di due stringhe fotovoltaiche
- + Connessione WiFi inclusa per gestione tramite app / portale web
- + Sezionatore sotto-carico incluso (stringhe CC)
- + Funzione di backup (UPS) per carichi privilegiati in caso di blackout
- + Garanzia sul prodotto di 5 anni (estendibile a 10 anni)



Batterie al litio



LG CHEM RESU

6.5 / 10 / 12

Batteria elettrochimica monoblocco a bassa tensione

Caratteristiche e vantaggi

- + Celle agli ioni di Litio Nichel-Manganese-Cobalto
- + Capacità nominale da 6,5 - 9,8 - 13,1 kWh
- + Energia utilizzabile da 5,9 - 8,8 - 11,7 kWh
- + Tensione nominale 51,8 Vdc (bassa tensione)
- + Compatibilità con Viessmann Hybrid Inverter -1 (monofase)
- + Dimensioni molto compatte, facile installazione
- + Garanzia sul funzionamento di 10 anni



BYD Battery-Box Premium LVS

4.0 ÷ 24.0 kWh

Batteria elettrochimica modulare (su pila) a bassa tensione

Caratteristiche e vantaggi

- + Celle agli ioni di Litio-Ferro-Fosfato
- + Capacità nominale modulo batteria da 4,00 kWh
- + Energia utilizzabile modulo batteria da 3,60 kWh
- + Tensione nominale 51,2 Vdc (bassa tensione)
- + Modularità da 1 fino a 6 moduli impilabili
- + Compatibilità con Viessmann Hybrid Inverter -1 (monofase)
- + Design modulare con connessione plug-in senza cavi, ampliabile
- + Garanzia sul prodotto di 10 anni



PYLONTECH US3000C

3.55 ÷ 28.4 kWh



Batteria elettrochimica modulare (su armadio / rack) a bassa tensione

Caratteristiche e vantaggi

- + Celle agli ioni di Litio-Ferro-Fosfato
- + Capacità nominale modulo batteria da 3,55 kWh
- + Energia utilizzabile modulo batteria da 3,37 kWh
- + Tensione nominale 48 Vdc (bassa tensione)
- + Modularità da 1 fino a 8 moduli collegabili
- + Compatibilità con Viessmann Hybrid Inverter -1 (monofase)
- + Design modulare su armadi con possibilità di ampliamento
- + Garanzia fino a 10 anni



PYLONTECH POWERCUBE-X1

X07 ÷ X24 kWh



Batteria elettrochimica modulare (su armadio / rack) ad alta tensione

Caratteristiche e vantaggi

- + Celle agli ioni di Litio-Ferro-Fosfato
- + Capacità nominale modulo batteria da 2,40 kWh
- + Energia utilizzabile modulo batteria da 2,16 kWh
- + Tensione nominale 144 ÷ 480 Vdc (alta tensione)
- + Modularità da 3 fino a 10 moduli su armadio
- + Compatibilità con Viessmann Hybrid Inverter B-1 monofase (3÷8 moduli in serie)
- + Compatibilità con Viessmann Hybrid Inverter A-3 trifase (4÷10 moduli in serie)
- + Design modulare su armadi con possibilità di ampliamento
- + Garanzia di 10 anni



BYD Battery-Box Premium HVS / HVM

5.1 ÷ 12.8 (HVS)
8.3 ÷ 22.1 (HVM)

Caratteristiche e vantaggi

- + Celle agli ioni di Litio-Ferro-Fosfato
- + Capacità nominale modulo batteria: 2,56 kWh (HVS) / 2,76 kWh (HVM)
- + Energia utilizzabile modulo batteria: 2,3 kWh (HVS) / 2,48 kWh (HVM)
- + Tensione nominale: 204÷512 V (HVS) / 204÷409 V (HVM)
- + Numero moduli batteria: 2÷5 (HVS) / 3÷8 (HVM)
- + Compatibilità con Viessmann Hybrid Inverter B-1 monofase (HVS 2÷4 moduli / HVM 3÷7 moduli)
- + Compatibilità con Viessmann Hybrid Inverter A-3 trifase (HVS 2÷5 moduli / HVM 4÷8 moduli)
- + Garanzia 10 anni

Quadri elettrici e accessori



Quadri elettrici e cavi

Caratteristiche e vantaggi

- + Quadri elettrici in corrente continua per la protezione delle stringhe fotovoltaiche in ingresso agli inverter, dotati di interruttori magnetotermici e scaricatori di sovratensione, disponibili in differenti modelli e taglie
- + Quadri elettrici in corrente alternata, per la protezione e connessione uscita degli inverter, dotati di interruttori magnetotermici / differenziali, scaricatori di sovratensione, disponibili in differenti modelli e taglie (monofase e trifase con o senza SPI CEI 0-21)
- + Servizio di test report per i quadri AC dotati di SPI CEI 0-21
- + Certificazione e garanzia di 5 anni



Accessori

Caratteristiche e vantaggi

- + Cavi solari H1Z2Z2-K da 4/6 mmq
- + Connettori MC4 da 4/6 mmq per stringhe fotovoltaiche
- + Cavi di potenza e comunicazione per sistemi d'accumulo
- + Ottimizzatori di potenza per moduli fotovoltaici



Colonnina di ricarica per auto elettriche



EVE MINI

Caratteristiche e vantaggi

- + Versioni da 3,7 - 7,4 kW monofase e 11 - 22 kW trifase
- + Display LCD a colori da 3,5 pollici
- + Connettore di ricarica tipo 2, modo di ricarica 3 (corrente alternata)
- + Possibilità di gestione card RFID
- + Possibilità di integrazione con un impianto fotovoltaico
- + Grado di protezione IP 54 (protetta da schizzi d'acqua)
- + Possibilità di installazione a parete o su piedistallo
- + Garanzia sul prodotto di 2 anni

Vantaggi e servizi digitali

La partnership di Viessmann con i propri installatori

Viessmann si affida ad una rete di partner installatori selezionati per serietà e competenza; ciò significa formazione continua, esperienza nell'installazione dei prodotti Viessmann, conoscenza delle normative e attenzione al cliente. L'obiettivo condiviso di Viessmann e dei Partner per l'Efficienza Energetica è garantire la massima efficienza degli impianti installati e un servizio affidabile per il cliente finale.

Detrazioni fiscali

Gli impianti fotovoltaici godono di incentivazioni particolarmente interessanti in ambito domestico, oltre all'IVA agevolata (10%) Accedono alla Detrazione fiscale del 50%. Inoltre, se l'installazione è effettuata contestualmente a uno degli interventi „trainanti“ definiti dal Decreto Rilancio 07/2020, possono accedere al superbonus 110%.

Tutte le informazioni su viessmann.it/DetrazioniFiscali

ViBooks e portale Schemi

Una banca dati online in cui ricercare e scaricare facilmente la documentazione tecnica, brochure e manuali relativi ai prodotti Viessmann.

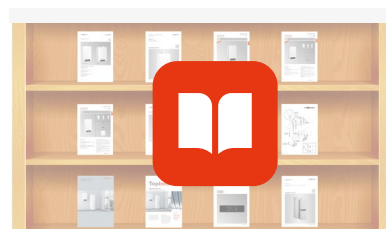
Tutte le informazioni su <https://vibooks.viessmann.com/it/it>
All'interno del portale Schemi di Viessmann risulta possibile ricercare e scaricare schemi funzionali e progettuali nel formato PDF e DWG in relazione all'impianto e tecnologia Viessmann.

Supporto / prevendita

Per guidare i propri clienti nella scelta del sistema più adatto alle proprie esigenze e per una verifica delle condizioni progettuali e d'impianto, Viessmann mette a disposizione un preparato e pronto servizio prevendita a supporto di progettisti e installatori.

VISSMANN Partner

per l'Efficienza Energetica





Viessmann s.r.l.u.
via Brennero 56- 37026
Balconi di Pescantina (VR)
www.viessmann.it